

COMPOSITION GÉNÉTIQUE de vos colonies

Voici les principaux résultats des analyses génétiques de vos colonies. Ce compte-rendu se décline en deux parties :

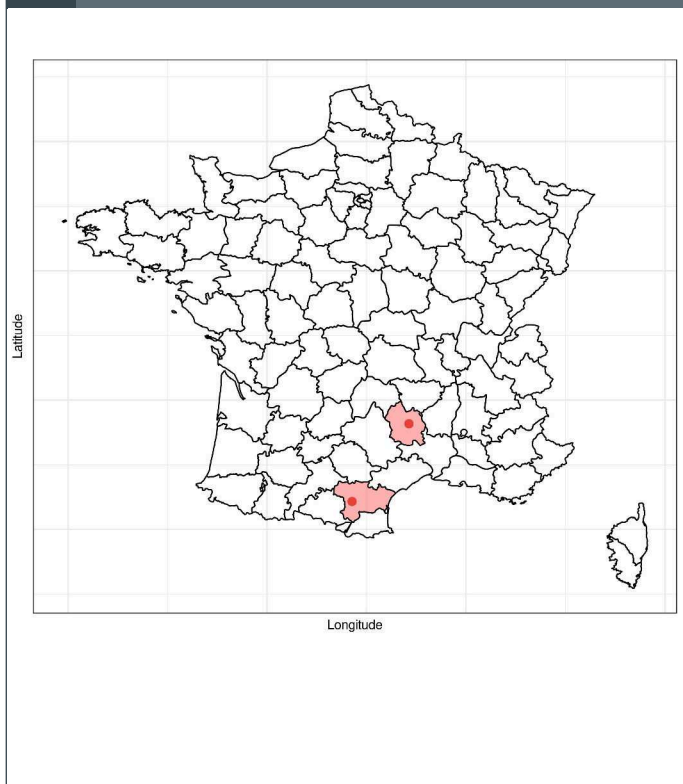
- Une mise en perspective de vos colonies par rapport au panel de diversité génétique référence décrit dans Wragg et al. 2021 (Complex population structure and haplotype patterns in the Western European honey bee from sequencing a large panel of haploid drones)

- Les données de vos colonies en pages suivantes.

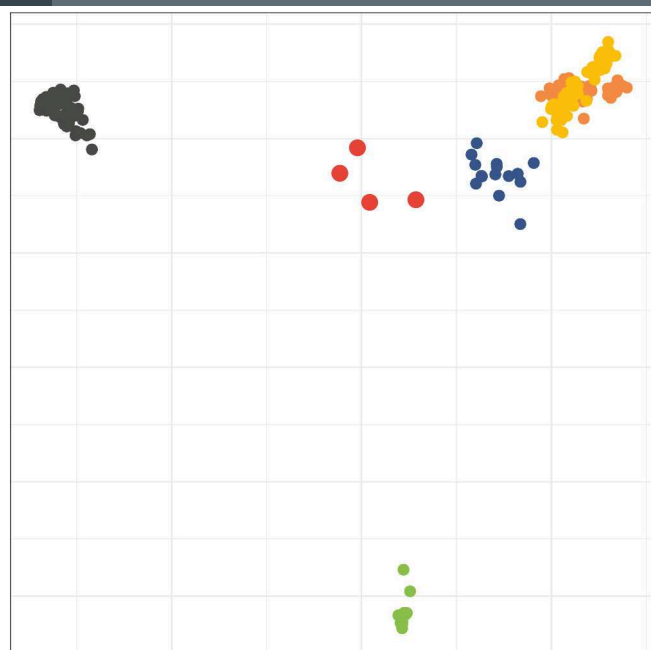
i Légende

- Vos colonies
- *Apis mellifera mellifera*
- *Apis mellifera ligustica*
- *Apis mellifera carnica*
- *Apis mellifera caucasia*
- Hybride Buckfast

1 Carte des ruches échantillonnées



2 Distribution des types génétiques des colonies

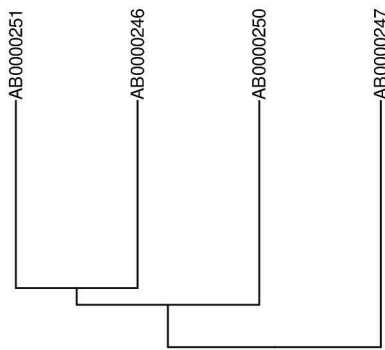


3 Informations génétiques de vos colonies

L'appareillement entre vos colonies est ici symbolisé par un arbre où les colonies seraient des feuilles : plus les colonies sont proches dans l'arbre et plus leurs branches sont courtes, plus elles sont apparentées.

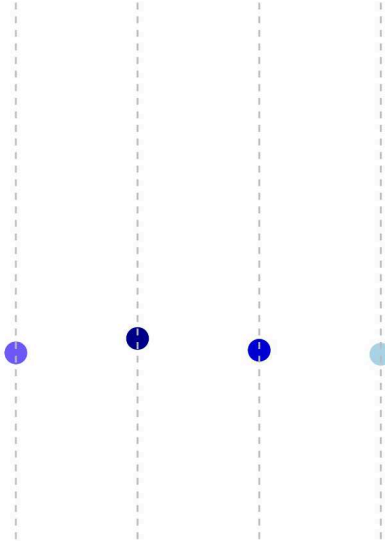


Appareillement



Diversité génétique

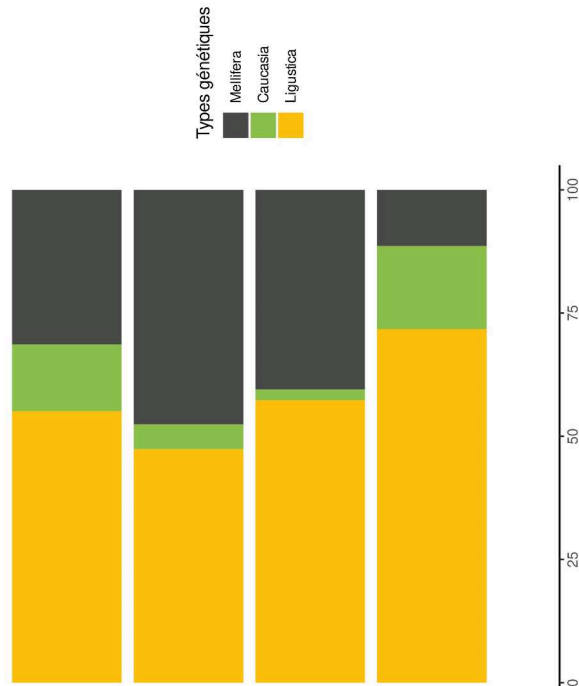
- Diversité génétique de vos colonies.
- Les points proches de 1 : forte diversité génétique.
 - Les points proches de 0.5 : diversité génétique moyenne.
 - Les points proches de 0 : diversité génétique faible.



Composition génétique des reines. Chaque barre horizontale colorée représente une colonie, intégrant les proportions de chaque sous-espèce. Ces compositions ont été estimées à partir d'une reconstruction du génotype de la reine.



Composition génétique





Numero_echantillon	Numero_ruche	Date_echantillonnage	Rucher
AB0000251	1001	22/05/2021	NA
AB0000250	1002	22/05/2021	NA
AB0000246	1003	22/05/2021	NA
AB0000247	1004	23/05/2021	NA