

FORMATIONS EN APICULTURE

CATALOGUE 2023



 **APINOV**
CENTRE DE RECHERCHE
& FORMATIONS APICOLES



DÉCOUVERTE DE
L'APICULTURE



SÉLECTION
ÉLEVAGE



SANTÉ DE
L'ABEILLE



MIEL &
GELÉE ROYALE



GESTION
D'EXPLOITATION



Découverte de l'apiculture

p. 14-19

Immersion en apiculture : Devenez apiculteur le temps d'une journée !

Initiation à l'apiculture : Lancez-vous ! Niveau 1

Initiation à l'apiculture : Devenez autonome au rucher ! Niveau 2



Sélection-Élevage

p. 20-29

Initiation à l'élevage de reines

Développez votre cheptel par l'élevage de reines et la production d'essaims

Devenez producteur professionnel de reines

Les apports de la sélection en apiculture

Pédigrées et indexation de reines

Perfectionnement en sélection apicole

Insémination artificielle de reines d'abeilles : Stage complet



Santé de l'abeille

p. 30-35

Préparation à l'hivernage

Nutrition et stratégies de nourrissage

Les maladies de l'abeille et la prévention sanitaire

Luttez efficacement contre le Varroa



Miel & Gelée royale

p. 36-43

Valorisez vos miels grâce à l'évaluation sensorielle

Maîtrisez la cristallisation de vos miels !

Ateliers pâtisseries et confiseries au miel : Diversifiez vos produits !

Créer un atelier de production de Gelée royale

Fabrication d'hydromel artisanal



Gestion d'exploitation

p. 44-53

S'installer en apiculture : Stratégie, conduite d'exploitation et gestion financière

Optimisez votre exploitation apicole grâce à une stratégie claire et efficace

Conduite d'exploitation : Améliorez la rentabilité et l'organisation de votre entreprise apicole

Gestion financière et fiscale de son entreprise apicole

Communiquez pour mieux vendre en apiculture : Notoriété, image et outils de communication 2.0

Faire connaître votre entreprise apicole grâce aux réseaux sociaux

10 BONNES RAISONS DE CHOISIR UNE FORMATION CHEZ APINOV

1

L'EXPERTISE

Une **équipe spécialisée** dans les problématiques de la filière apicole.

2

L'EXPÉRIENCE

Depuis 2010, **plus de 1 000 apiculteurs formés**, en France et à l'international.

3

LA QUALITÉ

Un organisme de formation **certifié**.



Quallopi
processus certifié
RÉPUBLIQUE FRANÇAISE

4

LA PÉDAGOGIE ACTIVE

Des formations ludiques et interactives avec une **priorité donnée à la pratique**.

5

L'ÉQUIPEMENT

Un établissement aux **normes ERP*** avec une salle de formation, un laboratoire apicole, un espace détente et un cheptel de plus de 100 ruches.

*Établissement Recevant du Public

6

LA SATISFACTION

Une note globale de **satisfaction des stagiaires** de* :

9.6 / 10

*(sur 1 718 évaluations entre 2010 et 2021).

7

LA CONVIVIALITÉ

Un accueil chaleureux, une adaptation au public et des **échanges riches**.

8

LE SUIVI PERSONNALISÉ

Une **validation des prérequis** en amont et une **évaluation des compétences** en aval de la formation.

9

L'ÉCOUTE

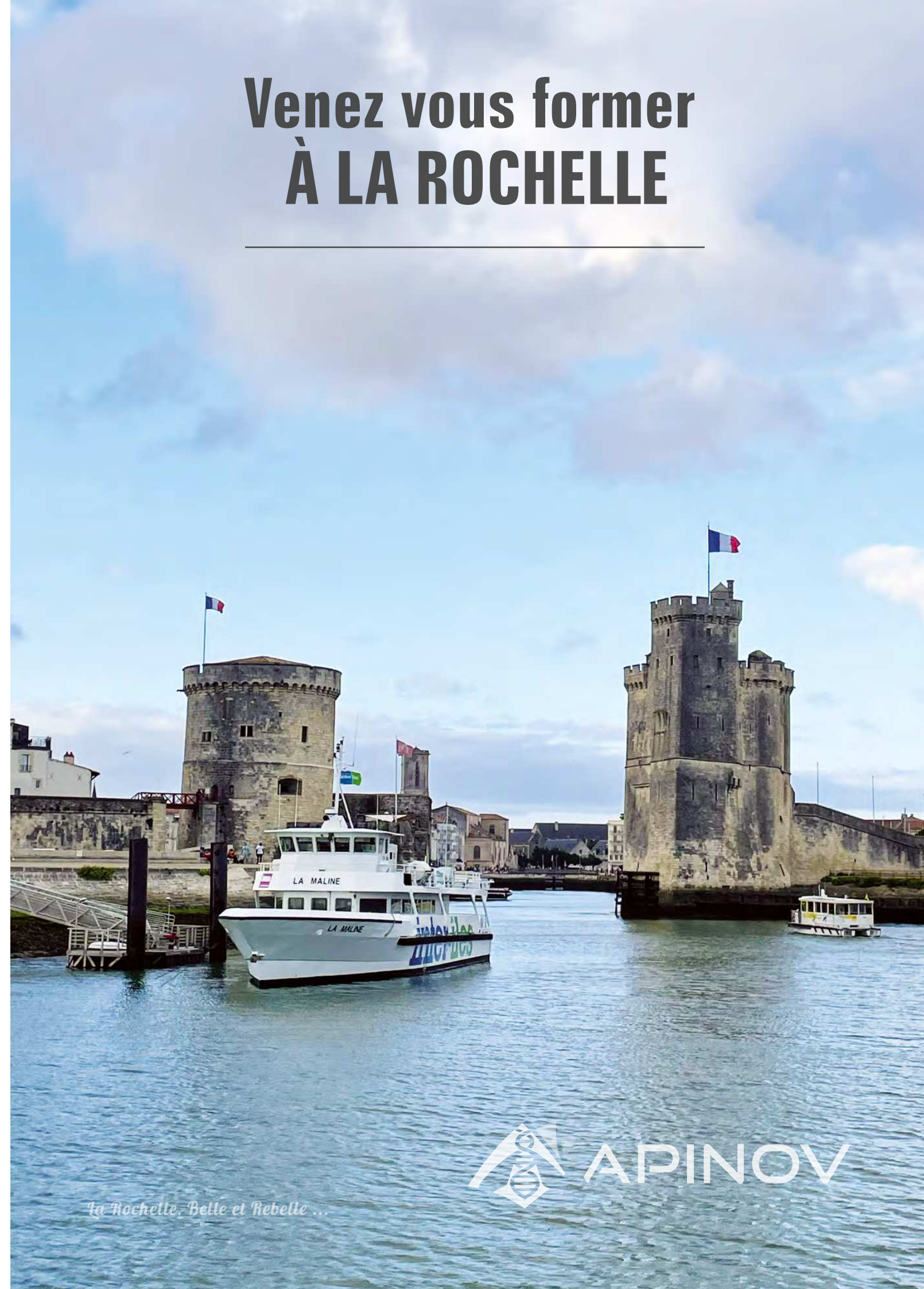
Une **écoute attentive** aux besoins et aux attentes des stagiaires.

10

LA ROCHELLE

Un **cadre agréable** au bord de l'océan Atlantique. Une possibilité de prolonger votre séjour...

Venez vous former À LA ROCHELLE



 **APINOV**

La Rochelle, Belle et Rebelle ...

Visitez L'ÎLE DE RÉ

LE CENTRE DE FORMATION EST SITUÉ À
10 MIN DU PONT DE L'ÎLE DE RÉ



MODALITÉS DES FORMATIONS

FORMATIONS INTRA-ENTREPRISES

CHEZ VOUS !

Toutes nos formations sont réalisables dans **vos locaux** et adaptables à **vos besoins**. N'hésitez pas à nous contacter pour définir un **programme approprié à vos attentes et à votre budget**.

FORMATIONS INTER-ENTREPRISES

CHEZ NOUS !

Pour participer à une formation à titre individuel, consultez le **calendrier** sur notre site internet : **www.apinov.com**. Cette solution vous permettra de rencontrer d'autres apiculteurs et de partager pratiques et expériences en toute convivialité.

INSCRIPTION EN LIGNE

Inscrivez-vous **directement en ligne** sur notre site internet pour réserver votre place (règlement par carte bancaire, chèque ou virement).

UNE ÉQUIPE FORMATION

À VOTRE ÉCOUTE

Vous avez besoin de conseils pour votre formation ? Une **question sur votre dossier** ? Notre équipe **formation** est là pour vous. Contactez directement: formation@apinov.com
Responsable formation : Élise Poisson
elise.poisson@apinov.com

TARIFS

Retrouvez l'ensemble de nos **tarifs sur notre site internet**. Pour toute demande intra-entreprise ou dossier de prise en charge par des fonds de formation, n'hésitez pas à nous contacter.



L'APICULTURE, PLUS QU'UN SAVOIR-FAIRE, UNE PASSION

En plus de 10 ans, APINOV a conseillé et formé de nombreux apiculteurs, en France et à l'international. Riches de ces expériences, notre vocation est de continuer à **partager nos pratiques et transmettre notre savoir-faire pour le développement de la filière apicole.**

Depuis 2017, APINOV vous accueille dans ses **locaux alliant technicité et convivialité.** Notre établissement est spécifiquement conçu et équipé pour la formation en apiculture.

Matériel général de formation

- Salle de formation pour 12 stagiaires, équipée d'un téléviseur, 2 paperboards et d'une connexion Internet.
- Laboratoire «Beelab» pour la pratique de l'insémination, greffage et tests varroa (en cours d'agrandissement).
- Espaces détente avec cuisine et sanitaires, pour l'accueil et les pauses.



Matériel général d'apiculture

- Cheptel de 100 ruches, 150 ruchettes 6 cadres et 80 nuclei (miniplus) sur place ou dans nos ruchers à 10 minutes en voiture.
- Tenues complètes d'apiculteur (pantalon, vareuse, voile, gants), enfumoirs et lève-cadres fournis aux stagiaires non équipés.



Matériel technique spécifique

- Laboratoire : Blouses de protection, surchaussures et gants fournis aux stagiaires
- Élevage : Cupules, porte-cupules, cadres d'élevage, gelée royale, pickings chinois et standards, bigoudis de protection et cagettes d'envoi
- Insémination : 6 postes complets incluant binoculaire, appareil à inséminer Schley, pompe Harbo et cage de vol pour les mâles + 1 Caméra et un écran de démonstration

**Vous avez des besoins spécifiques (handicap, régime alimentaire, allergies) ?
Contactez-nous pour adapter votre formation.**

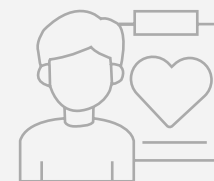


Notre établissement est enregistré comme ERP et respecte les normes d'accessibilité des personnes en situation de handicap. En amont de la formation, le besoin éventuel d'adaptation à une problématique d'handicap sera abordé. Suite à l'identification d'un besoin d'accessibilité, la formation (lieu, durée, déroulé, supports pédagogiques) pourra être adaptée en lien avec les partenaires handicap du territoire.

SUIVI PÉDAGOGIQUE

Un espace extranet dédié à votre formation

Analyse de vos besoins



Vérification des prérequis



Vérification de l'éligibilité Vivéa



Convention/contrat de formation



Action de formation

UN APPRENTISSAGE BASÉ SUR
UNE PÉDAGOGIE ACTIVE



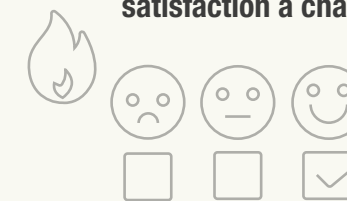
DES MODULES DE FORMATION
À DISTANCE



Evaluation des acquis



Questionnaire de
satisfaction à chaud



Questionnaire de
satisfaction à froid



Fourniture d'attestation de formation
et de documents supports

VOTRE SATISFACTION, NOTRE MOTIVATION



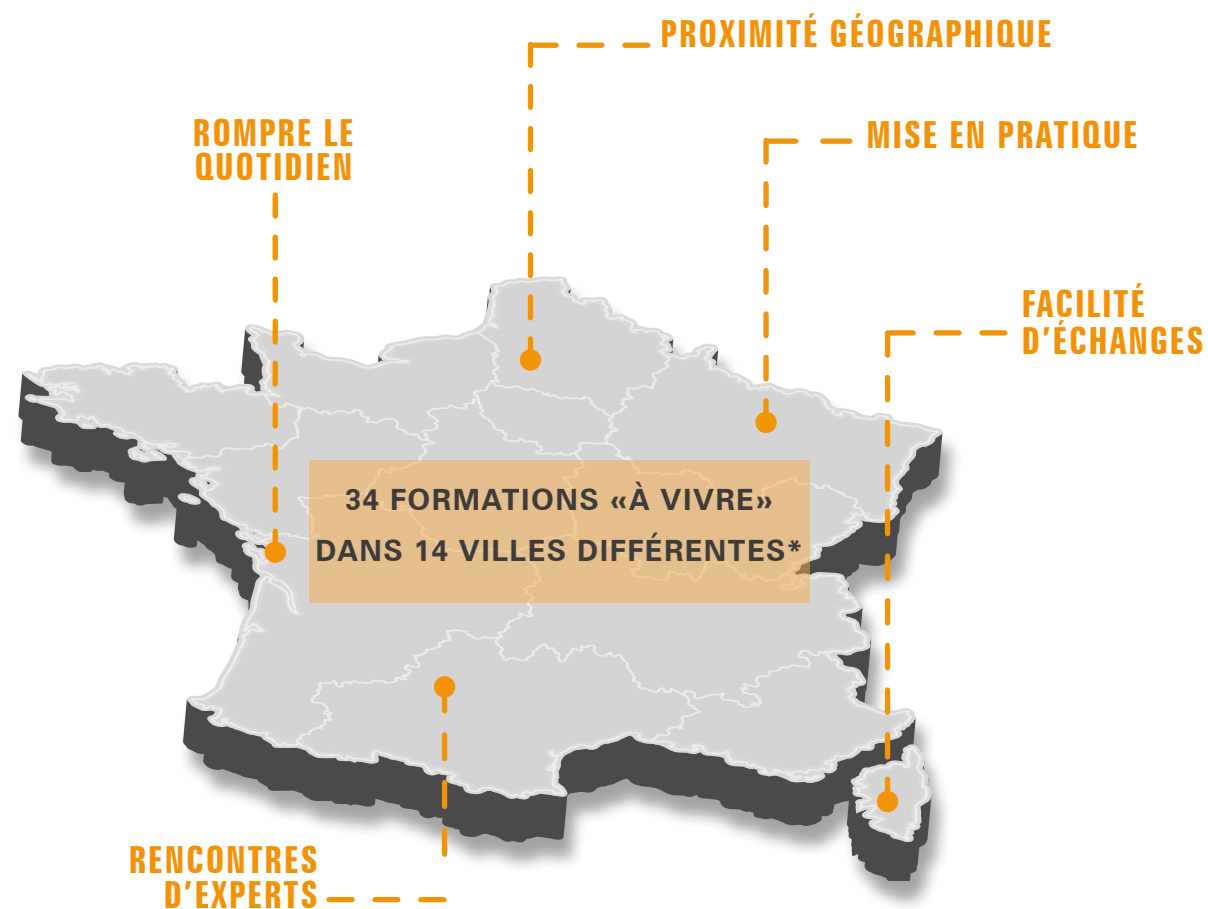
LE CHOIX ENTRE DES FORMATIONS DE PROXIMITÉ ...



EN PRÉSENTIEL

FORMATIONS EN RÉGION

Venez vous former dans notre Centre de La Rochelle ou inscrivez-vous à une session près de chez vous, organisée en partenariat avec les associations apicoles locales.



* 2021

THÉORIE & PRATIQUE

THÉORIE

Apports de connaissances, illustration par des exemples, exercices d'application, études de cas, réflexion sur votre projet.

PRATIQUE

Travail au rucher, manipulations au laboratoire, apprentissage d'outils ou de logiciels

THÉORIE
PRATIQUE

FORMATION UNIQUEMENT
THÉORIQUE

THÉORIE
PRATIQUE

FORMATION UNIQUEMENT
PRATIQUE

THÉORIE
PRATIQUE

FORMATION ALLIANT
THÉORIE ET PRATIQUE

OU À DISTANCE

OU BIEN LES DEUX !



À DISTANCE

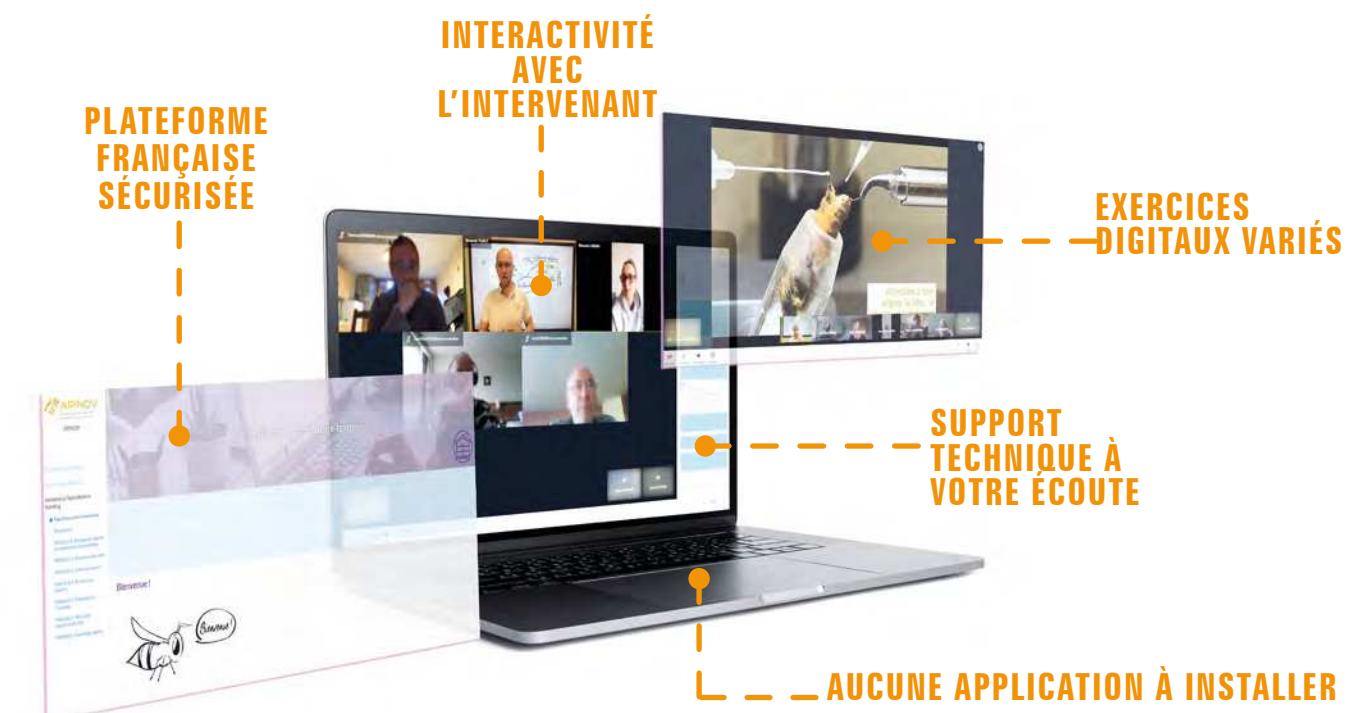
EN DISTANCIEL

E-LEARNING ET CLASSES VIRTUELLES

Vous ne pouvez pas vous déplacer ou vous ne trouvez pas de session près de chez vous ?

Découvrez nos formations à distance, ludiques et interactives, imaginées par notre équipe de formation.

Une nouvelle manière d'apprendre en autonomie et à votre rythme en e-learning ou en groupe avec un intervenant en classe virtuelle.

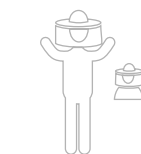


MIXTE

MIXTE DIGITAL

PRÉSENTIEL ET DISTANCIEL

Nouveau format de formation le «mixte digital» associe des modules en présentiel et des séquences à distance pour optimiser votre apprentissage. Selon les thèmes, vous pourrez suivre la théorie à distance et la pratique en présentiel ou encore bénéficier de modules d'approfondissement en amont du présentiel.



DES MODULES
EN PRÉSENTIEL



DES SÉQUENCES
À DISTANCE



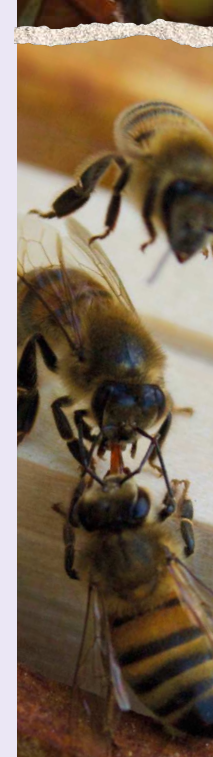
EFFICACITÉ ET
FLEXIBILITÉ



Découverte de l'apiculture

- Immersion : Devenez apiculteur le temps d'une journée
- Initiation à l'apiculture : Lancez-vous ! Niveau 1
- Initiation à l'apiculture : Devenez autonome au rucher ! Niveau 2

Enfilez la tenue d'apiculteur





DÉCOUVERTE DE L'APICULTURE

THÉORIE
PRATIQUE



PRÉSENTIEL

Immersion : Devenez apiculteur le temps d'une journée...

Grâce à cette formation essentiellement pratique, vous découvrirez tous les secrets du miel et des abeilles.

Objectifs

- Être capable d'ouvrir une ruche en compagnie de l'apiculteur
- Être capable d'extraire le miel des cadres pour le mettre en pot



Pour qui ?

Tout public



Prérequis

Pas de prérequis nécessaires

MATIN | MA PREMIÈRE OUVERTURE DE RUCHE

Le fonctionnement d'une colonie et le métier d'apiculteur
Règles de sécurité et équipement au rucher
Équipement des stagiaires et allumage des enfumoirs
Démonstration d'ouverture de ruches

APRÈS-MIDI | VISITE DE RUCHES ET EXTRACTION DU MIEL

Visite de ruches et manipulation des cadres
Lecture des cadres et recherche de la reine
Récolte des hausses de miel avec l'apiculteur
Extraction du miel, mise en pots et dégustation



Moyens pédagogiques et techniques

Formation animée par un formateur d'Apinov ou un apiculteur professionnel partenaire, avec une expérience de 5 ans minimum en apiculture.

- Accueil des stagiaires dans une salle dédiée à la formation
- Exposés théoriques avec supports de formation projetés
- Tours de table réguliers (expression des attentes, besoins ou difficultés)
- Brainstorming
- Tenues complètes d'apiculteur (vareuse, pantalon, voile, gants), enfumoirs et lève-cadres fournis par Apinov
- Pratique au rucher
- Fourniture de documents supports à la suite de la formation



Durée

1 journée
7 heures en présentiel



Nombre de participants

Min : 6 Max : 12

Dates, tarifs et modalités

Dates et informations complémentaires sur : <https://www.apinov.com/journee-dimmersion-en-apiculture/>, rubrique «Formations».



DÉCOUVERTE DE L'APICULTURE

THÉORIE
PRATIQUE



PRÉSENTIEL

OU



À DISTANCE

Initiation à l'apiculture : Lancez-vous ! Niveau 1

Grâce à cette formation alliant théorie et pratique, vous découvrirez l'apiculture et apprendrez les bases nécessaires pour acquérir et entretenir vos premières ruches.

Objectifs

- Comprendre le fonctionnement d'une colonie d'abeilles
- Être capable d'ouvrir une ruche en sécurité
- Connaître les règles de sécurité et législation
- Être capable de faire des essaims
- Être capable de récolter le miel
- Être capable de préparer les ruches à l'hivernage



Pour qui ?

Tout public



Prérequis

Pas de prérequis nécessaires

J1 MATIN | BIOLOGIE DE L'ABEILLE ET ORGANISATION D'UNE COLONIE

La colonie, un super-organisme
Les différentes castes et métiers des abeilles
Le cycle de vie de la colonie
Ouvrir une ruche en sécurité

J1 APRÈS-MIDI | MA PREMIÈRE OUVERTURE DE RUCHE

Équipement et matériels
Gestes ergonomiques et règles de sécurité
Manipuler les cadres avec douceur
Lecture des cadres et recherche de la reine

J2 MATIN | CRÉER SON RUCHER

Obligations de l'apiculteur
Choisir son emplacement
Les différents modèles de ruches
Choix et coût du matériel

J2 APRÈS-MIDI | PRODUIRE SES ESSAIMS

Pourquoi faire des essaims artificiels ?
Les différentes méthodes de production d'essaims
Le choix du remérage
Mise en pratique au rucher

J3 MATIN | PRÉPARATION À L'HIVERNAGE

Les maladies et moyens de lutte
Les méthodes de proxylaxie
Traitements de la varroose
Préparer ses ruches pour l'hiver, nourrir ses colonies

J3 APRÈS-MIDI | RÉCOLTE DU MIEL

Les produits de la ruche
Quand et comment récolter le miel ?
Extraction de miel et mise en pots
Dégustation de produits de la ruche

Moyens pédagogiques et techniques

Formation animée par un formateur d'Apinov ou un apiculteur professionnel partenaire, avec une expérience de 5 ans minimum en gestion de cheptel apicole.

- Accueil des stagiaires dans une salle dédiée à la formation
- Exposés théoriques avec supports de formation projetés
- Tours de table réguliers (expression des attentes, besoins ou difficultés)
- Brainstorming
- Tenues complètes d'apiculteur (vareuse, pantalon, voile, gants), enfumoirs et lève-cadres fournis par Apinov
- Pratique au rucher
- Fourniture de documents supports à la suite de la formation



Durée

3 jours
21 heures en présentiel



Nombre de participants

Min : 6 Max : 12

Dates, tarifs et modalités

Dates et informations complémentaires sur : <https://www.apinov.com/stage-dinitiation-a-lapiculture/>, rubrique «Formations».



Initiation à l'apiculture : Devenez autonome ! Niveau 2

Grâce à cette formation alliant théorie et pratique, vous gagnerez en assurance et en efficacité au rucher. Vous apprendrez à diagnostiquer rapidement l'état de vos colonies et à réagir de manière adaptée en cas de problème.

Objectifs

- Être capable de s'adapter à toute situation au rucher
- Savoir planifier sa saison apicole



Pour qui ?

Apiculteurs amateurs et pluri-actifs
Connaissances de base en apiculture
Expérience d'au moins 1 saison entière



Prérequis

Connaissances de base en apiculture
Avoir déjà suivi une formation apicole
(niveau initiation)

J1 MATIN | DIFFICULTÉS ET SOLUTIONS EN APICULTURE

Retours d'expérience des stagiaires :
difficultés rencontrées
Mise en situations sur des cas concrets
Proposition de solutions : arbre décisionnel

J1 APRÈS-MIDI | VISITER EFFICACEMENT SES RUCHES

Préparer ses visites de ruches
Rappel des gestes ergonomiques au rucher
Visite et contrôle de colonies (population, réserves, santé)

J2 MATIN | IDENTIFIER LES PROBLÈMES ET RÉAGIR

Gestion de cheptel
Choix du matériel et des intrants
Contrôle de colonies et plan d'actions

J2 APRÈS-MIDI | RENOUVELER SON CHEPTEL ET PLANIFIER SA SAISON

Production d'essaims en superposé
Contrôle et introduction de cellules royales et reines
Planifier sa saison apicole

Moyens pédagogiques et techniques

Formation animée par un formateur d'Apinov ou un apiculteur professionnel partenaire, avec une expérience de 5 ans minimum en gestion de cheptel apicole.

- Accueil des stagiaires dans une salle dédiée à la formation
- Exposés théoriques avec supports de formation projetés
- Tours de table réguliers (expression des attentes, besoins ou difficultés)
- Brainstorming
- Tenues complètes d'apiculteur (vareuse, pantalon, voile, gants), enfumoirs et lève-cadres fournis par Apinov
- Pratique au rucher
- Fourniture de documents supports à la suite de la formation



Durée

2 jours
14 heures en présentiel



Nombre de participants

Min : 6 Max : 12

Dates, tarifs et modalités

Dates et informations complémentaires sur :
<https://www.apinov.com/initiation-apiculture-niveau-2/>, rubrique «Formations».





Sélection Élevage

- Initiation à l'élevage de reines
- Développez votre cheptel
- Devenez producteur professionnel de reines
- Les apports de la sélection en apiculture
- Pédiées et indexation de reines
- Perfectionnement en sélection apicole
- Insémination artificielle de reines d'abeilles : Stage complet



**Développez et améliorez
votre cheptel**





SÉLECTION-ÉLEVAGE

THÉORIE
PRATIQUE



PRÉSENTIEL

Initiation à l'élevage de reines

Grâce à cette formation essentiellement pratique, vous apprendrez à produire vos premières reines fécondées.

Objectifs

- Connaître les étapes et le calendrier de production de cellules royales
- Savoir mettre en place une éleveuse de cellules
- Savoir greffer
- Savoir contrôler et introduire des cellules royales



Pour qui ?

Apiculteurs amateurs, pluri-actifs ou professionnels sans expérience en élevage de reines



Prérequis

Connaissances de base en apiculture

J1 MATIN | BASES DE L'ÉLEVAGE

Objectifs, étapes et calendrier d'élevage
Présentation de la méthode starter / finisseur
Présentation du matériel et de la technique de greffage

J1 APRÈS-MIDI | GREFFAGE ET PRÉPARATION DES ÉLEVEUSES

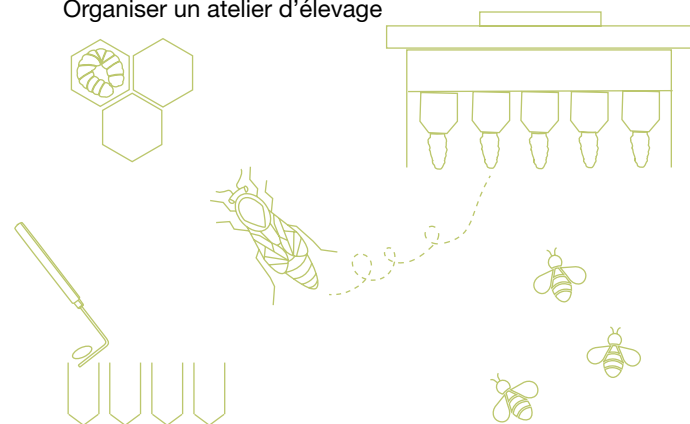
Préparation des éleveuses par méthode starter / finisseur
Entraînement au greffage
Production d'essaims et introduction de cellules royales

J2 MATIN | CONTRÔLE DES CELLULES ET GREFFAGE

Contrôle et regroupement des cellules
Deuxième séance de greffage
Production de nuclei et introduction des cellules

J2 APRÈS-MIDI | RÉUSSIR L'ÉLEVAGE DE SES REINES

Troisième séance de greffage
Conditions de réussite de l'élevage
Organiser un atelier d'élevage



Moyens pédagogiques et techniques

Formation animée par un formateur d'Apinov ou un apiculteur professionnel partenaire, avec une expérience de 3 ans minimum en élevage de reines.

- Accueil des stagiaires dans une salle dédiée à la formation
- Exposés théoriques avec supports de formation projetés
- Tours de table réguliers (expression des attentes, besoins ou difficultés)
- Pratique en laboratoire
- Matériel d'élevage (cupules, porte-cupules, pickings, etc.) fourni par Apinov (1 poste par stagiaire)
- Fourniture de documents supports à la suite de la formation



Durée

2 jours
14 heures en présentiel



Nombre de participants

Min : 6 Max : 12

Dates, tarifs et modalités

Dates et informations complémentaires sur : <https://www.apinov.com/formation-elevage/> rubrique «Formations».



SÉLECTION-ÉLEVAGE

THÉORIE
PRATIQUE



PRÉSENTIEL

Développez votre cheptel par l'élevage de reines et la production d'essaims

Grâce à cette formation théorique, vous améliorerez le taux de réussite de votre élevage. Vous pourrez ainsi accroître votre nombre de ruches rapidement et de manière autonome.

Objectifs

- Maîtriser les conditions et le calendrier de production de cellules royales et reines fécondées
- Savoir comment créer et entretenir des ruches à mâles
- Savoir comment produire et entretenir des essaims de saison ou hivernés
- Savoir comment intégrer le développement de son cheptel dans son organisation



Pour qui ?

Apiculteurs amateurs et pluri-actifs



Prérequis

Avoir déjà pratiqué le greffage

J1 MATIN | PRODUIRE DES CELLULES ROYALES ET/OU DES REINES FÉCONDÉES SUR SON EXPLOITATION

Objectifs de l'élevage
Choix des éleveuses, étapes et calendrier d'élevage
Préparation des éleveuses par méthode starter / finisseur
Conditions de réussite des greffages
Introduction de RF/CR et contrôle de réussite

J1 APRÈS-MIDI | ÉLEVER ET ENTRETENIR DES MÂLES

Objectifs, étapes et calendrier d'élevage
Créer une station de fécondation
Constituer et entretenir une ruche à mâles (RAM)

J2 MATIN | RATIONNALISER SA PRODUCTION D'ESSAIMS

Objectifs de la production d'essaims
Origines des essaims et contraintes induites
Méthodes, matériel et emplacements
Gestion d'hivernage : nutrition et varroa

J2 APRÈS-MIDI | INTÉGRER LE DÉVELOPPEMENT DE SON CHEPTEL DANS SON ORGANISATION

Choisir son organisation : type d'éleveuses, site de fécondation, origine, RAM
Planifier sa production d'essaims, de CR de RF au cours de la saison
Anticiper ses besoins en matériel

Moyens pédagogiques et techniques

Formation animée par un formateur d'Apinov ou un apiculteur professionnel partenaire, avec une expérience de 3 ans minimum en élevage de reines.

- Accueil des stagiaires dans une salle dédiée à la formation
- Exposés théoriques avec supports de formation projetés
- Tours de table réguliers (expression des attentes, besoins ou difficultés)
- Ateliers participatifs et individuels
- Fourniture de documents supports à la suite de la formation



Durée

2 jours
14 heures en présentiel



Nombre de participants

Min : 6 Max : 12

Dates, tarifs et modalités

Dates et informations complémentaires sur : <https://www.apinov.com/developpez-votre-cheptel/> rubrique «Formations».



SÉLECTION-ÉLEVAGE

THÉORIE
PRATIQUE



PRÉSENTIEL

NOUVEAUTÉ !

Devenez producteur professionnel de reines

Grâce à cette formation théorique, vous pourrez créer votre atelier de production de reines, améliorer vos taux de réussite et optimiser votre calendrier.

Objectifs

- Maîtriser son calendrier professionnel de production de reines
- Savoir choisir le bon matériel pour un élevage de reines
- Savoir comment gérer des nuclei et des ruches à mâles au fil de la saison
- Maîtriser la gestion des commandes et l'expédition des reines



Pour qui ?

Apiculteurs amateurs, pluri-actifs et professionnels pratiquant l'élevage de reines



Prérequis

Solides connaissances en élevage de reines

J1 MATIN | CRÉER SON ATELIER D'ÉLEVAGE

Choisir et obtenir une génétique adaptée à ses besoins
Multiplier à partir de reines sélectionnées
Choisir et préparer des starters et éleveuses
Gérer l'utilisation d'une couveuse
Choisir le bon matériel d'élevage / nuclei

J1 APRÈS-MIDI | MAÎTRISER L'ÉLEVAGE DE FAUX-BOURDONS

Importance d'une station de fécondation
Comment aménager une zone de fécondation
Élever et conserver des mâles dans l'environnement des nuclei de fécondation

J2 MATIN | GÉRER LE CALENDRIER D'ÉLEVAGE

Projeter le déroulé du calendrier
Constituer des micro-colonies pour la production de reines fécondées
Suivre les nuclei dans la saison apicole
Hiverner ses micro-colonies en nuclei

J2 APRÈS-MIDI | GÉRER LA COMMERCIALISATION ET LES EXPÉDITIONS

Mettre en place un système d'identification et de suivi des reines
Choisir sa méthode de commercialisation
Gérer les commandes et réservations
Préparer et expédier ses reines

Moyens pédagogiques et techniques

Formation animée par Nicolas GIRARD, apiculteur professionnel spécialisé en élevage et sélection.

- Accueil des stagiaires dans une salle dédiée à la formation
- Exposés théoriques avec supports de formation projetés
- Tours de table réguliers (expression des attentes, besoins ou difficultés)
- Ateliers participatifs et individuels
- Fourniture de documents supports à la suite de la formation



Durée

2 jours
14 heures en présentiel



Nombre de participants

Min : 6 Max : 12

Dates, tarifs et modalités

Dates et informations complémentaires sur :
[https:// www.apinov.com/formations/devenez-producteur-professionnel-de-reines-dabeilles/](https://www.apinov.com/formations/devenez-producteur-professionnel-de-reines-dabeilles/)



SÉLECTION-ÉLEVAGE

THÉORIE
PRATIQUE



PRÉSENTIEL

Les apports de la sélection en apiculture

Grâce à cette formation théorique, vous saurez comment mettre en place un plan de sélection génétique en apiculture et vous repartirez avec votre feuille de route personnalisée selon vos critères.

Objectifs

- Comprendre comment organiser un plan de sélection génétique
- Définir ses propres objectifs de sélection et sa feuille de route
- Maîtriser les étapes et le calendrier de contrôle des fécondations
- Savoir comment tester ses colonies en fonction de ses critères de sélection



Pour qui ?

Apiculteurs, pluri-actifs et professionnels



Prérequis

Solides connaissances en élevage de reines

J1 MATIN | DE DARWIN À FRÈRE ADAM : POURQUOI SÉLECTIONNER ?

Adaptation naturelle des abeilles à leur environnement
La sélection en apiculture
La méthode Buckfast

J1 APRÈS-MIDI | OBJECTIFS DE SÉLECTION ET CRITÈRES D'ÉVALUATION GÉNÉTIQUES

Définition des critères de sélection
Testage des colonies
Objectifs de sélection
Indexation des mères
Notion d'hérabilité et introduction à l'évaluation génétique

J2 MATIN | SCHÉMA DE SÉLECTION

Choix des reproducteurs
Contrôle des accouplements
Stratégies de croisement
Sélection massale et généalogique

J2 APRÈS-MIDI | PLANIFICATION D'UN PLAN DE SÉLECTION

Planification d'une fécondation contrôlée
Gestion des nuclei
Élevage de mâles
Organisation d'une saison apicole dans le cadre d'un plan de sélection

Moyens pédagogiques et techniques

Formation animée par un formateur d'Apinov ou un apiculteur professionnel partenaire, avec une expérience de 5 ans minimum en sélection apicole.

- Accueil des stagiaires dans une salle dédiée à la formation
- Exposés théoriques avec supports de formation projetés
- Tours de table réguliers (expression des attentes, besoins ou difficultés)
- Ateliers participatifs et individuels
- Fourniture de documents supports à la suite de la formation



Durée

2 jours (14 heures en présentiel)



Nombre de participants

Min : 6 Max : 12

Dates, tarifs et modalités

Dates et informations complémentaires sur :
[https://www.apinov.com/formation-selection/rubrique «Formations».](https://www.apinov.com/formation-selection/rubrique-Formations)



SÉLECTION-ÉLEVAGE

THÉORIE
PRATIQUE



À DISTANCE

Pédigrées et indexation de reines

Grâce à cette formation à distance alliant théorie et exercices d'application, vous progresserez dans votre démarche de sélection apicole. Vous apprendrez à nommer et indexer vos reines pour choisir vos futurs reproducteurs et planifier votre plan de sélection génétique.

Objectifs

- Être capable de créer et publier les pédigrées de ses reines
- Savoir recueillir et partager les données de testage de ses colonies
- Savoir planifier son plan de sélection sur une année



Pour qui ?

Apiculteurs pluri-actifs et professionnels



Prérequis

Avoir suivi une formation en sélection apicole ou faire partie d'un groupe de sélection

CLASSE VIRTUELLE N°1 (3H) | RETOURS D'EXPÉRIENCES, PLANIFICATION ET GÉNÉTIQUE QUANTITATIVE

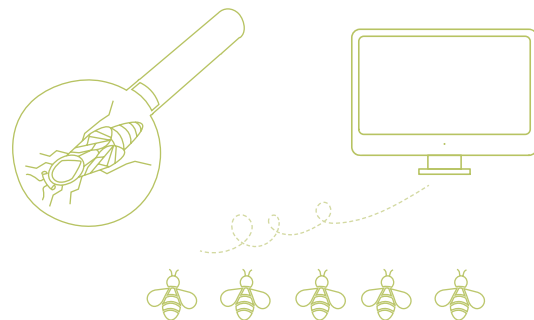
Difficultés rencontrées par les stagiaires dans leurs pratiques de sélection
Recherche de solutions et pistes d'amélioration
Rappel sur les objectifs de sélection, choix des reproducteurs, schéma de sélection et méthodes de testage
Introduction à l'évaluation génétique des reproducteurs (modèle BLUP)

E-LEARNING (3H) | PUBLICATION DES PÉDIGRÉES ET DONNÉES DE TESTAGE

Identification des reines & généalogie
Publication de pédigrées en ligne
Recueil des informations de testage et mise au format xls pour indexation
Planification de mon année N+1

CLASSE VIRTUELLE N°2 (2H) | INDEXATION DES REINES

Retour sur les exercices d'application réalisés à distance
Validation des plans d'action des stagiaires pour l'année N+1
Organisation pratique d'un groupe de sélection : qui fait quoi et quand ?



Moyens pédagogiques et techniques

Formation animée par un formateur d'Apinov ou un apiculteur professionnel partenaire, avec une expérience de 5 ans minimum en sélection apicole

- Exposés théoriques avec supports de formation projetés
- Tours de table réguliers (expression des attentes, besoins ou difficultés)
- Exercices d'application
- Fourniture de documents supports à la suite de la formation



Durée

8 heures à distance



Nombre de participants

Min : 6 Max : 10

Dates, tarifs et modalités

Dates et informations complémentaires sur : <https://www.apinov.com/perfectionnement-en-selection-apicole/>, rubrique «Formations».



SÉLECTION-ÉLEVAGE

THÉORIE
PRATIQUE



PRÉSENTIEL

NOUVEAUTÉ !

Perfectionnement en sélection apicole

Cette formation théorique vous permettra d'approfondir vos connaissances en sélection génétique appliquée à l'abeille. Vous saurez comment obtenir l'amélioration de performance de votre cheptel grâce au progrès génétique.

Objectifs

- Valider ses propres objectifs de sélection
- Comprendre ce qu'est une valeur génétique pour indexer des reines
- Savoir comment améliorer les performances de son cheptel grâce au progrès génétique
- Être capable de tester ses colonies et collecter les données de performances



Pour qui ?

Apiculteurs, pluri-actifs et professionnels



Prérequis

Avoir suivi la formation initiale en sélection

J1 MATIN | VALIDER ET PONDÉRER SES PROPRES OBJECTIFS DE SÉLECTION

La domestication des abeilles, historique et morale (OGM vs Sélection)
Synthèse des principaux critères de sélection et homogénéisation des mesures (production de miel, douceur, essaimage, résistance à varroa, etc)
Pondération des objectifs au sein de l'index de sélection

J2 MATIN | OBTENIR L'AMÉLIORATION DE PERFORMANCE DE SON CHEPTEL GRÂCE AU PROGRÈS GÉNÉTIQUE

Choix des reproducteurs
Insémination VS Fécondation dirigée
Amélioration des performances grâce à l'hétérosis
Schéma de sélection et progrès génétique
Design du plan de testage

J1 APRÈS-MIDI | COMPRENDRE CE QU'EST UNE VALEUR GÉNÉTIQUE POUR INDEXER DES REINES

Identification des reines, pédigrées & généalogie
Performance = Génétique + Environnement
Paramètres génétiques des caractères (héritabilité + corrélation génétique) dans sa stratégie de sélection
Indexation des reines

J2 APRÈS-MIDI | ORGANISER ET COLLECTER LES DONNÉES DE PERFORMANCES

Exemple d'organisation de groupes de sélection (France, Québec, Allemagne)
Les éléments nécessaires pour calculer une valeur génétique (les bases de données)
Contrôle qualité des données
Réflexion sur plan de sélection personnalisé

Moyens pédagogiques et techniques

Formation animée par un formateur d'Apinov avec une expérience de 5 ans minimum en sélection apicole, et/ou Ségolène Maucourt, experte en génétique quantitative.

- Accueil des stagiaires dans une salle dédiée à la formation
- Exposés théoriques avec supports de formation projetés
- Tours de table réguliers (expression des attentes, besoins ou difficultés)
- Ateliers participatifs et individuels
- Fourniture de documents supports à la suite de la formation



Durée

2 jours (14 heures en présentiel)



Nombre de participants

Min : 6 Max : 12

Dates, tarifs et modalités

Dates et informations complémentaires sur : <https://www.apinov.com/formations/perfectionnement-en-selection-apicole/>



SÉLECTION-ÉLEVAGE

THÉORIE
PRATIQUE



OU



ÉGALEMENT DISPONIBLE EN MIXTE DIGITAL !

Insémination artificielle de reines d'abeilles : stage complet

Apprenez à inséminer vos reines grâce à une formation intensive axée sur l'entraînement pratique (1 poste d'insémination par stagiaire) et repartez avec vos reines inséminées en boîtes polonaises (5 à 10 reines inséminées par stagiaire).

Objectifs

- Savoir monter le matériel d'insémination en autonomie
- Maîtriser les conditions d'hygiène au laboratoire
- Savoir prélever la semence de faux-bourçons en autonomie
- Savoir inséminer des reines en autonomie



Pour qui ?

Apiculteurs pluri-actifs et professionnels



Prérequis

Solides connaissances en élevage de reines

J1 MATIN | DÉCOUVERTE DU MATÉRIEL ET DE LA TECHNIQUE D'INSÉMINATION

Anatomie de la reine et des faux-bourçons
Présentation théorique de l'insémination
Hygiène au laboratoire
Préparation du matériel (appareil à inséminer, binoculaire, solvant et consommables)

J1 APRÈS-MIDI | MISE EN PRATIQUE ENCADRÉE

Collecte des mâles et contrôle de maturité
Prélèvement de la semence
Manipulation des reines vierges
Insémination sous binoculaire
Bilan : Conditions de réussite / Freins techniques

J2 MATIN | OPTIMISATION DE LA QUALITÉ DE LA SEMENCE

Microbiologie et risques infectieux
Montage d'une pompe grand volume
Homogénéisation de la semence
Contrôle qualité de la semence

J2 APRÈS-MIDI | MISE EN PRATIQUE ENCADRÉE

Préparation et réglages de la binoculaire et de l'appareil
Préparation des capillaires, du solvant et du circuit CO2
Collecte des mâles et prélèvement de semence
Collecte des reines vierges, narcose et insémination

J3 MATIN | MISE EN PRATIQUE AUTONOME

Préparation, nettoyage et réglages du matériel
Collecte des mâles et prélèvement de semence
Collecte des reines vierges, narcose et insémination
Conditions d'hygiène pour éviter les contaminations

J3 APRÈS-MIDI | RÉ-INTRODUCTION DES REINES

Clippage et marquage des reines inséminées
Ré-introduction des reines dans les nuclei
Planning de contrôle des pontes à J+8
Narcose secondaire
Bilan : Objectifs individuels, conditions de réussite

Moyens pédagogiques et techniques

Formation animée par un formateur d'Apinov ou un apiculteur professionnel partenaire, avec une expérience de 5 ans minimum en insémination de reines. Méthode pédagogique axée sur la pratique au laboratoire.

- Accueil des stagiaires dans une salle dédiée à la formation
- Tours de table réguliers (expression des attentes, besoins ou difficultés)
- Mise en pratique au laboratoire et au rucher
- Matériel d'insémination, reines vierges et mâles fournis par Apinov (1 poste complet par stagiaire)
- Caméra et écran numérique pour suivre en direct le travail sous binoculaire
- Fourniture de documents supports à la suite de la formation



Durée

Présentiel : 3 jours (21 heures)
Mixte digital : 7 heures à distance
+ 14 heures en présentiel

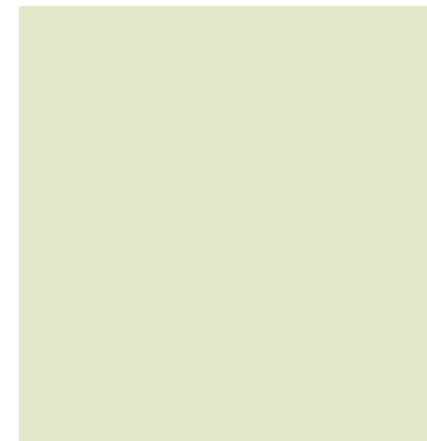


Nombre de participants

Min : 4 Max : 8

Dates, tarifs et modalités

Dates et informations complémentaires sur : <https://www.apinov.com/formation-insemination/>, rubrique «Formations».





Santé de l'abeille

- Préparation à l'hivernage
- Nutrition et stratégies de nourrissage
- Les maladies de l'abeille et la prévention sanitaire
- Lutte efficace contre le Varroa

**Prenez soin
de vos abeilles**





Préparation à l'hivernage

Grâce à cette formation alliant des apports théoriques essentiels et leur application au rucher, vous saurez comment réduire vos pertes hivernales à moins de 5%.

Objectifs

- Connaître les facteurs clés pour maximiser le taux de survie des abeilles d'hiver
- Savoir contrôler les ruches à l'hivernage : isolation, force des colonies, provisions de nourriture et charge de varroa
- Savoir traiter efficacement le varroa
- Être capable de pallier les carences des colonies et assurer leur bien-être par une conduite d'élevage et un nourrissage adapté



Pour qui ?

Apiculteurs amateurs, pluri-actifs et professionnels



Prérequis

Connaissances de base en apiculture

J1 MATIN | DIAGNOSTIQUER L'ORIGINE DE SES PERTES ET MIEUX PRÉPARER SES RUCHES AVANT L'HIVER

Impact de l'anthropisation et des changements climatiques sur les mortalités hivernales
La situation en France : Chiffres clés, évolution
Étude de cas : incidence du varroa et de l'alimentation sur le taux de mortalité
Identifier des emplacements et des ruches adaptés
Isoler ses ruches et partitionner ses colonies

J2 MATIN | LES BESOINS NUTRITIONNELS DES ABEILLES ET CARENCES ALIMENTAIRES LIÉES À L'ENVIRONNEMENT

La co-évolution des abeilles et des plantes à fleurs
Les besoins nutritionnels d'une abeille en bonne santé : sucres, protéines, acides aminés et micronutriments
Variabilité des besoins au cours du cycle de vie de l'abeille
Comment l'anthropisation et les changements climatiques affectent le régime alimentaire et l'état de santé de l'abeille

J1 APRÈS-MIDI | MODIFIER SES PRATIQUES POUR TRAITER EFFICACEMENT LE VARROA ET PRENDRE SOIN DE SES COLONIES

Comment établir un diagnostic de l'état de ses colonies : population, nourriture, pathologies, charge de varroas
Les stratégies de lutte et l'efficacité des traitements
Contrôle des provisions et isolation des ruches (au rucher)
Contrôle de la charge de varroas (au rucher)

J2 APRÈS-MIDI | MODIFIER SES PRATIQUES ET SA CONDUITE D'ÉLEVAGE POUR PALLIER LES CARENCES ALIMENTAIRES

Établir un diagnostic de la qualité florale
Augmenter la quantité et la diversité florale disponible
Suppléments, substituts ou compléments : (sucres, protéines, compléments à usage santé)
Planifier le programme nutritionnel de ses colonies

Moyens pédagogiques et techniques

Formation animée par un formateur d'Apinov ou un apiculteur professionnel partenaire, avec une expérience de 5 ans minimum en apiculture.

- Accueil des stagiaires dans une salle dédiée à la formation.
- Exposés théoriques avec supports de formation projetés
- Tours de table réguliers (expression des attentes, besoins ou difficultés)
- Étude de cas
- Pratique au rucher
- Fourniture de documents supports à la suite de la formation



Durée

2 jours
14 heures en présentiel



Nombre de participants

Min : 6 Max : 12

Dates, tarifs et modalités

Dates et informations complémentaires sur : <https://www.apinov.com/preparation-a-lhivernage/> rubrique «Formations».



ÉGALEMENT DISPONIBLE À DISTANCE !

Nutrition et stratégies de nourrissage : Gardez vos abeilles en bonne santé :

Grâce à cette formation accessible et illustrée de cas concrets, vous mesurerez l'importance d'une bonne nutrition de vos abeilles et vous serez capable d'établir une stratégie de nourrissage de vos colonies.

Objectifs

- Connaître les besoins nutritionnels fondamentaux de l'abeille
- Comprendre les liens de causalité entre environnement, nutrition et santé
- Savoir comment choisir un substitut nutritionnel ou un complément alimentaire



Pour qui ?

Apiculteurs amateurs, pluri-actifs et professionnels



Prérequis

Connaissances de base en apiculture

MATIN | LES BESOINS NUTRITIONNELS DES ABEILLES ET CARENCES ALIMENTAIRES LIÉES À L'ENVIRONNEMENT

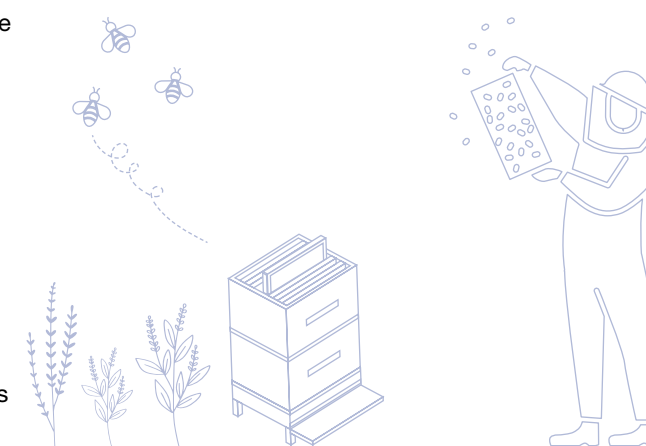
Les besoins nutritionnels d'une abeille en bonne santé : sucres, protéines et micronutriments
Corps gras, vitellogénine et longévité des abeilles
Variabilité des besoins en pollen au cours du cycle de vie de l'abeille et de la saison
Comment l'anthropisation et les changements climatiques affectent le régime alimentaire et l'état de santé de l'abeille
Impact des carences en pollen sur la santé des abeilles

APRÈS-MIDI | MODIFIER SES PRATIQUES ET SA CONDUITE D'ÉLEVAGE POUR PALLIER LES CARENCES ALIMENTAIRES

Étude comparative des sirops et candis
Quand et comment utiliser des suppléments, des substituts ou compléments
Recette de pâte protéinée et étude comparative des produits prêts à l'emploi
Réglementation
Planifier le programme nutritionnel de ses colonies

+ Activités à distance

Module e-learning « Accompagner les démarches en faveur de la ressource mellifère »



Moyens pédagogiques et techniques

Formation animée par Benjamin POIROT, Co-dirigeant d'Apinov, Docteur en biochimie

- Accueil des stagiaires dans une salle dédiée à la formation
- Exposés théoriques avec supports de formation projetés
- Tours de table réguliers (expression des attentes, besoins ou difficultés)
- Études de cas
- Fourniture de documents supports à la suite de la formation



Durée

1 journée (7 heures en présentiel)
+ 1 heure à distance
Disponible en 8 heures à distance



Nombre de participants

Min : 6 Max : 12

Dates, tarifs et modalités

Dates et informations complémentaires sur : <https://www.apinov.com/formation-nutrition/> rubrique «Formations».



NOUVEAUTÉ !

Les maladies de l'abeille et la prévention sanitaire

Grâce à cette formation essentiellement théorique, vous serez capable d'identifier les premiers signes cliniques de maladie dans vos ruches pour réagir au plus tôt. Vous bâtirez également un plan de prophylaxie pour maintenir vos abeilles en bonne santé.

Objectifs

- Connaître les principales maladies des abeilles (hors varroose)
- Être capable de diagnostiquer l'état sanitaire de ses colonies
- Savoir gérer une suspicion d'intoxication
- Mettre en place des règles et actions en matière de biosécurité sur son rucher



Pour qui ?

Apiculteurs amateurs, pluri-actifs et professionnels



Prérequis

Connaissances de base en apiculture

J1 MATIN | OBSERVER SES COLONIES ET RÉAGIR EN CAS DE MALADIE

La gouvernance sanitaire française, rôle du vétérinaire et du Technicien Sanitaire Apicole
Observation clinique d'une colonie, détecter les signes de maladie
Les maladies bactériennes fréquentes : les loques
En cas de maladie, dans quels cas et comment transvaser une colonie

J1 APRÈS-MIDI | LES MALADIES VIRALES FRÉQUENTES

La maladie noire ou « mal des forêts » (virus CBPV)
La maladie du couvain sacciforme (virus SBV)
La maladie des ailes déformées (virus DWV)
La maladie de la cellule royale noire (virus BQCV)

J2 MATIN | LES MALADIES PARASITAIRES, BIOAGRESSIONS ET INTOXICATIONS

La nosérose (Nosema apis et Nosema ceranae)
Les fausses teignes (Galleria mellonella et Achroia alvearia)
L'ascosphérose (mycose due à Ascosphaera apis)
Le frelon asiatique (Vespa velutina) et ses cousins étrangers
Les intoxications aux pesticides et leur gestion, OMAA

J2 APRÈS-MIDI | LES RÉGLES DE BIOSÉCURITÉ ET LES MÉTHODES DE PROPHYLAXIE

Bien utiliser les médicaments en apiculture
La biosécurité au rucher, comment éviter le développement d'agents pathogènes
Le nettoyage et la désinfection au rucher
Bâtir un plan de prophylaxie adapté à son exploitation

Moyens pédagogiques et techniques

Formation animée par Samuel BOUCHER, docteur vétérinaire et apiculteur, diplômé en apiculture et pathologies apicoles, auteur du livre « Maladies des abeilles ».

- Accueil des stagiaires dans une salle dédiée à la formation
- Exposés théoriques avec supports de formation projetés
- Tours de table réguliers (expression des attentes, besoins ou difficultés)
- Jeux de rôles
- Pratique au rucher (selon saison et météo)
- Fourniture de documents supports à la suite de la formation



Durée

2 jours
14 heures en présentiel



Nombre de participants

Min : 6 Max : 12

Dates, tarifs et modalités

Dates et informations complémentaires sur : <https://www.apinov.com/formation-maladies-de-labeille/>, rubrique «Formations».



Luttez efficacement contre le Varroa

Grâce à cette formation alliant théorie, pratique et jeux d'application, vous aurez toutes les cartes en main pour construire une stratégie anti-varroa adaptée à votre gestion d'exploitation.

Objectifs

- Connaître la biologie, le développement et l'impact du varroa sur les colonies d'abeilles
- Savoir mesurer le niveau d'infestation de son rucher
- Connaître les différents moyens de lutte
- Choisir une stratégie de lutte contre le varroa adaptée à son exploitation



Pour qui ?

Apiculteurs amateurs, pluri-actifs et professionnels, Vétérinaires apicoles



Prérequis

Connaissances de base en apiculture

J1 MATIN | DÉCOUVRIR ET REDÉCOUVRIR LE VARROA

Biologie et cycle de développement du varroa
Impact du varroa sur la santé des colonies d'abeilles
Corrélation entre varroa, carences nutritionnelles et mortalité

J1 APRÈS-MIDI | CONNAÎTRE LE TAUX D'INFESTATION DE SON RUCHER

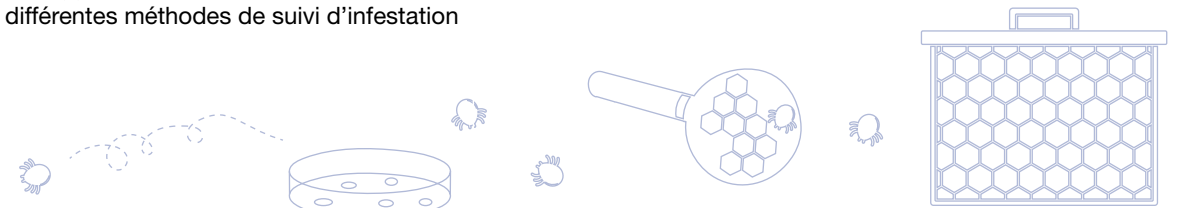
Comment diagnostiquer l'infestation : chutes naturelles, taux de varroas phorétiques
Comprendre les seuils d'infestation, les risques et les facteurs aggravants
Utiliser les différentes méthodes de suivi d'infestation

J2 MATIN | LES MOYENS DE LUTTE CONTRE VARROA

Les traitements acaricides (conventionnels et biologiques)
Les moyens de luttés zootechniques, technologies innovantes et abeilles résistantes.
Comprendre l'efficacité des moyens de lutte

J2 APRÈS-MIDI | UNE STRATÉGIE DE LUTTE ADAPTÉE À MON EXPLOITATION

Réaliser une synthèse de sa saison apicole
Choisir les moyens de lutte et les suivis d'infestation
Intégrer la gestion du Varroa dans mon calendrier



Moyens pédagogiques et techniques

Formation animée par Gabrielle ALMECIJA, apicultrice depuis 2013, ayant soutenue une thèse sur la résistance de Varroa aux acaricides en 2021 ou par Benjamin POIROT, Co-encadrant de la thèse de Gabrielle ALMECIJA.

- Accueil des stagiaires dans une salle dédiée à la formation
- Exposés théoriques avec supports de formation projetés
- Tours de table réguliers (expression des attentes, besoins ou difficultés)
- Jeux de rôles
- Pratique au rucher
- Pratique au laboratoire
- Fourniture de documents supports à la suite de la formation



Durée

2 jours
14 heures en présentiel



Nombre de participants

Min : 6 Max : 12

Dates, tarifs et modalités

Dates et informations complémentaires sur : <https://www.apinov.com/formation-le-varroa/>, rubrique «Formations».



Miel et Gelée royale

- Valorisez vos miels grâce à l'évaluation sensorielle
- Maîtrisez la cristallisation de vos miels !
- Ateliers pâtisseries et confiseries au miel : Diversifiez vos produits !
- Créer un atelier de production de gelée royale
- Fabrication d'hydromel artisanal

Diversifiez vos produits





Valorisez vos miels grâce à l'évaluation sensorielle

Dans cette formation essentiellement pratique, vous apprendrez les techniques de dégustation du miel et vous découvrirez le vocabulaire pour décrire ses propriétés. Vous pourrez ainsi parler de vos produits et les valoriser auprès de votre clientèle.

Objectifs

- Savoir déguster le miel et reconnaître ses caractéristiques sensorielles
- Être capable de décrire ses miels à un public de consommateurs



Pour qui ?

Apiculteurs amateurs, pluri-actifs ou professionnels



Prérequis

Pas de prérequis nécessaires

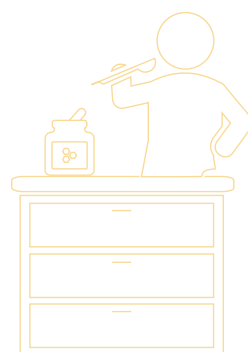
MATIN | L'ART DE DÉGUSTER UN MIEL

L'évaluation sensorielle, des sens et des sensations
La roue des odeurs et arômes du miel
Développer ses sens grâce aux jeux des saveurs et des arômes
Atelier sur l'aspect et la consistance du miel



APRÈS-MIDI | RECONNAÎTRE ET DÉCRIRE LES ARÔMES DU MIEL

Dégustation et évaluation de miels à l'aveugle
Établissement de cartes organoleptiques
Le vocabulaire pour décrire et valoriser ses miels
Atelier de description libre de miels



Moyens pédagogiques et techniques

Formation animée par Myriam LAURIE, Co-dirigeante d'Apinov et spécialisée en évaluation sensorielle

- Accueil des stagiaires dans une salle dédiée à la formation
- Exposés théoriques avec supports de formation projetés
- Tours de table réguliers (expression des attentes, besoins ou difficultés)
- Ateliers collectifs et individuels
- Fourniture de documents supports à la suite de la formation



Durée

1 journée
7 heures en présentiel



Nombre de participants

Min : 6 Max : 10

Dates, tarifs et modalités

Dates et informations complémentaires sur :
<https://www.apinov.com/formation-initiation-a-levaluation-sensorielle-des-miels/>



Maîtrisez la cristallisation de vos miels !

Grâce à cette formation accessible et illustrée de cas concrets, vous comprendrez pourquoi le miel cristallise, comment éviter les défauts de cristallisation et quels procédés mettre en œuvre pour optimiser la texture et la qualité de vos miels.

Objectifs

- Comprendre les facteurs responsables de la cristallisation des miels
- Connaître les techniques permettant de maîtriser la cristallisation des miels
- Être capable de choisir les matériels et process adaptés à son exploitation apicole



Pour qui ?

Apiculteurs pluri-actifs ou professionnels
Conditionneurs de miel



Prérequis

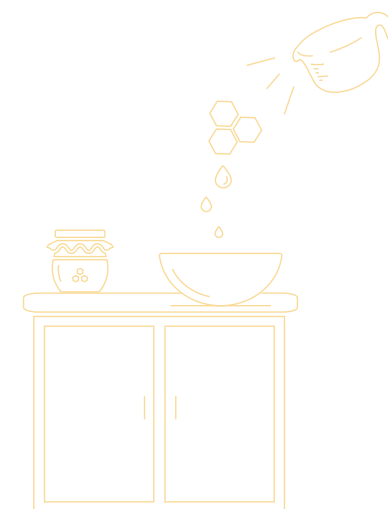
Pas de prérequis nécessaires

MATIN | POURQUOI LE MIEL CRISTALLISE ?

Le miel : composition, réglementation et attentes des consommateurs
Composants et phénomènes à l'origine de la cristallisation du miel
Focus sur la solubilité des sucres et les rapports d'influence
Les différents types de cristallisation en fonction des miels

APRÈS-MIDI | COMMENT CONTRÔLER LA CRISTALLISATION DU MIEL

Les leviers de contrôle : température, viscosité, solubilité
Les techniques pour une cristallisation optimale
chauffe, filtration, brassage, ensemencement, stockage
Les défauts de cristallisation : séparation de phase, marbrures, cristallisation en arborescence
Études de cas : lecture de bulletins d'analyse de miels et choix de matériels / process adaptés à son exploitation apicole



Moyens pédagogiques et techniques

Formation animée par un formateur d'Apinov, avec une compétence en biochimie / génie des procédés

- Accueil des stagiaires dans une salle dédiée à la formation
- Exposés théoriques avec supports de formation projetés
- Tours de table réguliers (expression des attentes, besoins ou difficultés)
- Études de cas
- Fourniture de documents supports à la suite de la formation



Durée

1 journée
7 heures en présentiel



Nombre de participants

Min : 6 Max : 12

Dates, tarifs et modalités

Dates et informations complémentaires sur :
<https://www.apinov.com/formation-le-miel-comprendre-et-maitriser-sa-cristallisation/>



MIEL ET GELÉE ROYALE

THÉORIE
PRATIQUE



PRÉSENTIEL

Ateliers pâtisseries et confiseries au miel : Diversifiez vos produits !

Troquez la vareuse pour la toque de chef !

Grâce à cette formation pratique vous serez capable de réaliser votre pain d'épices, votre nougat au miel et autres pâtisseries et confiseries gourmandes tout en valorisant votre miel. Repartez avec des recettes et vos réalisations !

Objectifs

- Être capable de réaliser et conditionner des pains d'épices, nougats, bonbons et gâteaux au miel
- Maîtriser les normes d'hygiène dans un laboratoire de transformation
- Maîtriser les critères économiques et commerciaux de la vente de produits transformés



Pour qui ?

Tout public



Prérequis

Pas de prérequis nécessaires

J1 MATIN | INTRODUCTION

Présentation du laboratoire et du matériel
Règles d'hygiène et équipements des stagiaires
Préparation du nougat noir, moulage
Préparation de l'appareil à pain d'épices

J2 MATIN | RÉALISATION DE NOUGAT BLANC ET BONBONS

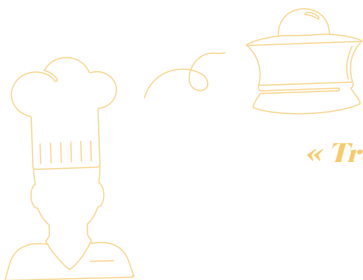
Finalisation, moulage des madeleines
Préparation du nougat blanc et des bonbons
Cuisson, découpe et emballage

J1 APRÈS-MIDI | RÉALISATION DE MADELEINES ET DE PÂTES DE FRUITS

Découpe et emballage du nougat noir
Préparation de l'appareil à madeleines
Préparation des pâtes de fruits et moulage

J2 APRÈS-MIDI | CRITÈRES ÉCONOMIQUES ET COMMERCIAUX

Finalisation des pâtes de fruits et des pains d'épices
Normes applicables au laboratoire de transformation
Réglementation en matière d'étiquetage des produits
Calcul des coûts de revient et de la marge commerciale



« Troquez la vareuse pour la toque de chef ! »



Moyens pédagogiques et techniques

Formation animée par Nicolas GIRARD, apiculteur professionnel en Deux-Sèvres depuis 8 ans, fabrication de pâtisseries et confiseries au miel (500kg de pain d'épices, 100kg de nougat et 160kg de bonbons produits par an), également formateur au CFPPA de Venours.

- Accueil des stagiaires dans une salle dédiée à la formation
- Tours de table réguliers (expression des attentes, besoins ou difficultés)
- Fourniture du matériel de pâtisserie : 1 poste complet par binôme
- Fourniture des équipements d'hygiène (charlotte, tablier, etc.)
- Exposés théoriques avec supports de formation projetés
- Fourniture de documents supports à la suite de la formation



Durée

2 jours
14 heures en présentiel



Nombre de participants

Min : 6 Max : 12

Dates, tarifs et modalités

Dates et informations complémentaires sur : <https://www.apinov.com/formation-patisseries-confiseries-au-miel/>, **Rubrique «Formations»**.



MIEL ET GELÉE ROYALE

THÉORIE
PRATIQUE



PRÉSENTIEL

Créer un atelier de production de gelée royale

Grâce à cette formation alliant apports théoriques et mise en pratique, vous serez en mesure de développer un atelier de production de gelée royale sur votre exploitation.

Objectifs

- Connaître les spécificités d'élevage des reines à gelée royale
- Maîtriser les étapes techniques pour produire et récolter la gelée royale
- Connaître la réglementation pour produire et commercialiser de la gelée royale
- Planifier les objectifs et le calendrier de conduite de son atelier de gelée royale



Pour qui ?

Apiculteurs amateurs, pluri-actifs ou professionnels



Prérequis

Connaissance de base en élevage de reines et savoir greffer

J1 MATIN | SPÉCIFICITÉS D'ÉLEVAGE DES REINES À GELÉE ROYALE

La gelée royale dans la ruche : sécrétion, composition
Particularités et conduite des souches à gelée
Les différents types d'éleveuses et la rotation des cadres

J2 MATIN | ATELIERS PRATIQUES : RÉCOLTE ET ROTATION DES CADRES

Récolte et conditionnement de la gelée royale
Rotation des cadres
Séance de greffage n°2

J1 APRÈS-MIDI | ATELIERS PRATIQUES : ÉLEVEUSES ET GREFFAGE

Rappels :
calendrier, matériel et conditions de réussite du greffage
Préparation des éleveuses
Séance de greffage n°1

J2 APRÈS-MIDI | ASPECTS RÉGLEMENTAIRES ET FINANCIERS

Conduire un atelier de gelée royale en plus de sa saison
Réglementation pour produire et commercialiser la GR
Investissements, circuits de vente et seuil de rentabilité

Moyens pédagogiques et techniques

Formation animée par Nicolas GIRARD, apiculteur professionnel en Deux-Sèvres depuis 8 ans, fabrication de pâtisseries et confiseries au miel (500kg de pain d'épices, 100kg de nougat et 160kg de bonbons produits par an), également formateur au CFPPA de Venours.

- Accueil des stagiaires dans une salle dédiée à la formation
- Exposés théoriques avec supports de formation projetés
- Tours de table réguliers (expression des attentes, besoins ou difficultés)
- Pratique au rucher et au laboratoire
- Matériel d'élevage (cupules, porte-cupules, pickings, etc.) fourni par Apinov
- Fourniture de documents supports à la suite de la formation



Durée

2 jours
14 heures en présentiel



Nombre de participants

Min : 6 Max : 8

Dates, tarifs et modalités

Dates et informations complémentaires sur : <https://www.apinov.com/formation-gelee-royale/>, **Rubrique «Formations»**.



NOUVEAUTÉ !

Fabrication d'hydromel artisanal

Grâce à cette formation associant théorie et pratique, vous apprendrez à fabriquer votre hydromel artisanal en utilisant des techniques et du matériel accessibles à tous. Vous pourrez ainsi diversifier votre production et valoriser votre miel au travers d'un produit convivial !

Objectifs

- Être capable de réaliser un moût d'hydromel
- Maîtriser les étapes connexes à la fermentation (hygiène, collage, maturation, etc.)
- Être capable de contrôler la qualité de son hydromel



Pour qui ?

Apiculteurs amateurs, pluri-actifs et professionnels



Prérequis

Pas de prérequis nécessaires

J1 MATIN | LES ÉTAPES DE FABRICATION DE L'HYDROMEL

Description du matériel de base pour la fabrication
Les secrets de la fermentation
Les différentes recettes

J2 APRÈS-MIDI | CRITÈRES ÉCONOMIQUES ET COMMERCIAUX

La mise en bouteille
Les règles d'étiquetage
Déclarer sa production : réglementation, services dédié

J1 APRÈS-MIDI | ATELIER DE RÉALISATION D'UN MOÛT D'HYDROMEL

Réhydratation et inoculation de la levure
Brassage et fermentation
Les règles d'hygiène, de nettoyage, de désinfection du matériel

J3 MATIN | ATELIER D'HYDROMELLOGIE

Comment déguster le miel et l'hydromel
Descripteurs sensoriels
Association mets-hydromels

J2 MATIN | LES OPÉRATIONS CONNEXES À LA FERMENTATION

Le collage, la clarification, le sulfitage
Le recyclage du levain
La maturation

J3 APRÈS-MIDI | LA QUALITÉ DE L'HYDROMEL

Atelier de suivi qualité
(densité, Brix, degré d'alcool, pH, couleur)
Déposer sa marque, protéger ses recettes

Moyens pédagogiques et techniques

Formation animée par Virginie POUPPEVILLE, de formation supérieure en Biochimie, ayant exercé comme brasseur, maître distillateur de rhum et productrice d'hydromel.

- Accueil des stagiaires dans une salle dédiée à la formation
- Tours de table réguliers (expression des attentes, besoins ou difficultés)
- Pratique au laboratoire
- Matériel et ingrédients fournis par Apinov
- Exposés théoriques avec supports de formation projetés
- Fourniture de documents supports à la suite de la formation



Durée

3 jours
21 heures en présentiel

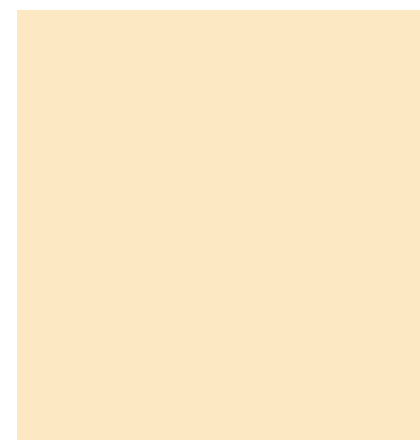


Nombre de participants

Min : 6 Max : 12

Dates, tarifs et modalités

Dates et informations complémentaires sur :
<https://www.apinov.com/formation-patisseries-confiseries-au-miel/>, Rubrique «Formations».





Gestion d'exploitation

- Optimisez votre exploitation apicole : Stratégie
- Conduite d'exploitation : Rentabilité et organisation
- Gestion financière et fiscale de son entreprise apicole
- S'installer en apiculture :
Stratégie, conduite d'exploitation et gestion financière
- Communiquez pour mieux vendre en apiculture
- Faire connaître votre entreprise apicole grâce aux réseaux sociaux



Optimisez votre travail et vos ventes





NOUVEAUTÉ : FORMAT 1 SEMAINE

S'installer en apiculture : Stratégie, conduite d'exploitation et gestion financière

Cette formation s'adresse aux apiculteurs en cours d'installation professionnelle et qui souhaitent valider et formaliser leur projet. Elle comprend 1 journée dédiée à la stratégie d'entreprise, 2 jours sur la conduite de ruches et 2 jours sur la gestion financière et fiscale. L'objectif est d'écrire et de chiffrer votre projet d'installation afin d'en assurer la cohérence et la viabilité.

Objectifs

- Être capable de définir sa stratégie professionnelle et son planning opérationnel
- Savoir optimiser sa conduite de cheptel en saison pour améliorer la rentabilité de son exploitation
- Savoir anticiper la prochaine saison et réduire ses pertes hivernales
- Être capable de faire des choix : fiscal, social et comptable
- Être capable de créer un plan prévisionnel adapté à son projet



Pour qui ?

Apiculteurs en cours d'installation



Prérequis

Avoir un projet de création d'entreprise
Avoir un ordinateur portable équipé de logiciels de traitement de texte et tableur

J1 MATIN | BÂTIR DES FONDATIONS SOLIDES POUR PORTER SON PROJET

La stratégie et ses enjeux
Identifier ses valeurs, ses ressources et ses contraintes
Formaliser sa vision et sa vocation d'entreprise

J3 MATIN | CONDUITE DE RUCHES : BÂTIR SON PLAN DE PRODUCTION

Exemples d'organisations d'exploitations
Identifier les opportunités et les risques de son projet
Organiser son plan annuel de production

J1 APRÈS-MIDI | STRATÉGIE : DÉFINIR SES OBJECTIFS POUR PASSER À L'ACTION

Notions clés : Domaines d'Activité Stratégiques (DAS) et objectifs SMART
Formaliser ses objectifs prioritaires mesurables
Décliner ses objectifs en projets opérationnels et se fixer des échéances

J3 APRÈS-MIDI | CONDUITE DE RUCHES : RATIONALISER SES VISITES ET TRANSHUMANCES DE RUCHES

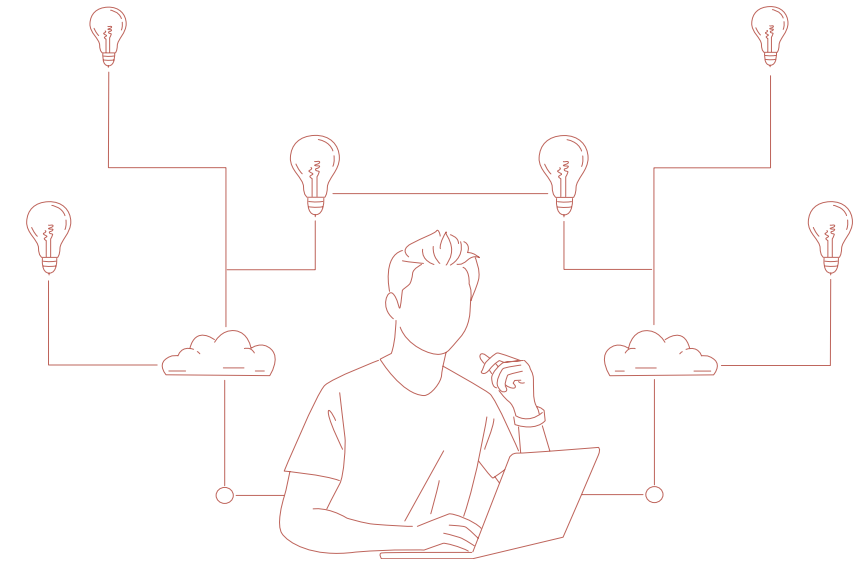
Préparer ses parcours de transhumances et gérer ses ruches à distance
Planifier ses parcours de visites hebdomadaires
Rationaliser ses activités au quotidien

J2 MATIN | CONDUITE DE RUCHES : BÂTIR SON PLAN DE PRODUCTION

Exemples d'organisations d'exploitations
Identifier les opportunités et les risques de son projet
Organiser son plan annuel de production

J2 APRÈS-MIDI | CONDUITE DE RUCHES: ANTICIPER LA PROCHAINE SAISON ET RÉDUIRE SES PERTES

Stratégie de renouvellement des cires
Changement de reines : Quand et comment ?
Gestion des récoltes spéciales tardives
Préparation à l'hivernage (nutrition et varroa)



« Lancez votre projet apicole en toute sérénité ! »

J4 MATIN | GESTION FINANCIÈRE : LE SYSTÈME FISCAL, SOCIAL ET COMPTABLE EN APICULTURE

Notions de base fiscales et sociales : Micro, Réel, Forfait, Impôt, Cotisations sociales, BA, BIC...
Notions de base comptables :
Produits et charges, résultat et trésorerie
Définir son CA en fonction de son système de commercialisation

J5 MATIN | GESTION FINANCIÈRE : PRENDRE DES DÉCISIONS ET ANTICIPER LES CONSÉQUENCES FINANCIÈRES

Du Compte de Résultat au compte de trésorerie
Traduire sa conduite d'exploitation en chiffres et créer ses indicateurs de suivi
Les éléments clés à présenter à un banquier

J4 APRÈS-MIDI | GESTION FINANCIÈRE : DU PLAN DE PRODUCTION AU PLAN D'ENTREPRISE

L'investissement nécessaire à l'outil de production
Réaliser un Compte de Résultat prévisionnel
Chiffre d'affaires versus Marge nette : Différence et calcul par activité

J5 APRÈS-MIDI | GESTION FINANCIÈRE : LE PILOTAGE AU QUOTIDIEN ET LA GESTION DE LA CROISSANCE

Suivre son tableau de bord
Le budget partiel, un outil d'aide à la décision économique
Quand et pourquoi créer une société commerciale

Moyens pédagogiques et techniques

Formation co-animée par Myriam LAURIE (co-dirigeante d'Apinov), Thomas FRESLON (apiculteur professionnel en Maine-et-Loire), Robin AZEMAR (responsable d'exploitation chez Apinov) et François-Jean PRIESTER (apiculteur et formateur en gestion agricole).

- Accueil des stagiaires dans une salle dédiée à la formation
- Exposés théoriques avec supports de formation projetés
- Tours de table réguliers (expression des attentes, besoins ou difficultés)
- Livret personnel de formation
- Ateliers participatifs et individuels
- Mise à disposition en ligne de documents supports à la suite de la formation



Durée

5 jours
35 heures en présentiel



Nombre de participants

Min : 6 Max : 12

Dates, tarifs et modalités

Dates et informations complémentaires sur : <https://www.apinov.com/sinstaller-en-apiculture/>, Rubrique «Formations».



GESTION D'EXPLOITATION

THÉORIE
PRATIQUE



PRÉSENTIEL

Optimisez votre exploitation apicole grâce à une stratégie claire et efficace

Grâce à cette formation dynamique alliant théorie, exemples d'application et réflexion personnelle, vous serez en mesure de mettre en place votre propre stratégie professionnelle pour gagner en efficacité et en sérénité.

Objectifs

- Définir sa stratégie professionnelle
- Identifier ses priorités à court terme
- Définir son plan d'actions
- Établir son planning opérationnel



Pour qui ?

Apiculteurs pluri-actifs et professionnels



Prérequis

Pas de prérequis nécessaires

J1 MATIN | COMPRENDRE CE QU'EST LA STRATÉGIE ET CE QU'ELLE IMPLIQUE

La stratégie et ses enjeux
Vision – vocation – valeurs, un trio indispensable
Le temps, une ressource précieuse

J2 MATIN | DÉFINIR SES OBJECTIFS ET LES DÉCLINER EN PROJETS OPÉRATIONNELS

Notions clés : Domaines d'Activités Stratégiques (DAS) et objectifs
Formaliser ses propres DAS et ses objectifs prioritaires
Décliner ses objectifs en projets opérationnels et se fixer des échéances

J1 APRÈS-MIDI | DÉFINIR LES FONDATIONS DE SA STRATÉGIE

Identifier ses propres valeurs
Formaliser sa vision et sa vocation
Définir ses ressources et ses contraintes

J2 APRÈS-MIDI | GÉRER LE QUOTIDIEN POUR NE PAS SE LAISSER DÉBORDER

Les lois fondamentales d'organisation du travail
Optimiser sa journée de travail en priorisant l'essentiel
Organiser son planning hebdomadaire

Moyens pédagogiques et techniques

Formation animée par Myriam LAURIE, Co-dirigeante d'Apinov, et Thomas FRESLON, apiculteur professionnel en Maine-et-Loire (500 ruches).

- Accueil des stagiaires dans une salle dédiée à la formation
- Exposés théoriques avec supports de formation projetés
- Tours de table réguliers (expression des attentes, besoins ou difficultés)
- Livret personnel de formation
- Fourniture de documents supports à la suite de la formation



Durée

2 jours (14 heures en présentiel)



Nombre de participants

Min : 6 Max : 12

Dates, tarifs et modalités

Dates et informations complémentaires sur : <https://www.apinov.com/optimizez-votre-exploitation-apicole/>, Rubrique «Formations».



GESTION D'EXPLOITATION

THÉORIE
PRATIQUE



PRÉSENTIEL

Conduite d'exploitation : Améliorez la rentabilité et l'organisation de votre entreprise apicole

Grâce à cette formation dynamique alliant théorie, exemples d'application et réflexion personnelle, vous serez en mesure de définir un plan de gestion rentable pour votre exploitation, en accord avec vos valeurs et vos choix de vie.

Objectifs

- Savoir définir ses objectifs et son plan de production
- Savoir anticiper la prochaine saison et réduire ses pertes
- Savoir planifier ses actions pour gagner du temps, et gagner en performance
- Savoir optimiser sa conduite de cheptel en saison pour améliorer la rentabilité de son exploitation



Pour qui ?

Apiculteurs pluri-actifs et professionnels



Prérequis

Pas de prérequis nécessaires

J1 MATIN | DÉFINIR SES OBJECTIFS ET SON PLAN DE PRODUCTION

Bilan de son organisation actuelle (définir les forces et les faiblesses de son exploitation)
Exemples d'organisations d'exploitations
Définir ses objectifs personnels, identifier les opportunités et les risques pour son exploitation
Bâtir son plan de production

J2 MATIN | PLANIFIER SES ACTIONS POUR GAGNER DU TEMPS, ET GAGNER EN PERFORMANCES

Organiser ses objectifs annuels
Planifier ses parcours de visites hebdomadaires
Rationaliser ses activités au quotidien
Préparer ses parcours de transhumances et gérer ses ruches à distance

J1 APRÈS-MIDI | ANTICIPER LA PROCHAINE SAISON ET RÉDUIRE SES PERTES

Préparation à l'hivernage (nutrition et varroa)
Stratégie de renouvellement des cires
Changement de reines : Quand et comment ?
Gestion des récoltes spéciales tardives

J2 APRÈS-MIDI | OPTIMISER SA CONDUITE DE CHEPTEL EN SAISON POUR AMÉLIORER LA RENTABILITÉ DE SON EXPLOITATION

Visite de printemps : Prendre un bon départ
Gestion de l'essaimage
Renouveler son cheptel & conduire un atelier de production d'essaims
Gestion des non-valeurs & performance de cheptel

Moyens pédagogiques et techniques

Formation animée par un formateur d'APINOV ou un apiculteur professionnel ayant 10 ans d'expérience minimum, et/ou Thomas FRESLON, apiculteur professionnel en Maine-et-Loire (500 ruches)

- Accueil des stagiaires dans une salle dédiée à la formation
- Exposés théoriques avec supports de formation projetés
- Tours de table réguliers (expression des attentes, besoins ou difficultés)
- Livret personnel de formation
- Fourniture de documents supports à la suite de la formation



Durée

2 jours
14 heures en présentiel



Nombre de participants

Min : 6 Max : 12

Dates, tarifs et modalités

Dates et informations complémentaires sur : <https://www.apinov.com/conduite-dexploitation-apicole/>, Rubrique «Formations».



Gestion financière et fiscale de son entreprise apicole : Adaptez vos choix de pilotage d'entreprise à votre conduite d'exploitation

Dans cette formation alliant un peu d'apports théoriques et beaucoup d'études de cas concrets, vous apprendrez à maîtriser la gestion financière, fiscale et sociale de votre exploitation apicole. Vous pourrez ainsi suivre vos propres indicateurs financiers et faire face aux choix qui s'offrent à vous.

Objectifs

- Connaître le système fiscal, social et comptable en apiculture
- Être conscient des impacts financiers de ses choix (régime fiscal, investissements, etc.)
- Savoir calculer la rentabilité de ses différentes activités et projets
- Être capable de créer un tableau de bord adapté pour piloter son entreprise



Pour qui ?

Apiculteurs pluri-actifs et professionnels



Prérequis

Avoir une entreprise apicole ou un projet de création d'entreprise

J1 MATIN | LE SYSTÈME FISCAL, SOCIAL ET COMPTABLE EN APICULTURE

Notions de base fiscales et sociales : Micro, Réel, Forfait, Impôt, Cotisations sociales, BA, BIC...
Notions de base comptables :
Produits et charges, résultat et trésorerie
Définir son budget de trésorerie annuelle et son besoin en fonds de roulement

J1 APRÈS-MIDI | PRENDRE DES DÉCISIONS, COMPRENDRE ET ANTICIPER LES CONSÉQUENCES FINANCIÈRES

Calcul des impôts en apiculture :
impact fiscal et social des régimes Micro ou Réel
Une dépense particulière : l'investissement, et le retour sur investissement
Traduire sa conduite d'exploitation en chiffres et créer ses propres indicateurs de suivi

J2 MATIN | DÉFINIR LA RENTABILITÉ DE SON EXPLOITATION ET DE SES PROJETS

Chiffre d'affaires versus Marge nette :
Différence et calcul par activité
Le budget partiel, un outil d'aide à la décision économique
Les chiffres clés pour demander un financement

J2 APRÈS-MIDI | LE PILOTAGE AU QUOTIDIEN ET LA GESTION DE LA CROISSANCE

Le tableau de bord, un outil de suivi financier
Construire son propre tableau de bord adapté à son exploitation
Quand et pourquoi créer une société commerciale

Moyens pédagogiques et techniques

Formation animée par François-Jean PRIESTER, apiculteur - formateur en gestion agricole

- Accueil des stagiaires dans une salle dédiée à la formation
- Exposés théoriques avec supports de formation projetés
- Tours de table réguliers (expression des attentes, besoins ou difficultés)
- Ateliers participatifs et individuels
- Fourniture de documents supports à la suite de la formation



Durée

2 jours
14 heures en présentiel



Nombre de participants

Min : 6 Max : 12

Dates, tarifs et modalités

Dates et informations complémentaires sur :
<https://www.apinov.com/gestion-financiere-apicole/>, Rubrique «Formations».





GESTION D'EXPLOITATION

THÉORIE
PRATIQUE



PRÉSENTIEL

Communiquez pour mieux vendre en apiculture : Notoriété, image et outils de communication 2.0

Grâce à cette formation dynamique alliant théorie, exemples d'application et réflexion personnelle, vous serez en mesure de définir votre positionnement, de mettre en valeur vos produits, de connaître et de choisir des outils de communication adaptés à vos objectifs.

Objectifs

- Définir son positionnement et ses propres objectifs
- Comprendre les clés de la mise en valeur de produits
- Savoir se différencier de ses concurrents
- Choisir des outils de communication adaptés à son positionnement



Pour qui ?

Apiculteurs pluri-actifs et professionnels



Prérequis

Pas de prérequis nécessaires

J1 MATIN | CHOISIR SON OFFRE ET DÉTERMINER SON POSITIONNEMENT

Connaître le marché (Produits, Lieux de vente, Cibles)
Appréhender la situation concurrentielle
Déterminer son positionnement

J1 APRÈS-MIDI | SE DIFFÉRENCIER DE SES CONCURRENTS

Mise en valeur du produit (Conditionnement, Étiquetage,
Packaging, Merchandising)
Développer sa gamme de produits
Innover en apiculture, exemples et idées

J2 MATIN | DÉFINIR SON IDENTITÉ DE MARQUE

Déposer sa marque
Identité visuelle : charte graphique
Identité visuelle et cohérence de marque

J2 APRÈS-MIDI | COMMUNIQUER POUR MIEUX VENDRE

Connaître les supports de communication print et web
Mettre en place concrètement sa stratégie
Astuces de mise en place :
Les nouvelles techniques de communication 2.0

Moyens pédagogiques et techniques

Formation animée par Élise POISSON, chargée de communication chez APINOV, titulaire d'une licence en E-Marketing des services et technologies de l'information et de la communication.

- Accueil des stagiaires dans une salle dédiée à la formation
- Exposés théoriques avec supports de formation projetés
- Tours de table réguliers (expression des attentes, besoins ou difficultés)
- Ateliers participatifs et individuels
- Fourniture de documents supports à la suite de la formation

Durée

2 jours
14 heures en présentiel



Nombre de participants

Min : 6 Max : 12

Dates, tarifs et modalités

Dates et informations complémentaires sur :
<https://www.apinov.com/communiquez-pour-mieux-vendre-en-apiculture/>



GESTION D'EXPLOITATION

THÉORIE
PRATIQUE



PRÉSENTIEL

Faire connaître votre entreprise apicole grâce aux réseaux sociaux : Facebook, Instagram, Google My Business

Dans cette formation alliant théorie, exemples concrets et ateliers créatifs, vous découvrirez comment intégrer les médias sociaux dans votre stratégie de communication. Vous serez en mesure de communiquer de façon efficace grâce aux réseaux sociaux en utilisant des astuces simples de réalisation.

Objectifs

- Intégrer les médias sociaux dans sa stratégie de communication
- Connaître les astuces de visibilité :
Fréquence de publications, contenus, cibles
- Savoir créer des contenus visuels adaptés aux médias sociaux



Pour qui ?

Apiculteurs pluri-actifs et professionnels



Prérequis

Pas de prérequis nécessaires

MATIN | ÉLABORER SA STRATÉGIE DE COMMUNICATION SOCIALE

Bâtir un plan de communication :
Quels médias et réseaux sociaux pour quels objectifs ?
Panorama des réseaux sociaux
Choisir le ton de sa communication sociale en fonction de son univers de marque
Champ d'action des réseaux sociaux :
publicités payantes, influenceurs, contenus de marque



APRÈS-MIDI | CODES ET USAGES DES RÉSEAUX SOCIAUX INFLUENTS (FACEBOOK INSTAGRAM)

Créer un compte / une page Facebook et Instagram
Obtenir et animer sa communauté : publications, publicités, événements, hashtag, tag, followers
Mesurer l'efficacité de ses actions de communication sociale (différentes métriques : like, share, portée, impressions...)
Découvrir des outils simples de création de contenus visuels, programmer ses publications et tenir un planning éditorial

Moyens pédagogiques et techniques

Formation animée par Élise POISSON, chargée de communication chez APINOV, titulaire d'une licence en E-Marketing des services et technologies de l'information et de la communication.

- Accueil des stagiaires dans une salle dédiée à la formation
- Exposés théoriques avec supports de formation projetés
- Tours de table réguliers (expression des attentes, besoins ou difficultés)
- Ateliers participatifs et individuels
- Fourniture de documents supports à la suite de la formation



Durée

1 journée
7 heures en présentiel



Nombre de participants

Min : 6 Max : 10

Dates, tarifs et modalités

Dates et informations complémentaires sur :
<https://www.apinov.com/faire-connaître-votre-entreprise-apicole-grâce-aux-reseaux-sociaux/>

L'ÉQUIPE FORMATION APINOV

*Découvrez l'équipe d'Apinov
et trouvez le bon interlocuteur pour répondre à vos questions*



MYRIAM LAURIE

Co-fondatrice | Dirigeante | Référente Handicap

Myriam a co-fondé Apinov en 2007 et en assure la Direction opérationnelle. Vous avez besoin d'adapter votre formation ? Vous souhaitez faire une suggestion ou une réclamation, n'hésitez pas à lui adresser votre demande. Myriam assure également les formations en stratégie, réglementation apicole et évaluation sensorielle du miel.

BENJAMIN POIROT

Co-fondateur | Consultant et formateur expert

Apiculteur depuis plus de 15 ans, Benjamin a co-fondé Apinov en 2007. Il intervient en tant que formateur expert en sélection, insémination et santé de l'abeille. Il pourra vous conseiller dans votre démarche de sélection apicole.



ELISE POISSON

Responsable communication et formation

Vous souhaitez être conseillé dans votre démarche de formation ? Vous avez une question sur votre suivi pédagogique ? Élise est à votre écoute pour vous accompagner. Elle est en charge de la communication d'Apinov, depuis 2016. Elle est également formatrice et accompagne les apiculteurs dans leur stratégie de vente.

ROBIN AZEMAR

Consultant | Formateur expert

Chez Apinov depuis 2010, Robin gère l'ensemble de notre cheptel apicole. Il est formateur en initiation et perfectionnement apicole, sélection et insémination. Il est aussi expert de la cristallisation du miel, qui était le sujet de sa thèse de Doctorat.



BASTIEN HAEHNEL

Technicien apicole | Formateur junior

Apiculteur depuis 2013, Bastien a rejoint l'équipe d'Apinov en 2022 pour participer à la gestion des ruches. Il intervient également en formation initiation et perfectionnement apicole ainsi qu'en élevage de reines.

GABRIELLE ALMECIJA

Consultante | Formatrice junior

Apicultrice passionnée depuis 2013, Gabrielle est Docteur en biologie des organismes. Elle est spécialisée dans la recherche des résistances de Varroa destructor aux acaricides. Elle est également formatrice en initiation, élevage et santé de l'abeille.



LES FORMATEURS EXTERNES

*Apinov fait régulièrement appel à des formateurs partenaires.
Découvrez leurs expertises.*



NICOLAS GIRARD

Apiculteur professionnel en Deux-Sèvres

Nicolas a obtenu une dizaine de médailles au concours général agricole de Paris et au concours régional pour la qualité de ses miels. Il fabrique également du pain d'épices, du nougat et des bonbons au miel.

Nicolas est formateur expert en élevage, insémination et transformation, avec une expérience en apiculture tropicale.

VIRGINIE POUPPEVILLE

Maître distillateur en Martinique

Virginie a été Maître distillateur pendant 15 ans au sein du groupe BBS qui produit les rhums : Trois-Rivières Maison La Mauny et Duquesne. Elle élabore également des hydromels depuis 2015 en collaboration avec un apiculteur local.

Virginie est formatrice en fabrication d'hydromel artisanal.



THOMAS FRESLON

Apiculteur professionnel en Maine-et-Loire

Thomas est installé depuis plus de 20 ans. Son exploitation compte aujourd'hui 400 colonies et il produit 2 000 reines fécondées par an.

Thomas est formateur à l'école vétérinaire de Nantes (ONIRIS) et conférencier. Il est expert en élevage et gestion de cheptel, avec une expérience en apiculture tropicale.

FRANÇOIS-JEAN PRIESTER

Apiculteur en cours d'installation dans le Nord.

François-Jean possède une centaine de ruches. Grâce à son expérience de conseil en chambre d'agriculture ainsi qu'en cabinet comptable comme conseiller de gestion, il est aujourd'hui pluriactif entre son métier de formateur en gestion en lycée agricole et le développement de son exploitation.

François-Jean est formateur en gestion financière et fiscale apicole.



SÉGOLÈNE MAUCOURT

Chercheuse post-doctorante à l'Université Laval

Passionnée d'apiculture depuis 2010, Ségolène vient de finir sa thèse à l'Université Laval au Québec sur la sélection génétique de l'abeille domestique dans un contexte nordique. Aujourd'hui elle s'occupe du programme de sélection génétique apicole UL-CRSAD mis en place depuis 2010 dans le cadre de son post-doctorat.

Ségolène est formatrice en perfectionnement en sélection apicole.

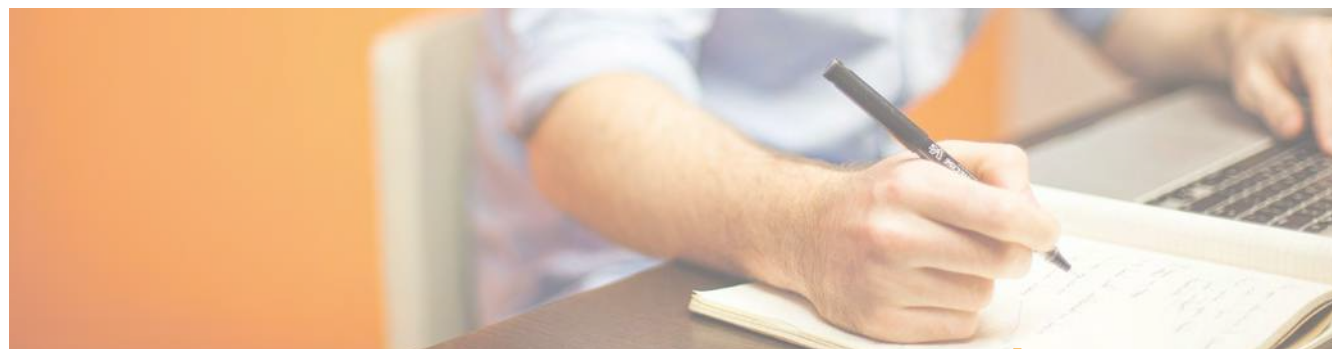
SAMUEL BOUCHER

Vétérinaire diplômé en apiculture et pathologies apicoles

Auteur du livre «Maladies des abeilles», Samuel est vétérinaire, diplômé en apiculture et pathologie apicole et apiculteur amateur depuis près de 30 ans. Il est président de la Commission apicole de la Société Nationale des Groupements Techniques Vétérinaires (SNGTV).

Samuel est formateur en maladies des abeilles et prévention sanitaire.





CERTIFICATION QUALITÉ

Apinov est le **1er Centre de formation en apiculture certifié QUALICERT et QUALIOPi** pour la qualité de ses actions de formation.



Apinov a obtenu la Certification de Services QUALICERT conformément au référentiel «Des engagements certifiés pour la formation des actifs agricoles- RE/VIV/04».



La certification qualité a été délivrée au titre de la ou des catégories d'actions suivantes : Actions de formation

PRISE EN CHARGE FINANCIÈRE

Apinov est un organisme de formation enregistré sous le numéro d'activité 54170146517.

À ce titre, nos formations peuvent être prises en charge par différents organismes, auxquels vous cotisez :

SALARIÉS

Prise en charge possible par votre OPCO dans le cadre du Plan de formation de votre société (pas de subrogation de paiement). Attention, nos formations n'entrent pas dans le cadre du Compte Personnel Formation (CPF).

BÉNÉFICIAIRES VIVÉA (cotisants agricoles)

Prise en charge partielle par Vivéa pour les apiculteurs à jour de leurs cotisations AMEXA. L'équipe d'Apinov s'occupe de monter votre dossier de financement.

DEMANDEURS D'EMPLOI

Prise en charge possible par votre Pôle Emploi. Renseignez-vous auprès de votre conseiller dans le cadre d'un projet de reconversion professionnelle.

N'hésitez pas à nous contacter afin d'étudier les possibilités de financement.



L'équipe d'Apinov s'occupe de monter votre dossier administratif pour votre demande de prise en charge Vivéa.

Vous êtes en parcours d'installation ?

Sachez que vous pouvez bénéficier du fonds de formation Vivéa dès le début de votre installation ! Pour cela, il suffit de vous rapprocher de votre chambre d'agriculture pour rassembler les éléments à nous fournir pour votre dossier :

- L'original de l'attestation des conditions d'éligibilité au financement de VIVEA délivrée par un CEPPP, signé et tamponné,
- L'original du formulaire «Engagement du créateur ou repreneur d'exploitation agricole» signé,
- La copie du PPP signée des 2 conseillers et du créateur ou repreneur d'exploitation agricole,
- La copie d'écran du Compte Personnel de Formation du créateur ou repreneur d'exploitation agricole.





VENIR AU CENTRE DE FORMATIONS

Se former, c'est bien,
Dans un cadre agréable, c'est encore mieux !

HÉBERGEMENT ET TOURISME

Apinov est situé à deux pas de **La Rochelle**, ville au patrimoine historique exceptionnel. Dans le top 10 des villes les plus touristiques de France avec plusieurs millions de visiteurs chaque été, La Rochelle propose de nombreuses solutions d'hébergements (hôtels, gîtes, chambres d'hôtes, etc...).

Activités touristiques : se promener sur le port des Minimes (plus grand port de plaisance d'Europe), visiter l'Aquarium, flâner sous les arcades du centre-ville, profiter des plages, admirer les fameuses tours de La Rochelle, et pourquoi pas une balade à vélo sur l'île de Ré...

Site de la ville de La Rochelle : www.ville-larochelle.fr
Office de tourisme : www.larochelle-tourisme.com ou 05.46.41.14.68



EN VOITURE

À seulement 2h de route de **Nantes, Bordeaux, Angoulême et Poitiers**.
Parking gratuit et facile devant notre centre de formation.



EN TRAIN

Liaisons quotidiennes jusqu'à La Rochelle en TGV depuis **Paris** et Intercités de **Bordeaux et Nantes**.
Bus Illico 3 en direction de Lagord.
Arrêt « Les Greffières ».



EN AVION

Liaisons quotidiennes de Lyon et Paris vers l'**aéroport de La Rochelle - Île de Ré** ; 10 minutes en voiture, taxi ou bus du Centre de formation.



Restez connecté !



Facebook @apinovformations
Instagram @apinov17
Youtube Apinov

L'équipe d'Apinov est à votre écoute :



05 46 34 10 71



contact@apinov.com



Inscrivez-vous à notre newsletter
sur notre site internet
pour suivre nos actualités !

SAS APINOV | Bâtiment L'Hexagone | 10 Rue Henri Bessemer | 17140 LAGORD

© Conception : APINOV 2022 - Crédits photos Apinov | Version 01 - 220922