

# FORMATIONS EN APICULTURE

CATALOGUE 2025



[www.apinov.com](http://www.apinov.com)



DÉCOUVERTE DE  
L'APICULTURE



SÉLECTION  
ÉLEVAGE



SANTÉ DE  
L'ABEILLE



MIEL &  
GELÉE ROYALE



GESTION  
D'EXPLOITATION



**APINOV**

CENTRE DE RECHERCHE  
& FORMATIONS APICOLES





## Découverte de l'apiculture

p. 12-17

Immersion en apiculture : Devenez apiculteur le temps d'une journée !

Initiation à l'apiculture : Lancez-vous ! Niveau 1

Initiation à l'apiculture : Devenez autonome au rucher ! Niveau 2



## Sélection-Élevage

p. 18-27

Initiation à l'élevage de reines

Développez votre cheptel par l'élevage de reines et la production d'essaims

Devenez producteur professionnel de reines

Élevage de mâles

Les apports de la sélection en apiculture

Pédigrées et indexation de reines

Perfectionnement en sélection apicole

Stage d'insémination artificielle de reines d'abeilles



## Santé de l'abeille

p. 28-35

Préparation à l'hivernage

Nutrition et stratégies de nourrissage

Les maladies de l'abeille et la prévention sanitaire

Luttez efficacement contre le Varroa

Frelon asiatique : Gérez la pression et sauvez vos colonies d'abeilles



## Miel & Gelée royale

p. 36-45

Valorisez vos miels grâce à l'évaluation sensorielle

Maîtrisez la cristallisation de vos miels !

Ateliers pâtisseries et confiseries au miel : Diversifiez vos produits !

Créer un atelier de production de Gelée royale

Fabrication d'hydromel artisanal

Création de cosmétiques : baumes et savons saponifiés à froid

Création de cosmétiques : crèmes et sérums aqueux

Création de cosmétiques : niveau perfectionnement



## Gestion d'exploitation

p. 46-55

S'installer en apiculture : Stratégie, conduite d'exploitation et gestion financière

Organisation et planification apicole : Pilotez votre entreprise avec sérénité

Conduite de ruches : Améliorez la performance et la rentabilité de votre exploitation

Gestion financière et fiscale de son entreprise apicole

Gestion de la cire en apiculture

Communiquez pour mieux vendre en apiculture : Notoriété, image et outils de communication 2.0

Faire connaître votre entreprise apicole grâce aux réseaux sociaux



## Formation de formateur

p. 56-57



# 10 BONNES RAISONS DE CHOISIR UNE FORMATION CHEZ APINOV

1

## L'EXPERTISE

Une **équipe spécialisée** dans les problématiques de la filière apicole.

2

## L'EXPÉRIENCE

Depuis 2010, **plus de 3 500 apiculteurs formés**, en France et à l'international.

3

## LA QUALITÉ

Un organisme de formation **certifié**.

4

## LA PÉDAGOGIE ACTIVE

Des formations ludiques et interactives avec une **priorité donnée à la pratique**.

5

## L'ÉQUIPEMENT

Un établissement aux **normes ERP\*** avec une salle de formation, deux laboratoires apicoles, un espace détente et un cheptel de plus de 600 colonies.

\*Établissement Recevant du Public

6

## LA SATISFACTION

Une note globale de **satisfaction des stagiaires** de\* :

**9.6 / 10**

\*(sur 3 648 évaluations entre 2010 et Juin 2024).

7

## LA CONVIVIALITÉ

Un accueil chaleureux, une adaptation au public et des **échanges riches**.

8

## LE SUIVI PERSONNALISÉ

Une **validation des prérequis** en amont et une **évaluation des compétences** en aval de la formation.

9

## L'ÉCOUTE

Une **écoute attentive** aux besoins et aux attentes des stagiaires.

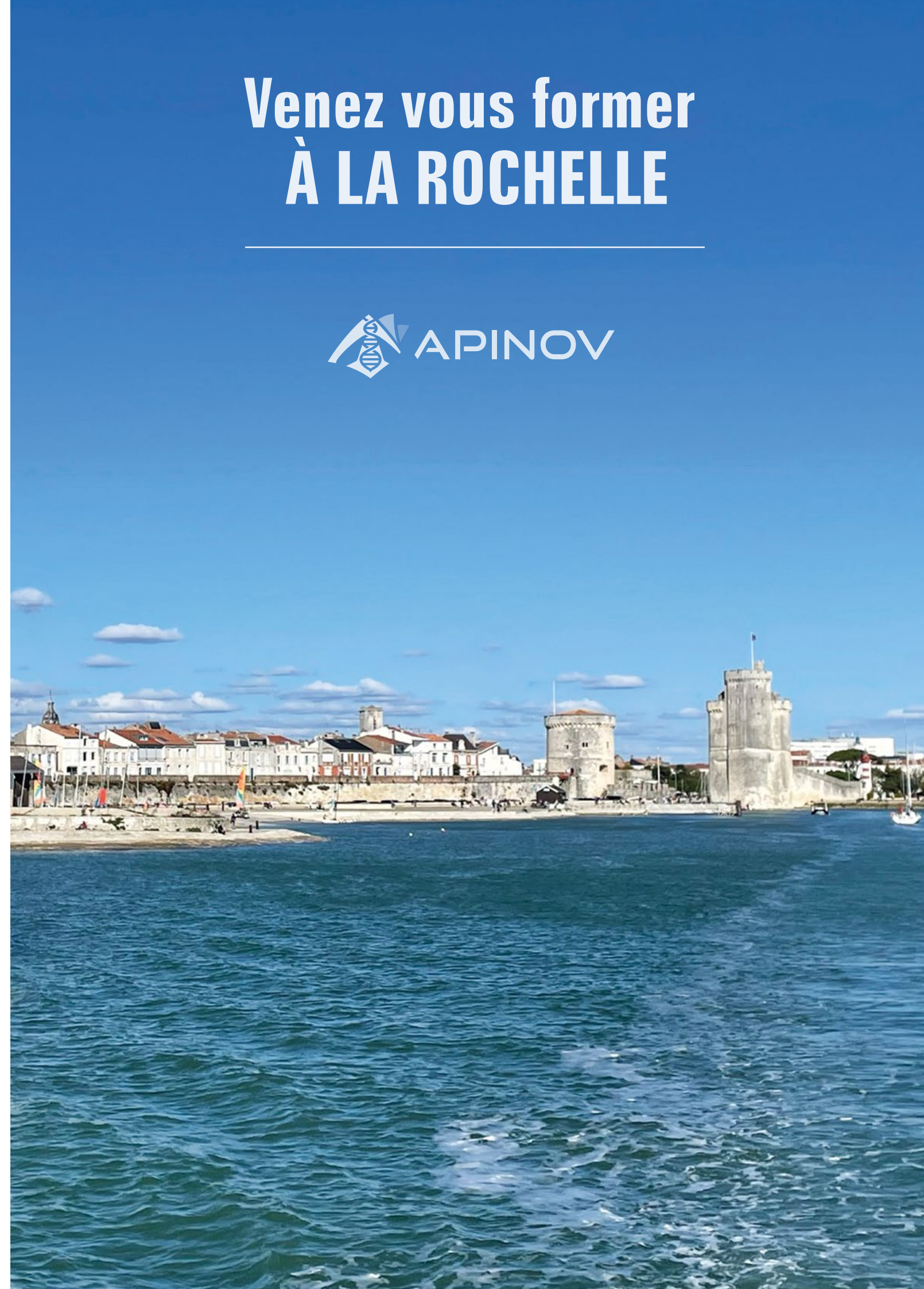
10

## LA ROCHELLE

Un **cadre agréable** au bord de l'océan Atlantique. Une possibilité de prolonger votre séjour...



# Venez vous former À LA ROCHELLE





# Visitez L'ÎLE DE RÉ

LE CENTRE DE FORMATION EST SITUÉ À  
10 MIN DU PONT DE L'ÎLE DE RÉ



## MODALITÉS DES FORMATIONS

### FORMATIONS INTRA-ENTREPRISES

#### CHEZ VOUS !

Toutes nos formations sont réalisables dans **vos locaux** et adaptables à **vos besoins**. N'hésitez pas à nous contacter pour définir un **programme approprié à vos attentes et à votre budget**.

### FORMATIONS INTER-ENTREPRISES

#### CHEZ NOUS !

Pour participer à une formation à titre individuel, consultez le **calendrier** sur notre site internet : **www.apinov.com**. Cette solution vous permettra de rencontrer d'autres apiculteurs et de partager pratiques et expériences en toute convivialité.

### INSCRIPTION EN LIGNE

Inscrivez-vous **directement en ligne** sur notre site internet pour réserver votre place (règlement par carte bancaire, chèque ou virement).

### UNE ÉQUIPE FORMATION

#### À VOTRE ÉCOUTE

Vous avez besoin de conseils pour votre formation ? Une **question sur votre dossier** ? Notre équipe **formation** est là pour vous. Contactez directement : [formation@apinov.com](mailto:formation@apinov.com)  
**Responsable formation** : Élise Poisson  
[elise.poisson@apinov.com](mailto:elise.poisson@apinov.com)

### TARIFS

Retrouvez l'ensemble de nos **tarifs sur notre site internet**. Pour toute demande intra-entreprise ou dossier de prise en charge par des fonds de formation, n'hésitez pas à nous contacter.





# L'APICULTURE, PLUS QU'UN SAVOIR-FAIRE, UNE PASSION

En plus de 15 ans, APINOV a conseillé et formé de nombreux apiculteurs, en France et à l'international. Riches de ces expériences, notre vocation est de continuer à **partager nos pratiques et transmettre notre savoir-faire pour le développement de la filière apicole.**

Depuis 2017, APINOV vous accueille dans ses **locaux alliant technicité et convivialité.** Notre établissement est spécifiquement conçu et équipé pour la formation en apiculture.

## Matériel général de formation

- **Salle de formation** pour 12 stagiaires, équipée d'un écran tactile et d'une connexion Internet Wifi.
- **2 laboratoires** «Beelab» de 27m² et de 15m² pour la pratique de l'insémination, greffage et tests varroa
- **Espaces détente** avec cuisine et sanitaires, pour l'accueil et les pauses.



## Matériel général d'apiculture

- Cheptel de 600 colonies : ruches, ruchettes, nuclei (miniplus) sur place ou dans nos ruchers à 10 minutes en voiture.
- Tenues complètes d'apiculteur (pantalon, vareuse, voile, gants), enfumoirs et lève-cadres fournis aux stagiaires non équipés.



## Matériel technique spécifique

- Laboratoire : Blouses de protection, surchaussures et gants fournis aux stagiaires
- Élevage : Cupules, porte-cupules, cadres d'élevage, gelée royale, pickings chinois et standards, bigoudis de protection et cagettes d'envoi
- Insémination : 8 postes complets incluant binoculaire, appareil à inséminer Schley, pompe Harbo et cage de vol pour les mâles + 1 Caméra et un écran de démonstration

**Vous avez des besoins spécifiques (handicap, régime alimentaire, allergies) ?  
Contactez-nous pour adapter votre formation.**

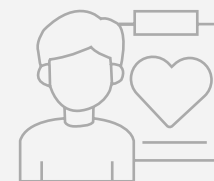


Notre établissement est enregistré comme ERP et respecte les normes d'accessibilité des personnes en situation de handicap. En amont de la formation, le besoin éventuel d'adaptation à une problématique d'handicap sera abordé. Suite à l'identification d'un besoin d'accessibilité, la formation (lieu, durée, déroulé, supports pédagogiques) pourra être adaptée en lien avec les partenaires handicap du territoire. **Référente handicap : Myriam Laurie**

## SUIVI PÉDAGOGIQUE

Un espace extranet dédié à votre formation

Analyse de vos besoins



Vérification des prérequis



Vérification de l'éligibilité Vivéa



Convention/contrat de formation



Action de formation

UN APPRENTISSAGE BASÉ SUR  
UNE PÉDAGOGIE ACTIVE



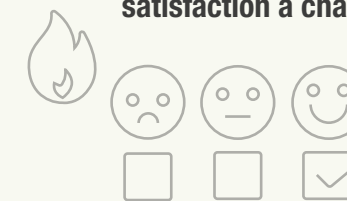
DES MODULES DE FORMATION  
À DISTANCE



Evaluation des acquis



Questionnaire de  
satisfaction à chaud



Questionnaire de  
satisfaction à froid



Fourniture d'attestation de formation  
et de documents supports

VOTRE SATISFACTION, NOTRE MOTIVATION



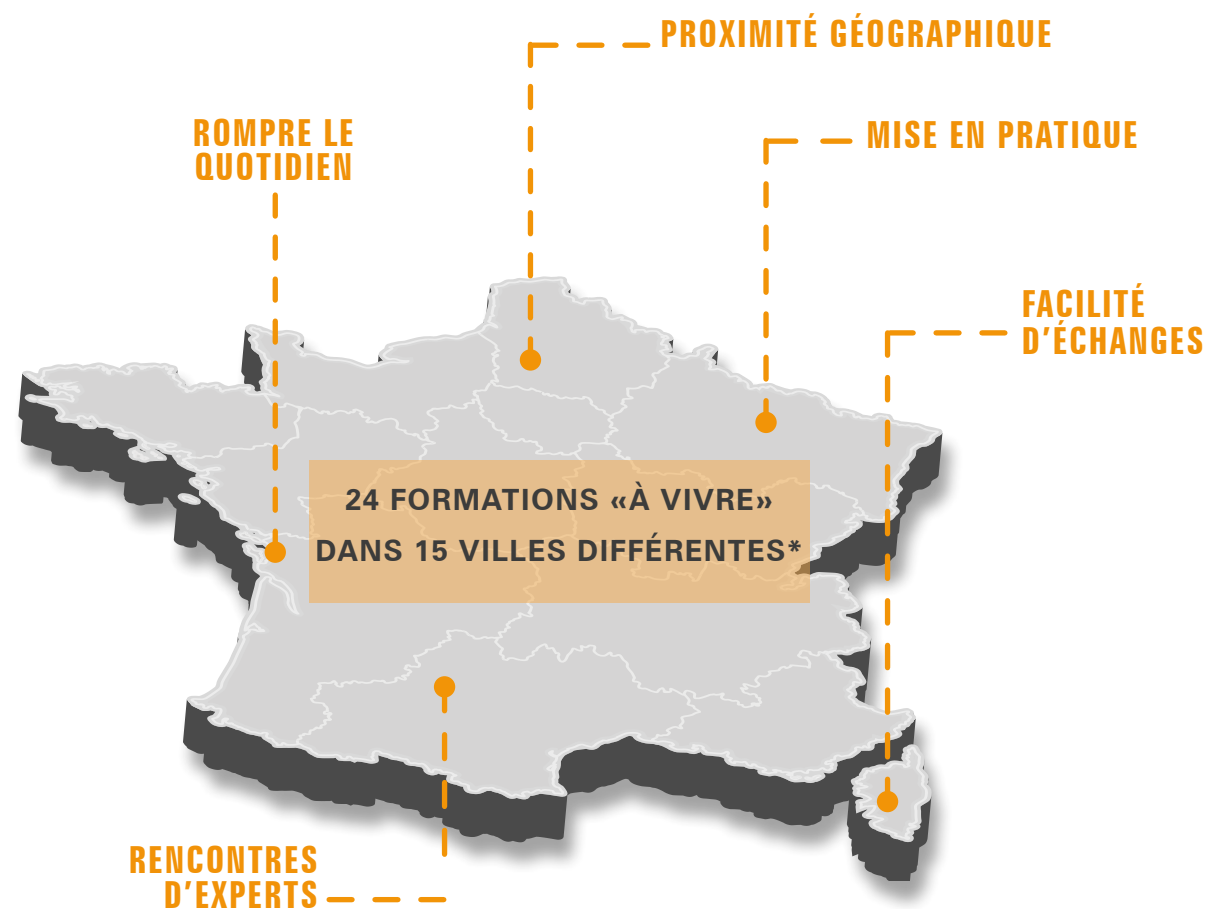
# LE CHOIX ENTRE DES FORMATIONS DE PROXIMITÉ ...



## EN PRÉSENTIEL

### FORMATIONS EN RÉGION

Venez vous former dans notre Centre de La Rochelle ou inscrivez-vous à une session près de chez vous, organisée en partenariat avec les associations apicoles locales. Nous intervenons également dans les DROM.



\* SUR LA PÉRIODE DE JANVIER 2023 À MARS 2024

### THÉORIE & PRATIQUE

#### THÉORIE

Apports de connaissances, illustration par des exemples, exercices d'application, études de cas, réflexion sur votre projet.

#### PRATIQUE

Travail au rucher, manipulations au laboratoire, apprentissage d'outils ou de logiciels



FORMATION UNIQUEMENT  
THÉORIQUE



FORMATION UNIQUEMENT  
PRATIQUE



FORMATION ALLIANT  
THÉORIE ET PRATIQUE

# OU À DISTANCE

OU BIEN LES DEUX !



À DISTANCE

## EN DISTANCIEL

### E-LEARNING ET CLASSES VIRTUELLES

Vous ne pouvez pas vous déplacer ou vous ne trouvez pas de session près de chez vous ?

Découvrez nos formations à distance, ludiques et interactives, imaginées par notre équipe de formation.

Une nouvelle manière d'apprendre en autonomie et à votre rythme en e-learning ou en groupe avec un intervenant en classe virtuelle.

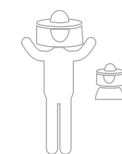


MIXTE

## MIXTE DIGITAL

### PRÉSENTIEL ET DISTANCIEL

Nouveau format de formation le «mixte digital» associe des modules en présentiel et des séquences à distance pour optimiser votre apprentissage. Selon les thèmes, vous pourrez suivre la théorie à distance et la pratique en présentiel ou encore bénéficier de modules d'approfondissement en amont du présentiel.



DES MODULES  
EN PRÉSENTIEL



DES SÉQUENCES  
À DISTANCE



EFFICACITÉ ET  
FLEXIBILITÉ

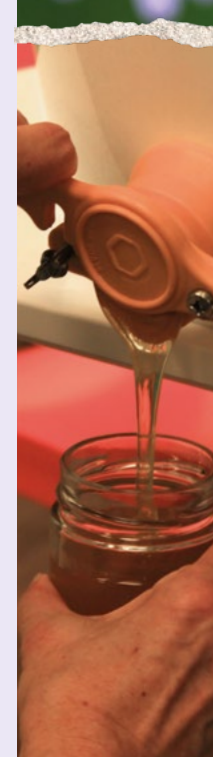
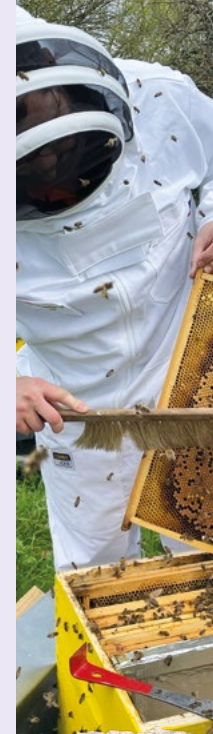




# Découverte de l'apiculture

- Immersion : Devenez apiculteur le temps d'une journée
- Initiation à l'apiculture : Lancez-vous ! Niveau 1
- Initiation à l'apiculture : Devenez autonome au rucher ! Niveau 2

**Enfilez la tenue d'apiculteur**







DÉCOUVERTE DE L'APICULTURE

THÉORIE  
PRATIQUE



PRÉSENTIEL

## Immersion : Devenez apiculteur le temps d'une journée...

Grâce à cette formation essentiellement pratique, vous découvrirez tous les secrets du miel et des abeilles.

### Objectifs

- Être capable d'ouvrir une ruche en compagnie de l'apiculteur
- Être capable d'extraire le miel des cadres pour le mettre en pot



### Pour qui ?

Tout public



### Prérequis

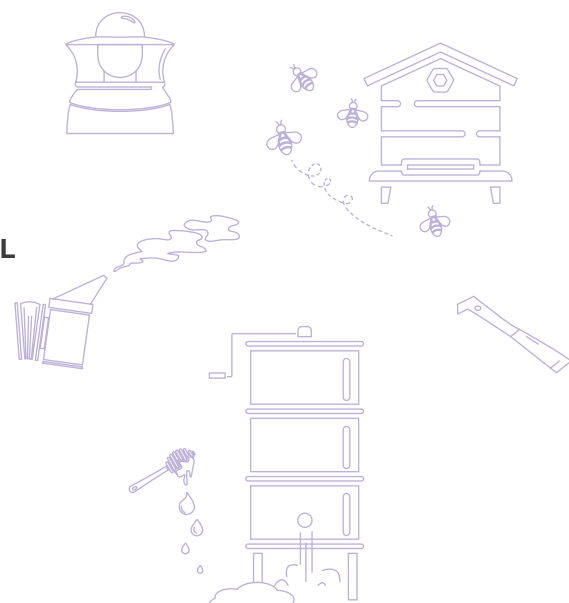
Pas de prérequis nécessaires

### MATIN | MA PREMIÈRE OUVERTURE DE RUCHE

Le fonctionnement d'une colonie et le métier d'apiculteur  
Règles de sécurité et équipement au rucher  
Équipement des stagiaires et allumage des enfumoirs  
Démonstration d'ouverture de ruches

### APRÈS-MIDI | VISITE DE RUCHES ET EXTRACTION DU MIEL

Visite de ruches et manipulation des cadres  
Lecture des cadres et recherche de la reine  
Récolte des hausses de miel avec l'apiculteur  
Extraction du miel, mise en pots et dégustation



### Moyens pédagogiques et techniques

Formation animée par un formateur d'Apinov ou un apiculteur professionnel partenaire, avec une expérience de 5 ans minimum en apiculture.

- Accueil des stagiaires dans une salle dédiée à la formation
- Exposés théoriques avec supports de formation projetés
- Tours de table réguliers (expression des attentes, besoins ou difficultés)
- Brainstorming
- Tenues complètes d'apiculteur (vareuse, pantalon, voile, gants), enfumoirs et lève-cadres fournis par Apinov
- Pratique au rucher
- Fourniture de documents supports à la suite de la formation



### Durée

1 journée  
7 heures en présentiel



### Nombre de participants

Min : 6 Max : 12

### Dates, tarifs et modalités

Dates et informations complémentaires sur : <https://www.apinov.com/journee-dimmersion-en-apiculture/>, **rubrique «Formations»**.



DÉCOUVERTE DE L'APICULTURE

THÉORIE  
PRATIQUE



PRÉSENTIEL

OU



À DISTANCE

PARTIE THÉORIQUE DISPONIBLE EN 100 % E-LEARNING !

## Initiation à l'apiculture : Lancez-vous ! Niveau 1

Grâce à cette formation alliant théorie et pratique, vous découvrirez l'apiculture et apprendrez les bases nécessaires pour acquérir et entretenir vos premières ruches.

### Objectifs

- Comprendre le fonctionnement d'une colonie d'abeilles
- Être capable d'ouvrir une ruche en sécurité
- Connaître les règles de sécurité et la législation en France
- Être capable de faire des essaims
- Être capable de récolter le miel
- Être capable de préparer les ruches à l'hivernage



### Pour qui ?

Tout public



### Prérequis

Pas de prérequis nécessaires

### J1 MATIN | BIOLOGIE DE L'ABEILLE ET ORGANISATION D'UNE COLONIE

La colonie, un super-organisme  
Les différentes castes et métiers des abeilles  
Le cycle de vie de la colonie  
Ouvrir une ruche en sécurité

### J1 APRÈS-MIDI | MA PREMIÈRE OUVERTURE DE RUCHE

Équipement et matériels  
Gestes ergonomiques et règles de sécurité  
Manipuler les cadres avec douceur  
Lecture des cadres et recherche de la reine

### J2 MATIN | CRÉER SON RUCHER

Obligations de l'apiculteur en France  
Choisir son emplacement  
Les différents modèles de ruches  
Choix et coût du matériel en France

### J2 APRÈS-MIDI | PRODUIRE SES ESSAIMS

Pourquoi faire des essaims artificiels ?  
Les différentes méthodes de production d'essaims  
Le choix du remérage  
Mise en pratique au rucher

### J3 MATIN | PRÉPARATION À L'HIVERNAGE

Les maladies et moyens de lutte  
Les méthodes de prophylaxie  
Traitements de la varroose  
Préparer ses ruches pour l'hiver, nourrir ses colonies

### J3 APRÈS-MIDI | RÉCOLTE DU MIEL

Les produits de la ruche  
Quand et comment récolter le miel ?  
Extraction de miel et mise en pots  
Dégustation de produits de la ruche

### Moyens pédagogiques et techniques

Formation animée par un formateur d'Apinov ou un apiculteur professionnel partenaire, avec une expérience de 5 ans minimum en gestion de cheptel apicole.

- Accueil des stagiaires dans une salle dédiée à la formation
- Exposés théoriques avec supports de formation projetés
- Tours de table réguliers (expression des attentes, besoins ou difficultés)
- Brainstorming
- Tenues complètes d'apiculteur (vareuse, pantalon, voile, gants), enfumoirs et lève-cadres fournis par Apinov
- Pratique au rucher
- Fourniture de documents supports à la suite de la formation



### Durée

3 jours  
21 heures en présentiel



### Nombre de participants

Min : 6 Max : 12

### Dates, tarifs et modalités

Dates et informations complémentaires sur : <https://www.apinov.com/stage-dinitiation-a-lapiculture/>, **rubrique «Formations»**.





## Initiation à l'apiculture : Devenez autonome ! Niveau 2

Grâce à cette formation alliant théorie et pratique, vous gagnerez en assurance et en efficacité au rucher. Vous apprendrez à diagnostiquer rapidement l'état de vos colonies et à réagir de manière adaptée en cas de problème.

### Objectifs

- Être capable de s'adapter à toute situation au rucher
- Savoir planifier sa saison apicole



### Pour qui ?

Apiculteurs amateurs et pluri-actifs  
Expérience d'au moins 1 saison entière



### Prérequis

Connaissances de base en apiculture  
Avoir déjà suivi une formation apicole  
(niveau initiation)

### J1 MATIN | DIFFICULTÉS ET SOLUTIONS EN APICULTURE

Retours d'expérience des stagiaires :  
difficultés rencontrées  
Mise en situations sur des cas concrets  
Proposition de solutions : arbre décisionnel

### J1 APRÈS-MIDI | VISITER EFFICACEMENT SES RUCHES

Préparer ses visites de ruches  
Rappel des gestes ergonomiques au rucher  
Visite et contrôle de colonies (population, réserves, santé)

### J2 MATIN | IDENTIFIER LES PROBLÈMES ET RÉAGIR

Gestion de cheptel  
Choix du matériel et des intrants  
Contrôle de colonies et plan d'actions

### J2 APRÈS-MIDI | RENOUVELER SON CHEPTEL ET PLANIFIER SA SAISON

Production d'essaims en superposé  
Contrôle et introduction de cellules royales et reines  
Planifier sa saison apicole

### Moyens pédagogiques et techniques

Formation animée par un formateur d'Apinov ou un apiculteur professionnel partenaire, avec une expérience de 5 ans minimum en gestion de cheptel apicole.

- Accueil des stagiaires dans une salle dédiée à la formation
- Exposés théoriques avec supports de formation projetés
- Tours de table réguliers (expression des attentes, besoins ou difficultés)
- Brainstorming
- Tenues complètes d'apiculteur (vareuse, pantalon, voile, gants), enfumoirs et lève-cadres fournis par Apinov
- Pratique au rucher
- Fourniture de documents supports à la suite de la formation



### Durée

2 jours  
14 heures en présentiel

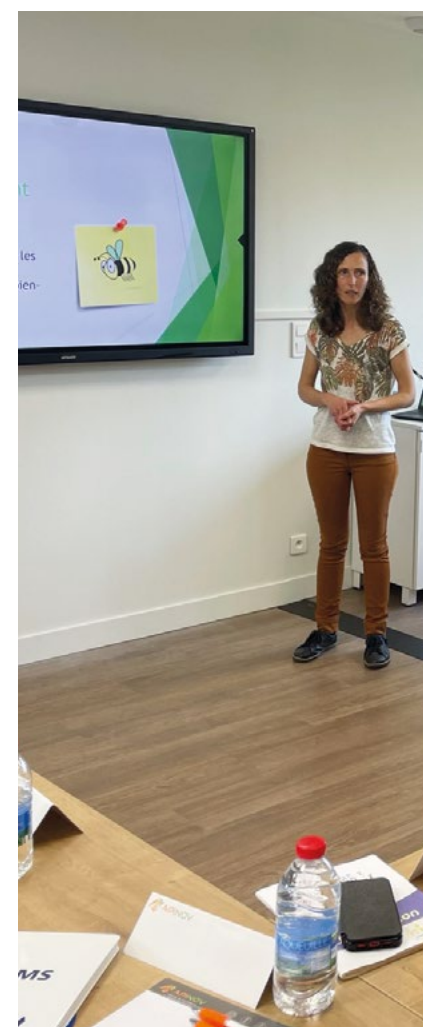


### Nombre de participants

Min : 6 Max : 12

### Dates, tarifs et modalités

Dates et informations complémentaires sur :  
<https://www.apinov.com/initiation-apiculture-niveau-2/>, rubrique «Formations».



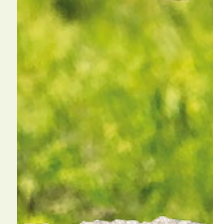
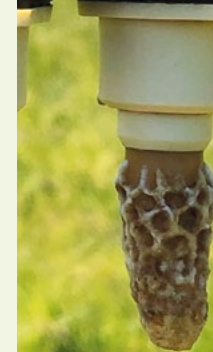
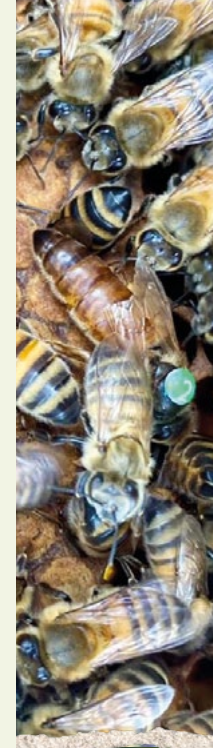




# Sélection Élevage

- Initiation à l'élevage de reines
- Développez votre cheptel
- Devenez producteur professionnel de reines
- Élevage de mâles
- Les apports de la sélection en apiculture
- Pédiées et indexation de reines
- Perfectionnement en sélection apicole
- Stage d'insémination artificielle de reines d'abeilles

**Développez et améliorez  
votre cheptel**







SÉLECTION-ÉLEVAGE

THÉORIE  
PRATIQUE



PRÉSENTIEL

## Initiation à l'élevage de reines

Grâce à cette formation essentiellement pratique, vous apprendrez à produire vos premières reines fécondées.

### Objectifs

- Connaître les étapes et le calendrier de production de cellules royales
- Savoir mettre en place une éleveuse de cellules
- Savoir greffer
- Savoir contrôler et introduire des cellules royales



### Pour qui ?

Apiculteurs amateurs, pluri-actifs ou professionnels sans expérience en élevage de reines



### Prérequis

Connaissances de base en apiculture

### J1 MATIN | BASES DE L'ÉLEVAGE

Objectifs, étapes et calendrier d'élevage  
Présentation de la méthode starter / finisseur  
Présentation du matériel et de la technique de greffage

### J1 APRÈS-MIDI | GREFFAGE ET PRÉPARATION DES ÉLEVEUSES

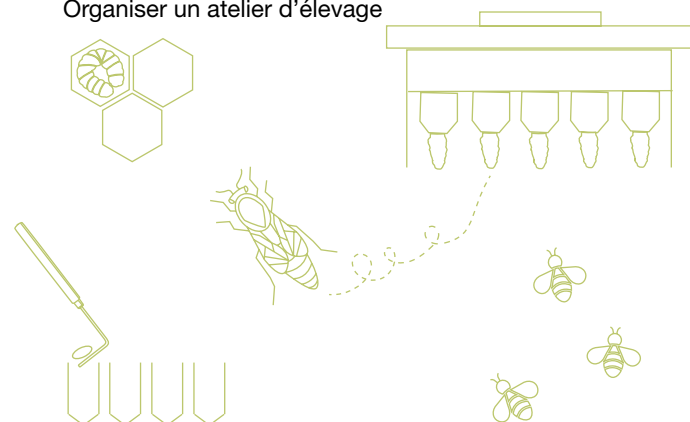
Préparation des éleveuses par méthode starter / finisseur  
Entraînement au greffage  
Production d'essaims et introduction de cellules royales

### J2 MATIN | CONTRÔLE DES CELLULES ET GREFFAGE

Contrôle et regroupement des cellules  
Deuxième séance de greffage  
Production de nuclei et introduction des cellules

### J2 APRÈS-MIDI | RÉUSSIR L'ÉLEVAGE DE SES REINES

Troisième séance de greffage  
Conditions de réussite de l'élevage  
Organiser un atelier d'élevage



### Moyens pédagogiques et techniques

Formation animée par un formateur d'Apinov ou un apiculteur professionnel partenaire, avec une expérience de 3 ans minimum en élevage de reines.

- Accueil des stagiaires dans une salle dédiée à la formation
- Exposés théoriques avec supports de formation projetés
- Tours de table réguliers (expression des attentes, besoins ou difficultés)
- Pratique en laboratoire
- Matériel d'élevage (cupules, porte-cupules, pickings, etc.) fourni par Apinov (1 poste par stagiaire)
- Fourniture de documents supports à la suite de la formation



### Durée

2 jours  
14 heures en présentiel



### Nombre de participants

Min : 6 Max : 12

### Dates, tarifs et modalités

Dates et informations complémentaires sur : <https://www.apinov.com/formation-elevage/> rubrique «Formations».



SÉLECTION-ÉLEVAGE

THÉORIE  
PRATIQUE



PRÉSENTIEL

## Développez votre cheptel par l'élevage de reines et la production d'essaims

Grâce à cette formation théorique, vous améliorerez le taux de réussite de votre élevage. Vous pourrez ainsi accroître votre nombre de ruches rapidement et de manière autonome.

### Objectifs

- Maîtriser les conditions et le calendrier de production de cellules royales et reines fécondées
- Savoir comment créer et entretenir des ruches à mâles
- Savoir comment produire et entretenir des essaims de saison ou hivernés
- Savoir comment intégrer le développement de son cheptel dans son organisation



### Pour qui ?

Apiculteurs amateurs et pluri-actifs



### Prérequis

Connaissances de base en apiculture

### J1 MATIN | PRODUIRE DES CELLULES ROYALES ET/OU DES REINES FÉCONDÉES SUR SON EXPLOITATION

Objectifs de l'élevage  
Choix des éleveuses, étapes et calendrier d'élevage  
Préparation des éleveuses par méthode starter / finisseur  
Conditions de réussite des greffages  
Introduction de RF/CR et contrôle de réussite

### J1 APRÈS-MIDI | ÉLEVER ET ENTRETENIR DES MÂLES

Objectifs, étapes et calendrier d'élevage  
Créer une station de fécondation  
Constituer et entretenir une ruche à mâles (RAM)

### J2 MATIN | RATIONALISER SA PRODUCTION D'ESSAIMS

Objectifs de la production d'essaims  
Origines des essaims et contraintes induites  
Méthodes, matériel et emplacements  
Gestion d'hivernage : nutrition et varroa

### J2 APRÈS-MIDI | INTÉGRER LE DÉVELOPPEMENT DE SON CHEPTEL DANS SON ORGANISATION

Choisir son organisation : type d'éleveuses, site de fécondation, origine, RAM  
Planifier sa production d'essaims, de cellules royales et de reines fécondées au cours de la saison  
Anticiper ses besoins en matériel

### Moyens pédagogiques et techniques

Formation animée par un formateur d'Apinov ou un apiculteur professionnel partenaire, avec une expérience de 3 ans minimum en élevage de reines.

- Accueil des stagiaires dans une salle dédiée à la formation
- Exposés théoriques avec supports de formation projetés
- Tours de table réguliers (expression des attentes, besoins ou difficultés)
- Ateliers participatifs et individuels
- Fourniture de documents supports à la suite de la formation



### Durée

2 jours  
14 heures en présentiel



### Nombre de participants

Min : 6 Max : 12

### Dates, tarifs et modalités

Dates et informations complémentaires sur : <https://www.apinov.com/developpez-votre-cheptel/> rubrique «Formations».





SÉLECTION-ÉLEVAGE

THÉORIE  
PRATIQUE



PRÉSENTIEL

## Devenez producteur professionnel de reines

Grâce à cette formation théorique, vous pourrez créer votre atelier de production de reines, améliorer vos taux de réussite et optimiser votre calendrier.

### Objectifs

- Maîtriser son calendrier professionnel de production de reines
- Savoir choisir le bon matériel pour un élevage de reines
- Savoir comment gérer des nuclei et des ruches à mâles au fil de la saison
- Maîtriser la gestion des commandes et l'expédition des reines



### Pour qui ?

Apiculteurs amateurs, pluri-actifs et professionnels pratiquant l'élevage de reines



### Prérequis

Solides connaissances en élevage de reines

### J1 MATIN | CRÉER SON ATELIER D'ÉLEVAGE

Choisir et obtenir une génétique adaptée à ses besoins  
Multiplier à partir de reines sélectionnées  
Choisir et préparer des starters et éleveuses  
Gérer l'utilisation d'une couveuse  
Choisir le bon matériel d'élevage / nuclei

### J2 MATIN | GÉRER LE CALENDRIER D'ÉLEVAGE

Projeter le déroulé du calendrier  
Constituer des micro-colonies pour la production de reines fécondées  
Suivre les nuclei dans la saison apicole  
Hiverner ses micro-colonies en nuclei

### J1 APRÈS-MIDI | MAÎTRISER L'ÉLEVAGE DE FAUX-BOURDONS

Importance d'une station de fécondation  
Comment aménager une zone de fécondation  
Élever et conserver des mâles dans l'environnement des nuclei de fécondation

### J2 APRÈS-MIDI | GÉRER LA COMMERCIALISATION ET LES EXPÉDITIONS

Mettre en place un système d'identification et de suivi des reines  
Choisir sa méthode de commercialisation  
Gérer les commandes et réservations  
Préparer et expédier ses reines

### Moyens pédagogiques et techniques

Formation animée par Nicolas GIRARD, apiculteur professionnel spécialisé en élevage et sélection.

- Accueil des stagiaires dans une salle dédiée à la formation
- Exposés théoriques avec supports de formation projetés
- Tours de table réguliers (expression des attentes, besoins ou difficultés)
- Ateliers participatifs et individuels
- Fourniture de documents supports à la suite de la formation



### Durée

2 jours  
14 heures en présentiel



### Nombre de participants

Min : 6 Max : 12

### Dates, tarifs et modalités

Dates et informations complémentaires sur :  
[https:// www.apinov.com/formations/devenez-producteur-professionnel-de-reines-dabeilles/](https://www.apinov.com/formations/devenez-producteur-professionnel-de-reines-dabeilles/)



SÉLECTION-ÉLEVAGE

THÉORIE  
PRATIQUE



PRÉSENTIEL

## Élevage de mâles

Grâce à cette formation alliant théorie et pratique, vous serez en mesure de choisir vos colonies à mâles en fonction de vos besoins et de vos objectifs de sélection. Vous serez capable de les entretenir dans l'objectif de sécuriser vos fécondations aussi bien naturelles (en saturation) que contrôlées.

### Objectifs

- Savoir comment préparer et entretenir des colonies à mâles
- Connaître les facteurs clés pour optimiser la qualité des mâles



### Pour qui ?

Apiculteurs amateurs, pluri-actifs ou professionnels, avec une expérience en multiplication des colonies



### Prérequis

Connaissances de base en apiculture

### J1 MATIN | PRÉPARER ET ENTREtenir DES COLONIES À MÂLES

Importance des mâles pour la sélection génétique  
Choix des lignées et des colonies F1  
Banque A Mâles (BAM) et Ruches A Mâles (RAM) :  
Préparation et retroplanning  
Mise en place et dimensionnement d'une station de fécondation (ratio mâles / reines)

### J1 APRÈS-MIDI | COMMENT OPTIMISER LA QUALITÉ DES MÂLES

Démonstration de production de BAM et RAM  
Besoins nutritionnels et soins à apporter aux mâles  
Facteurs de risques pour la qualité de la semence :  
polluants et pathogènes  
Maturité et collecte des mâles pour l'insémination instrumentale de reines



### Moyens pédagogiques et techniques

Formation animée par un formateur d'Apinov ou un apiculteur professionnel partenaire, avec une expérience de 3 ans minimum en élevage de mâles.

- Accueil des stagiaires dans une salle dédiée à la formation
- Exposés théoriques avec supports de formation projetés
- Tours de table réguliers (expression des attentes, besoins ou difficultés)
- Pratique au rucher
- Fourniture de documents supports à la suite de la formation



### Durée

1 journée  
7 heures en présentiel



### Nombre de participants

Min : 6 Max : 12

### Dates, tarifs et modalités

Dates et informations complémentaires sur :  
<https://www.apinov.com/formations/selection-elevage-presentiel/elevage-de-males/>





SÉLECTION-ÉLEVAGE

THÉORIE  
PRATIQUE



PRÉSENTIEL

## Les apports de la sélection en apiculture

Grâce à cette formation théorique, vous saurez comment mettre en place un plan de sélection génétique en apiculture et vous repartirez avec votre feuille de route personnalisée selon vos critères.



### Objectifs

- Comprendre comment organiser un plan de sélection génétique
- Définir ses propres objectifs de sélection et sa feuille de route
- Maîtriser les étapes et le calendrier de contrôle des fécondations
- Savoir comment tester ses colonies en fonction de ses critères de sélection



### Pour qui ?

Apiculteurs, pluri-actifs et professionnels



### Prérequis

Solides connaissances en élevage de reines

### J1 MATIN | DE DARWIN À FRÈRE ADAM : POURQUOI SÉLECTIONNER ?

Adaptation naturelle des abeilles à leur environnement  
La sélection en apiculture  
La méthode Buckfast

### J1 APRÈS-MIDI | OBJECTIFS DE SÉLECTION ET CRITÈRES D'ÉVALUATION GÉNÉTIQUES

Définition des critères de sélection  
Méthodes simples et normalisées de testage  
Objectifs de sélection  
Indexation des mères  
Notion d'hérédité et évaluation génétique des reproducteurs

### J2 MATIN | SCHÉMA DE SÉLECTION

Choix des reproducteurs  
Contrôle des accouplements  
Stratégies de croisement, de combinaison et hétérosis  
Sélection sur ascendants, massale, sur collatéraux et généalogique

### J2 APRÈS-MIDI | PLANIFICATION D'UN PLAN DE SÉLECTION

Planification d'une fécondation contrôlée  
Gestion des nuclei  
Élevage de mâles  
Organisation d'une saison apicole dans le cadre d'un plan de sélection

### Moyens pédagogiques et techniques

Formation animée par un formateur d'Apinov ou un apiculteur professionnel partenaire, avec une expérience de 5 ans minimum en sélection apicole.

- Accueil des stagiaires dans une salle dédiée à la formation
- Exposés théoriques avec supports de formation projetés
- Tours de table réguliers (expression des attentes, besoins ou difficultés)
- Ateliers participatifs et individuels
- Fourniture de documents supports à la suite de la formation



### Durée

2 jours  
14 heures en présentiel



### Nombre de participants

Min : 6 Max : 12

### Dates, tarifs et modalités

Dates et informations complémentaires sur : <https://www.apinov.com/formation-selection/> rubrique «Formations».



SÉLECTION-ÉLEVAGE

THÉORIE  
PRATIQUE



À DISTANCE

## Pédigrées et indexation de reines

Grâce à cette formation à distance alliant théorie et exercices d'application, vous progresserez dans votre démarche de sélection apicole. Vous apprendrez à nommer et indexer vos reines pour choisir vos futurs reproducteurs et planifier votre plan de sélection génétique.

### Objectifs

- Être capable de créer et publier les pédigrées de ses reines
- Savoir recueillir et partager les données de testage de ses colonies
- Savoir planifier son plan de sélection sur une année



### Pour qui ?

Apiculteurs pluri-actifs et professionnels



### Prérequis

Avoir suivi une formation en sélection apicole ou faire partie d'un groupe de sélection

### CLASSE VIRTUELLE N°1 (3H) | RETOURS D'EXPÉRIENCES, PLANIFICATION ET GÉNÉTIQUE QUANTITATIVE

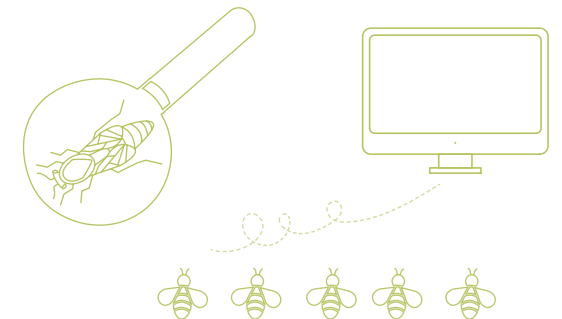
Difficultés rencontrées par les stagiaires dans leurs pratiques de sélection  
Recherche de solutions et pistes d'amélioration  
Rappel sur les objectifs de sélection, choix des reproducteurs, schéma de sélection et méthodes de testage  
Introduction à l'évaluation génétique des reproducteurs (modèle BLUP)

### E-LEARNING (3H) | PUBLICATION DES PÉDIGRÉES ET DONNÉES DE TESTAGE

Identification des reines & généalogie  
Publication de pédigrées en ligne  
Recueil des informations de testage et mise au format xls pour indexation  
Planification de mon année N+1

### CLASSE VIRTUELLE N°2 (2H) | INDEXATION DES REINES

Retour sur les exercices d'application réalisés à distance  
Validation des plans d'action des stagiaires pour l'année N+1  
Organisation pratique d'un groupe de sélection : qui fait quoi et quand ?



### Moyens pédagogiques et techniques

Formation animée par un formateur d'Apinov ou un apiculteur professionnel partenaire, avec une expérience de 5 ans minimum en sélection apicole

- Exposés théoriques avec supports de formation projetés
- Tours de table réguliers (expression des attentes, besoins ou difficultés)
- Exercices d'application
- Fourniture de documents supports à la suite de la formation

**Prérequis technique :** Avoir un ordinateur, un smartphone ou une tablette avec une connexion internet.



### Durée

8 heures à distance



### Nombre de participants

Min : 6 Max : 10

### Dates, tarifs et modalités

Dates et informations complémentaires sur : <https://www.apinov.com/formations/z-distanciel/pedigrees-indexation-reines/>





SÉLECTION-ÉLEVAGE

THÉORIE  
PRATIQUE



PRÉSENTIEL

## Perfectionnement en sélection apicole

Cette formation théorique vous permettra d'approfondir vos connaissances en sélection génétique appliquée à l'abeille. Vous saurez comment obtenir l'amélioration de performances de votre cheptel grâce au progrès génétique.



### Objectifs

- Valider ses propres objectifs de sélection
- Comprendre ce qu'est une valeur génétique pour indexer des reines
- Savoir comment améliorer les performances de son cheptel grâce au progrès génétique
- Être capable de tester ses colonies et collecter les données de performances



### Pour qui ?

Apiculteurs, pluri-actifs et professionnels



### Prérequis

Avoir suivi la formation initiale en sélection

### J1 MATIN | VALIDER ET PONDÉRER SES PROPRES OBJECTIFS DE SÉLECTION

La domestication des abeilles, historique et morale (OGM vs Sélection)  
Synthèse des principaux critères de sélection et homogénéisation des mesures (production de miel, douceur, essaimage, résistance à varroa, etc)  
Pondération des objectifs au sein de l'index de sélection

### J1 APRÈS-MIDI | COMPRENDRE CE QU'EST UNE VALEUR GÉNÉTIQUE POUR INDEXER DES REINES

Identification des reines, pédigrées & généalogie  
Performance = Génétique + Environnement  
Paramètres génétiques des caractères (héritabilité + corrélation génétique) dans sa stratégie de sélection  
Indexation des reines

### J2 MATIN | OBTENIR L'AMÉLIORATION DE PERFORMANCE DE SON CHEPTEL GRÂCE AU PROGRÈS GÉNÉTIQUE

Choix des reproducteurs  
Insémination VS Fécondation dirigée  
Amélioration des performances grâce à l'hétérosis  
Schéma de sélection et progrès génétique  
Design du plan de testage

### J2 APRÈS-MIDI | ORGANISER ET COLLECTER LES DONNÉES DE PERFORMANCES

Exemple d'organisation de groupes de sélection (France, Québec, Allemagne)  
Les éléments nécessaires pour calculer une valeur génétique (les bases de données)  
Contrôle qualité des données  
Réflexion sur plan de sélection personnalisé

### Moyens pédagogiques et techniques

Formation animée par un formateur d'Apinov avec une expérience de 5 ans minimum en sélection apicole, et/ou Ségolène Maucourt, experte en génétique quantitative.

- Accueil des stagiaires dans une salle dédiée à la formation
- Exposés théoriques avec supports de formation projetés
- Tours de table réguliers (expression des attentes, besoins ou difficultés)
- Ateliers participatifs et individuels
- Fourniture de documents supports à la suite de la formation



### Durée

2 jours (14 heures en présentiel)



### Nombre de participants

Min : 6 Max : 12

### Dates, tarifs et modalités

Dates et informations complémentaires sur :  
<https://www.apinov.com/formations/perfectionnement-en-selection-apicole/>



SÉLECTION-ÉLEVAGE

THÉORIE  
PRATIQUE



PRÉSENTIEL

OU



MIXTE

## Stage d'insémination artificielle de reines d'abeilles

Apprenez à inséminer vos reines grâce à une formation intensive axée sur l'entraînement pratique (1 poste d'insémination par stagiaire) et repartez avec vos reines inséminées en boîtes polonaises (5 à 10 reines inséminées par stagiaire).

### Objectifs

- Savoir monter le matériel d'insémination en autonomie
- Maîtriser les conditions d'hygiène au laboratoire
- Savoir prélever la semence de faux-bourçons en autonomie
- Savoir inséminer des reines en autonomie



### Pour qui ?

Apiculteurs pluri-actifs et professionnels



### Prérequis

Solides connaissances en élevage de reines

### J1 MATIN | DÉCOUVERTE DU MATÉRIEL ET DE LA TECHNIQUE D'INSÉMINATION

Anatomie de la reine et des faux-bourçons  
Présentation théorique de l'insémination  
Hygiène au laboratoire  
Préparation du matériel (appareil à inséminer, binoculaire, solvant et consommables)

### J1 APRÈS-MIDI | MISE EN PRATIQUE ENCADRÉE

Collecte des mâles et contrôle de maturité  
Prélèvement de la semence  
Manipulation des reines vierges  
Insémination sous binoculaire  
Bilan : Conditions de réussite / Freins techniques

### J2 MATIN | OPTIMISATION DE LA QUALITÉ DE LA SEMENCE

Microbiologie et risques infectieux  
Montage d'une pompe grand volume  
Homogénéisation de la semence  
Contrôle qualité de la semence

### J2 APRÈS-MIDI | MISE EN PRATIQUE ENCADRÉE

Préparation et réglage de la binoculaire et de l'appareil  
Préparation des capillaires, du solvant et du circuit CO2  
Collecte des mâles et prélèvement de semence  
Collecte des reines vierges, narcose et insémination

### J3 MATIN | MISE EN PRATIQUE AUTONOME

Préparation, nettoyage et réglage du matériel  
Collecte des mâles et prélèvement de semence  
Collecte des reines vierges, narcose et insémination  
Conditions d'hygiène pour éviter les contaminations

### J3 APRÈS-MIDI | RÉ-INTRODUCTION DES REINES

Clippage et marquage des reines inséminées  
Ré-introduction des reines dans les nuclei  
Planning de contrôle des pontes à J+8  
Narcose secondaire  
Bilan : Objectifs individuels, conditions de réussite

### Moyens pédagogiques et techniques

Formation animée par un formateur d'Apinov ou un apiculteur professionnel partenaire, avec une expérience de 5 ans minimum en insémination de reines. Méthode pédagogique axée sur la pratique au laboratoire.

- Accueil des stagiaires dans une salle dédiée à la formation
- Exposés théoriques avec supports de formation projetés
- Tours de table réguliers (expression des attentes, besoins ou difficultés)
- Mise en pratique au laboratoire et au rucher
- Matériel d'insémination, reines vierges et mâles fournis par Apinov (1 poste complet par stagiaire)
- Caméra et écran numérique pour suivre en direct le travail sous binoculaire
- Fourniture de documents supports à la suite de la formation



### Durée

Présentiel : 3 jours (21 heures)  
Mixte digital : 7 heures à distance + 14 heures en présentiel



### Nombre de participants

Min : 4 Max : 8

### Dates, tarifs et modalités

Dates et informations complémentaires sur :  
<https://www.apinov.com/formation-insemination/>, rubrique «Formations».

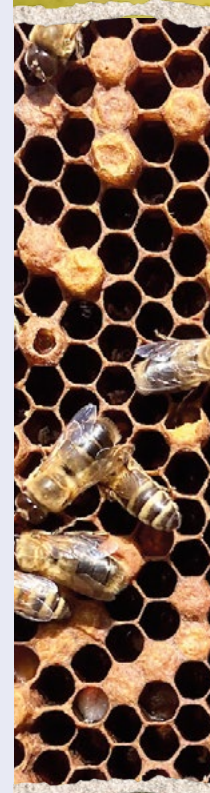
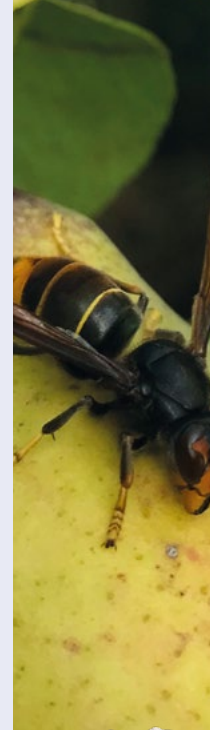




# Santé de l'abeille

- Préparation à l'hivernage
- Nutrition et stratégies de nourrissage
- Les maladies de l'abeille et la prévention sanitaire
- Lutte efficace contre le Varroa
- Frelon asiatique : Gérez la pression et sauvez vos colonies d'abeilles

**Prenez soin  
de vos abeilles**







SANTÉ DE L'ABEILLE

THÉORIE  
PRATIQUE



PRÉSENTIEL

## Préparation à l'hivernage

Grâce à cette formation alliant des apports théoriques essentiels et leur application au rucher, vous saurez comment réduire vos pertes hivernales à moins de 5%.



### Objectifs

- Connaître les facteurs clés pour maximiser le taux de survie des abeilles d'hiver
- Savoir contrôler les ruches à l'hivernage : isolation, force des colonies, provisions de nourriture et charge de varroa
- Savoir traiter efficacement le varroa
- Être capable de pallier les carences des colonies et assurer leur bien-être par une conduite d'élevage et un nourrissage adapté



### Pour qui ?

Apiculteurs amateurs, pluri-actifs et professionnels



### Prérequis

Connaissances de base en apiculture

### J1 MATIN | DIAGNOSTIQUER L'ORIGINE DE SES PERTES ET MIEUX PRÉPARER SES RUCHES AVANT L'HIVER

Impact de l'anthropisation et des changements climatiques sur les mortalités hivernales  
La situation en France : Chiffres clés, évolution  
Étude de cas : incidence du varroa et de l'alimentation sur le taux de mortalité  
Identifier des emplacements et des ruches adaptés  
Isoler ses ruches et partitionner ses colonies

### J2 MATIN | LES BESOINS NUTRITIONNELS DES ABEILLES ET CARENCES ALIMENTAIRES LIÉES À L'ENVIRONNEMENT

La co-évolution des abeilles et des plantes à fleurs  
Les besoins nutritionnels d'une abeille en bonne santé : sucres, protéines, acides aminés et micronutriments  
Variabilité des besoins au cours du cycle de vie de l'abeille  
Comment l'anthropisation et les changements climatiques affectent le régime alimentaire et l'état de santé de l'abeille

### J1 APRÈS-MIDI | MODIFIER SES PRATIQUES POUR TRAITER EFFICACEMENT LE VARROA ET PRENDRE SOIN DE SES COLONIES

Comment établir un diagnostic de l'état de ses colonies : population, nourriture, pathologies, charge de varroas  
Les stratégies de lutte et l'efficacité des traitements  
Contrôle des provisions et isolation des ruches (au rucher)  
Contrôle de la charge de varroas (au rucher)

### J2 APRÈS-MIDI | MODIFIER SES PRATIQUES ET SA CONDUITE D'ÉLEVAGE POUR PALLIER LES CARENCES ALIMENTAIRES

Établir un diagnostic de la qualité florale  
Augmenter la quantité et la diversité florale disponible  
Suppléments, substituts ou compléments : (sucres, protéines, compléments à usage santé)  
Planifier le programme nutritionnel de ses colonies

### Moyens pédagogiques et techniques

Formation animée par un formateur d'Apinov ou un apiculteur professionnel partenaire, avec une expérience de 5 ans minimum en apiculture.

- Accueil des stagiaires dans une salle dédiée à la formation.
- Exposés théoriques avec supports de formation projetés
- Tours de table réguliers (expression des attentes, besoins ou difficultés)
- Étude de cas
- Pratique au rucher
- Fourniture de documents supports à la suite de la formation



### Durée

2 jours  
14 heures en présentiel



### Nombre de participants

Min : 6 Max : 12

### Dates, tarifs et modalités

Dates et informations complémentaires sur : <https://www.apinov.com/preparation-a-lhivernage/> rubrique «Formations».



SANTÉ DE L'ABEILLE

THÉORIE  
PRATIQUE



MIXTE

OU



À DISTANCE

DISPONIBLE À DISTANCE : CLASSES VIRTUELLES OU E-LEARNING EN AUTONOMIE !

## Nutrition et stratégies de nourrissage : Gardez vos abeilles en bonne santé :

Grâce à cette formation accessible et illustrée de cas concrets, vous mesurerez l'importance d'une bonne nutrition de vos abeilles et vous serez capable d'établir une stratégie de nourrissage de vos colonies.



### Objectifs

- Connaître les besoins nutritionnels fondamentaux de l'abeille
- Comprendre les liens de causalité entre environnement, nutrition et santé
- Savoir comment choisir un substitut nutritionnel ou un complément alimentaire



### Pour qui ?

Apiculteurs amateurs, pluri-actifs et professionnels



### Prérequis

Connaissances de base en apiculture

### MATIN | LES BESOINS NUTRITIONNELS DES ABEILLES ET CARENCES ALIMENTAIRES LIÉES À L'ENVIRONNEMENT

Les besoins nutritionnels d'une abeille en bonne santé : sucres, protéines et micronutriments  
Corps gras, vitellogénine et longévité des abeilles  
Variabilité des besoins en pollen au cours du cycle de vie de l'abeille et de la saison  
Comment l'anthropisation et les changements climatiques affectent le régime alimentaire et l'état de santé de l'abeille  
Impact des carences en pollen sur la santé des abeilles

### + Activités à distance

Module e-learning « Accompagner les démarches en faveur de la ressource mellifère »

### APRÈS-MIDI | MODIFIER SES PRATIQUES ET SA CONDUITE D'ÉLEVAGE POUR PALLIER LES CARENCES ALIMENTAIRES

Étude comparative des sirops et candis  
Quand et comment utiliser des suppléments, des substituts ou compléments  
Recette de pâte protéinée et étude comparative des produits prêts à l'emploi  
Réglementation  
Planifier le programme nutritionnel de ses colonies

### Moyens pédagogiques et techniques

Formation animée par Benjamin POIROT, Co-dirigeant d'Apinov, Docteur en biochimie

- Accueil des stagiaires dans une salle dédiée à la formation
- Exposés théoriques avec supports de formation projetés
- Tours de table réguliers (expression des attentes, besoins ou difficultés)
- Études de cas
- Fourniture de documents supports à la suite de la formation



### Durée

1 journée  
7 heures en présentiel  
+ 2 heures à distance

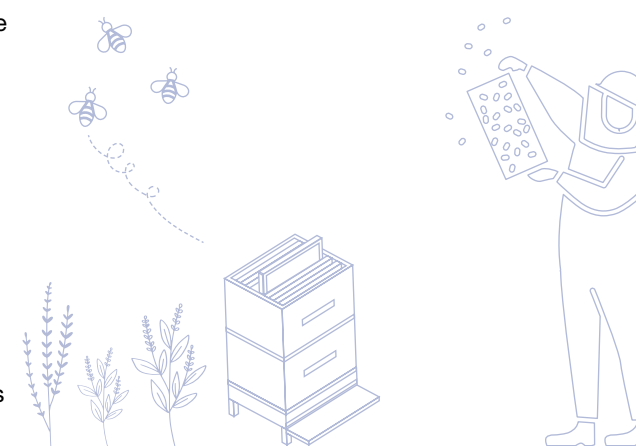


### Nombre de participants

Min : 6 Max : 12

### Dates, tarifs et modalités

Dates et informations complémentaires sur : <https://www.apinov.com/formation-nutrition/> rubrique «Formations».







SANTÉ DE L'ABEILLE

THÉORIE  
PRATIQUE



PRÉSENTIEL

## Les maladies de l'abeille et la prévention sanitaire

Grâce à cette formation essentiellement théorique, vous serez capable d'identifier les premiers signes cliniques de maladie dans vos ruches pour réagir au plus tôt. Vous bâtirez également un plan de prophylaxie pour maintenir vos abeilles en bonne santé.

### Objectifs

- Connaître les principales maladies des abeilles (hors varroose)
- Être capable de diagnostiquer l'état sanitaire de ses colonies
- Savoir gérer une suspicion d'intoxication
- Mettre en place des règles et actions en matière de biosécurité sur son rucher



### Pour qui ?

Apiculteurs amateurs, pluri-actifs et professionnels



### Prérequis

Connaissances de base en apiculture

### J1 MATIN | OBSERVER SES COLONIES ET RÉAGIR EN CAS DE MALADIE

La gouvernance sanitaire française, rôle du vétérinaire et du Technicien Sanitaire Apicole  
Observation clinique d'une colonie, détecter les signes de maladie  
Les maladies bactériennes fréquentes : les loques  
En cas de maladie, dans quels cas et comment transvaser une colonie

### J1 APRÈS-MIDI | LES MALADIES VIRALES FRÉQUENTES

La maladie noire ou « mal des forêts » (virus CBPV)  
La maladie du couvain sacciforme (virus SBV)  
La maladie des ailes déformées (virus DWV)  
La maladie de la cellule royale noire (virus BQCV)

### J2 MATIN | LES MALADIES PARASITAIRES, BIOAGRESSIONS ET INTOXICATIONS

La nosémose (Nosema apis et Nosema ceranae)  
Les fausses teignes (Galleria mellonella et Achroia alvearia)  
L'ascosphérose (mycose due à Ascosphaera apis)  
Le frelon asiatique (Vespa velutina) et ses cousins étrangers  
Les intoxications aux pesticides et leur gestion, OMAA

### J2 APRÈS-MIDI | LES RÉGLES DE BIOSÉCURITÉ ET LES MÉTHODES DE PROPHYLAXIE

Bien utiliser les médicaments en apiculture  
La biosécurité au rucher, comment éviter le développement d'agents pathogènes  
Le nettoyage et la désinfection au rucher  
Bâtir un plan de prophylaxie adapté à son exploitation

### Moyens pédagogiques et techniques

Formation animée par Samuel BOUCHER, docteur vétérinaire et apiculteur, diplômé en apiculture et pathologies apicoles, auteur du livre « Maladies des abeilles ».

- Accueil des stagiaires dans une salle dédiée à la formation
- Exposés théoriques avec supports de formation projetés
- Tours de table réguliers (expression des attentes, besoins ou difficultés)
- Pratique au rucher (selon saison et météo)
- Fourniture de documents supports à la suite de la formation



### Durée

2 jours  
14 heures en présentiel



### Nombre de participants

Min : 6 Max : 12

### Dates, tarifs et modalités

Dates et informations complémentaires sur : <https://www.apinov.com/formation-maladies-de-labeille/> , rubrique «Formations».



SANTÉ DE L'ABEILLE

THÉORIE  
PRATIQUE



PRÉSENTIEL

## Luttez efficacement contre le Varroa

Grâce à cette formation alliant théorie, pratique et jeux d'application, vous aurez toutes les cartes en main pour construire une stratégie anti-varroa adaptée à votre gestion d'exploitation.

### Objectifs

- Connaître la biologie, le développement et l'impact du varroa sur les colonies d'abeilles
- Savoir mesurer le niveau d'infestation de son rucher
- Connaître les différents moyens de lutte
- Choisir une stratégie de lutte contre le varroa adaptée à son exploitation



### Pour qui ?

Apiculteurs amateurs, pluri-actifs et professionnels, Vétérinaires apicoles



### Prérequis

Connaissances de base en apiculture

### J1 MATIN | DÉCOUVRIR ET REDÉCOUVRIR LE VARROA

Biologie et cycle de développement du varroa  
Impact du varroa sur la santé des colonies d'abeilles  
Corrélation entre varroa, carences nutritionnelles et mortalité

### J1 APRÈS-MIDI | CONNAÎTRE LE TAUX D'INFESTATION DE SON RUCHER

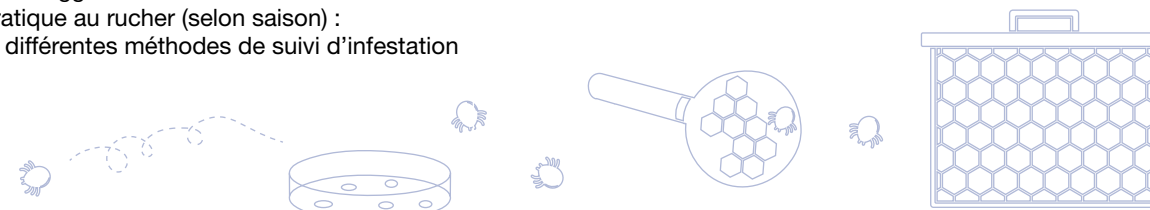
Comment diagnostiquer l'infestation :  
chutes naturelles, taux de varroas phorétiques  
Comprendre les seuils d'infestation, les risques et les facteurs aggravants  
Mise en pratique au rucher (selon saison) :  
Utiliser les différentes méthodes de suivi d'infestation

### J2 MATIN | LES MOYENS DE LUTTE CONTRE VARROA

Les traitements acaricides (conventionnels et biologiques)  
Les moyens de luttés zootechniques, technologies innovantes et abeilles résistantes.  
Comprendre l'efficacité des moyens de lutte

### J2 APRÈS-MIDI | UNE STRATÉGIE DE LUTTE ADAPTÉE À MON EXPLOITATION

Réaliser une synthèse de sa saison apicole  
Choisir les moyens de lutte et les suivis d'infestation  
Intégrer la gestion du varroa dans mon calendrier



### Moyens pédagogiques et techniques

Formation animée par Dr. Benjamin POIROT, ou Dr. Robin AZEMAR, spécialistes de la santé de l'abeille, ayant participé aux études de la thèse ALMECIJA.G (2021) « Résistances de Varroa destructor aux acaricides : conséquences sur l'efficacité des traitements. Application au tau-fluvalinate et à l'amitraz », Université de Tours.

- Accueil des stagiaires dans une salle dédiée à la formation
- Exposés théoriques avec supports de formation projetés
- Tours de table réguliers (expression des attentes, besoins ou difficultés)
- Jeux de rôles
- Pratique au rucher
- Pratique au laboratoire
- Fourniture de documents supports à la suite de la formation



### Durée

2 jours  
14 heures en présentiel



### Nombre de participants

Min : 6 Max : 12

### Dates, tarifs et modalités

Dates et informations complémentaires sur : <https://www.apinov.com/formation-le-varroa/> , rubrique «Formations».







NOUVEAU À DISTANCE !

## Frelon asiatique : Gérez la pression et sauvez vos colonies d'abeilles

Grâce à cette formation théorique accessible à tous, vous apprendrez à maîtriser la pression exercée par le frelon asiatique sur vos colonies d'abeilles. Vous découvrirez les clés pour maintenir vos colonies saines et fortes.

### Objectifs

- Savoir limiter le développement du frelon asiatique par un piégeage sélectif et la destruction des nids
- Savoir protéger et soutenir les colonies d'abeilles contre la pression des frelons asiatiques en période de forte prédation



### Pour qui ?

Apiculteurs amateurs, pluri-actifs et professionnels



### Prérequis

Connaissances de base en apiculture.

### CLASSE VIRTUELLE N°1 | METTRE EN PLACE DES TECHNIQUES DE LUTTE CONTRE LE FRELON ASIATIQUE

Biologie, cycle de vie et structure sociale du frelon asiatique  
Mesures préventives : Quand et comment installer des pièges sélectifs au printemps.  
Études des appâts, modèles de pièges et stratégie de piégeage  
Destruction des nids et des frelons au rucher :  
Études de cas pièges de type harpe, Jabprod, etc.



### CLASSE VIRTUELLE N°2 | PROTÉGER ET SOUTENIR LES COLONIES D'ABEILLES

Protection des ruches en période de forte prédation :  
muselières, réducteur d'entrée  
Soutenir ses colonies pour les maintenir saines et fortes malgré la présence des frelons : nutrition

### Moyens pédagogiques et techniques

Formation animée par un formateur d'Apinov ou un apiculteur professionnel ayant au minimum 5 ans d'expérience.

- Mise à disposition d'une plateforme de formation en ligne
- Exposés théoriques avec supports de formation vidéo et écrits
- Jeux interactifs de mise en application des connaissances
- Guide et support technique en cas de difficultés d'utilisation des outils numériques
- Études de cas
- Fourniture de documents supports à la suite de la formation

**Prérequis technique :** Avoir un ordinateur, un smartphone ou une tablette avec une connexion internet.



### Durée

5 heures de formation à distance  
(2 classes virtuelles de 3h et 2h)

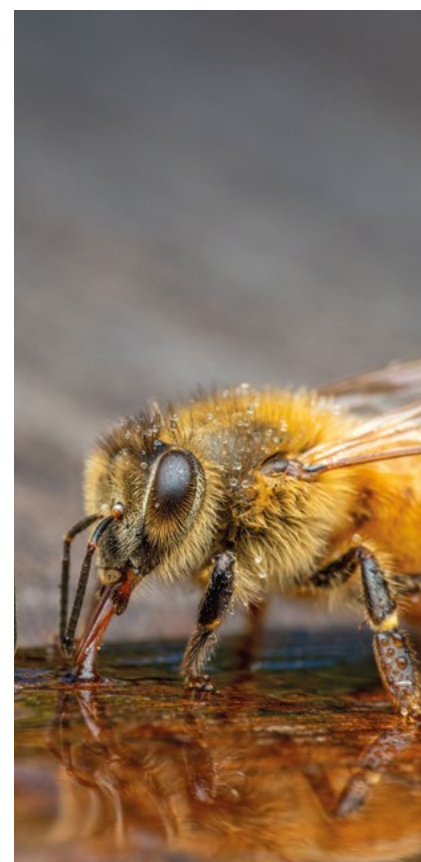


### Nombre de participants

Min : 6 Max : 10

### Dates, tarifs et modalités

Dates et informations complémentaires sur :  
<https://www.apinov.com/formations/frelon-asiatique> rubrique «Formations».







# Miel et Gelée royale

- Valorisez vos miels grâce à l'évaluation sensorielle
- Maîtrisez la cristallisation de vos miels !
- Ateliers pâtisseries et confiseries au miel : Diversifiez vos produits !
- Créer un atelier de production de gelée royale
- Fabrication d'hydromel artisanal
- Création de cosmétiques : baumes et savons saponifiés à froid
- Création de cosmétiques : crèmes et sérums aqueux
- Création de cosmétiques : niveau perfectionnement

## Diversifiez vos produits







MIEL ET GELÉE ROYALE

THÉORIE  
PRATIQUE



PRÉSENTIEL

## Valorisez vos miels grâce à l'évaluation sensorielle

Dans cette formation essentiellement pratique, vous apprendrez les techniques de dégustation du miel et vous découvrirez le vocabulaire pour décrire ses propriétés. Vous pourrez ainsi parler de vos produits et les valoriser auprès de votre clientèle.

### Objectifs

- Savoir déguster le miel et reconnaître ses caractéristiques sensorielles
- Être capable de décrire ses miels à un public de consommateurs



### Pour qui ?

Apiculteurs amateurs, pluri-actifs ou professionnels



### Prérequis

Pas de prérequis nécessaires

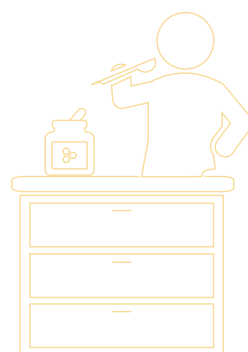
### MATIN | L'ART DE DÉGUSTER UN MIEL

L'évaluation sensorielle, des sens et des sensations  
La roue des odeurs et arômes du miel  
Développer ses sens grâce aux jeux des saveurs et des arômes  
Atelier sur l'aspect et la consistance du miel



### APRÈS-MIDI | RECONNAÎTRE ET DÉCRIRE LES ARÔMES DU MIEL

Dégustation et évaluation de miels à l'aveugle  
Établissement de cartes organoleptiques  
Le vocabulaire pour décrire et valoriser ses miels  
Atelier de description libre de miels



### Moyens pédagogiques et techniques

Formation animée par Myriam LAURIE, Co-dirigeante d'Apinov et spécialisée en évaluation sensorielle

- Accueil des stagiaires dans une salle dédiée à la formation
- Exposés théoriques avec supports de formation projetés
- Tours de table réguliers (expression des attentes, besoins ou difficultés)
- Ateliers collectifs et individuels
- Fourniture de documents supports à la suite de la formation



### Durée

1 journée  
7 heures en présentiel



### Nombre de participants

Min : 4 Max : 10

### Dates, tarifs et modalités

Dates et informations complémentaires sur :  
<https://www.apinov.com/formation-initiation-a-levaluation-sensorielle-des-miels/>



MIEL ET GELÉE ROYALE

THÉORIE  
PRATIQUE



PRÉSENTIEL

ÉGALEMENT DISPONIBLE À DISTANCE !

## Maîtrisez la cristallisation de vos miels !

Grâce à cette formation accessible et illustrée de cas concrets, vous comprendrez pourquoi le miel cristallise, comment éviter les défauts de cristallisation et quels procédés mettre en œuvre pour optimiser la texture et la qualité de vos miels.

### Objectifs

- Comprendre les facteurs responsables de la cristallisation des miels
- Connaître les techniques permettant de maîtriser la cristallisation des miels
- Être capable de choisir les matériels et process adaptés à son exploitation apicole



### Pour qui ?

Apiculteurs pluri-actifs ou professionnels  
Conditionneurs de miel



### Prérequis

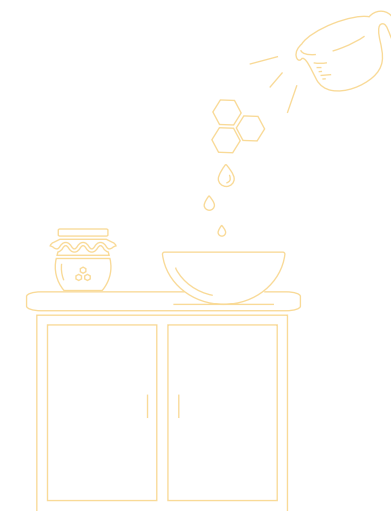
Pas de prérequis nécessaires

### MATIN | POURQUOI LE MIEL CRISTALLISE ?

Le miel : composition, réglementation et attentes des consommateurs  
Composants et phénomènes à l'origine de la cristallisation du miel  
Focus sur la solubilité des sucres et les rapports d'influence  
Les différents types de cristallisation en fonction des miels

### APRÈS-MIDI | COMMENT CONTRÔLER LA CRISTALLISATION DU MIEL

Les leviers de contrôle : température, viscosité, solubilité  
Les techniques pour une cristallisation optimale :  
chauffe, filtration, brassage, ensemencement, stockage  
Les défauts de cristallisation :  
séparation de phase, marbrures, cristallisation en arborescence  
Études de cas : lecture de bulletins d'analyse de miels et choix de matériels / process adaptés à son exploitation apicole



### Moyens pédagogiques et techniques

Formation animée par un formateur d'Apinov, avec une compétence en biochimie / génie des procédés

- Accueil des stagiaires dans une salle dédiée à la formation
- Exposés théoriques avec supports de formation projetés
- Tours de table réguliers (expression des attentes, besoins ou difficultés)
- Études de cas
- Fourniture de documents supports à la suite de la formation



### Durée

1 journée  
7 heures en présentiel



### Nombre de participants

Min : 6 Max : 12

### Dates, tarifs et modalités

Dates et informations complémentaires sur :  
<https://www.apinov.com/formation-le-miel-comprendre-et-maitriser-sa-cristallisation/>





MIEL ET GELÉE ROYALE

THÉORIE  
PRATIQUE



PRÉSENTIEL

## Ateliers pâtisseries et confiseries au miel : Diversifiez vos produits !

*Troquez la vareuse pour la toque de chef !*

*Grâce à cette formation pratique vous serez capable de réaliser votre pain d'épices, votre nougat au miel et autres pâtisseries et confiseries gourmandes tout en valorisant votre miel. Repartez avec des recettes et vos réalisations !*

### Objectifs

- Être capable de réaliser et conditionner des pains d'épices, nougats, bonbons et gâteaux au miel
- Maîtriser les normes d'hygiène dans un laboratoire de transformation
- Maîtriser les critères économiques et commerciaux de la vente de produits transformés



### Pour qui ?

Tout public



### Prérequis

Pas de prérequis nécessaires

#### J1 MATIN | INTRODUCTION

Présentation du laboratoire et du matériel  
Règles d'hygiène et équipements des stagiaires  
Préparation du nougat noir, moulage  
Préparation de l'appareil à pain d'épices

#### J2 MATIN | RÉALISATION DE NOUGAT BLANC ET BONBONS

Finalisation, moulage des madeleines  
Préparation du nougat blanc et des bonbons  
Cuisson, découpe et emballage

#### J1 APRÈS-MIDI | RÉALISATION DE MADELEINES ET DE PÂTES DE FRUITS

Découpe et emballage du nougat noir  
Préparation de l'appareil à madeleines  
Préparation des pâtes de fruits et moulage

#### J2 APRÈS-MIDI | CRITÈRES ÉCONOMIQUES ET COMMERCIAUX

Finalisation des pâtes de fruits et des pains d'épices  
Normes applicables au laboratoire de transformation  
Réglementation en matière d'étiquetage des produits  
Calcul des coûts de revient et de la marge commerciale



« Troquez la vareuse pour la toque de chef ! »



### Moyens pédagogiques et techniques

Formation animée par Christelle AUBOUIN et Nicolas GIRARD, Apiculteurs professionnels en Deux-Sèvres depuis 2010. Fabrication de pâtisseries et confiseries au miel, (800kg de pain d'épices, 800kg de nougat et 500kg de bonbons produits par an)

- Accueil des stagiaires dans une salle dédiée à la formation
- Tours de table réguliers (expression des attentes, besoins ou difficultés)
- Fourniture du matériel de pâtisserie : 1 poste complet par binôme
- Fourniture des équipements d'hygiène (charlotte, tablier, etc.)
- Exposés théoriques avec supports de formation projetés
- Fourniture de documents supports à la suite de la formation



### Durée

2 jours  
14 heures en présentiel



### Nombre de participants

Min : 8 Max : 12

### Dates, tarifs et modalités

Dates et informations complémentaires sur : <https://www.apinov.com/formation-patisseries-confiseries-au-miel/>, **Rubrique «Formations»**.



MIEL ET GELÉE ROYALE

THÉORIE  
PRATIQUE



PRÉSENTIEL

## Créer un atelier de production de gelée royale

*Grâce à cette formation alliant apports théoriques et mise en pratique, vous serez en mesure de développer un atelier de production de gelée royale sur votre exploitation.*

### Objectifs

- Connaître les spécificités d'élevage des reines à gelée royale
- Maîtriser les étapes techniques pour produire et récolter la gelée royale
- Connaître la réglementation pour produire et commercialiser de la gelée royale
- Planifier les objectifs et le calendrier de conduite de son atelier de gelée royale



### Pour qui ?

Apiculteurs amateurs, pluri-actifs ou professionnels



### Prérequis

Connaissance de base en élevage de reines et savoir greffer

#### J1 MATIN | SPÉCIFICITÉS D'ÉLEVAGE DES REINES À GELÉE ROYALE

La gelée royale dans la ruche : sécrétion, composition  
Particularités et conduite des souches à gelée  
Les différents types d'éleveuses et la rotation des cadres

#### J2 MATIN | ATELIER PRATIQUE : RÉCOLTE ET ROTATION DES CADRES

Récolte et conditionnement de la gelée royale  
Rotation des cadres  
Séance de greffage n°2

#### J1 APRÈS-MIDI | ATELIER PRATIQUE : ÉLEVEUSES ET GREFFAGE

Rappels :  
calendrier, matériel et conditions de réussite du greffage  
Préparation des éleveuses  
Séance de greffage n°1

#### J2 APRÈS-MIDI | ASPECTS RÉGLEMENTAIRES ET FINANCIERS

Conduire un atelier de gelée royale en plus de sa saison  
Réglementation pour produire et commercialiser la GR  
Investissements, circuits de vente et seuil de rentabilité

### Moyens pédagogiques et techniques

Formation animée par un apiculteur professionnel, producteur de gelée royale.

- Accueil des stagiaires dans une salle dédiée à la formation
- Exposés théoriques avec supports de formation projetés
- Tours de table réguliers (expression des attentes, besoins ou difficultés)
- Pratique au rucher et au laboratoire
- Matériel d'élevage (cupules, porte-cupules, pickings, etc.) fourni par Apinov
- Fourniture de documents supports à la suite de la formation



### Durée

2 jours  
14 heures en présentiel



### Nombre de participants

Min : 6 Max : 8

### Dates, tarifs et modalités

Dates et informations complémentaires sur : <https://www.apinov.com/formation-gelee-royale/>, **Rubrique «Formations»**.





MIEL ET GELÉE ROYALE

THÉORIE  
PRATIQUE



PRÉSENTIEL

## Fabrication d'hydromel artisanal

Grâce à cette formation associant théorie et pratique, vous apprendrez à fabriquer votre hydromel artisanal en utilisant des techniques et du matériel accessibles à tous. Vous pourrez ainsi diversifier votre production et valoriser votre miel au travers d'un produit convivial !

### Objectifs

- Être capable de réaliser un moût d'hydromel
- Maîtriser les étapes connexes à la fermentation (hygiène, collage, maturation, etc.)
- Être capable de contrôler la qualité de son hydromel



### Pour qui ?

Tout public



### Prérequis

Pas de prérequis nécessaires

### J1 MATIN | LES ÉTAPES DE FABRICATION DE L'HYDROMEL

Description du matériel de base pour la fabrication  
Les secrets de la fermentation  
Les différentes recettes

### J2 APRÈS-MIDI | LE CONDITIONNEMENT DE L'HYDROMEL ET LA RÉGLEMENTATION

La mise en bouteille  
Les règles d'étiquetage  
Déclarer sa production : réglementation, services dédiés

### J1 APRÈS-MIDI | ATELIER DE RÉALISATION D'UN MOÛT D'HYDROMEL

Réhydratation et inoculation de la levure  
Brassage et fermentation  
Les règles d'hygiène, de nettoyage, de désinfection du matériel

### J3 MATIN | ATELIER D'HYDROMELLOGIE

Comment déguster le miel et l'hydromel  
Descripteurs sensoriels  
Association mets-hydromels

### J2 MATIN | LES OPÉRATIONS CONNEXES À LA FERMENTATION

Le collage, la clarification, le sulfitage  
Le recyclage du levain  
La maturation

### J3 APRÈS-MIDI | LA QUALITÉ DE L'HYDROMEL

Atelier de suivi qualité  
(densité, Brix, degré d'alcool, pH, couleur)  
Déposer sa marque, protéger ses recettes

### Moyens pédagogiques et techniques

Formation animée par Virginie POUPPEVILLE, de formation supérieure en Biochimie, ayant exercé comme brasseur, maître distillateur de rhum et productrice d'hydromel.

- Accueil des stagiaires dans une salle dédiée à la formation
- Tours de table réguliers (expression des attentes, besoins ou difficultés)
- Pratique au laboratoire
- Matériel et ingrédients fournis par Apinov
- Exposés théoriques avec supports de formation projetés
- Fourniture de documents supports à la suite de la formation



### Durée

3 jours  
21 heures en présentiel



### Nombre de participants

Min : 6 Max : 12

### Dates, tarifs et modalités

Dates et informations complémentaires sur : <https://www.apinov.com/formations/formation-hydromel-artisanal/>, Rubrique «Formations».



MIEL ET GELÉE ROYALE

THÉORIE  
PRATIQUE



PRÉSENTIEL

## Création de cosmétiques : baumes et savons saponifiés à froid

Et si, à côté de vos pots de miel, se glissaient sur vos étals de marchés des petits savons faits par vos soins ? Grâce à cette formation alliant théorie et pratique, vous serez capable de réaliser vos savons et baumes à lèvres ou corporels. Miel, cire d'abeille et propolis sont des matières premières de choix très appréciées en cosmétique. Valorisez-les au sein de votre gamme de produits !

### Objectifs

- Maîtriser les normes d'hygiène en cosmétique
- Être capable de formuler/réaliser un savon en saponification à froid
- Savoir étiqueter ses cosmétiques et réaliser un DIP
- Être capable de formuler et réaliser un baume
- Connaître les atouts et les contraintes techniques des produits de la ruche en cosmétique
- Maîtriser les étapes de mise sur le marché des cosmétiques et savons



### Pour qui ?

Tout public



### Prérequis

Pas de prérequis nécessaires

### J1 MATIN | PRINCIPES DE LA SAPONIFICATION, CADRE GÉNÉRAL ET SÉCURITÉ

Définitions et cadre réglementaire EU/FR des cosmétiques  
Saponification à froid, fonctionnement  
EPI et protection en saponification à froid  
Préparation de l'atelier 1 de saponification

### J2 APRÈS-MIDI | RÉALISATION DE BAUMES À LÈVRES OU CORPORELS

Formulation d'un baume à base de produits de la ruche  
Atelier n°2 : Création de baumes  
Dossier réglementaire du baume, points importants

### J1 APRÈS-MIDI | BESOINS DE LA PEAU ET ATELIER DE SAPONIFICATION

Atelier n°1 : Création de savons en saponification à froid  
La peau : l'épiderme et ses besoins  
Les produits de la ruche : bienfaits pour l'épiderme

### J3 MATIN | LE LABORATOIRE DE PRODUCTION DE COSMÉTIQUES

Présentation des acteurs de la filière en France  
Laboratoire : les Bonnes Pratiques de Fabrications (BPF)  
Organisation de l'atelier de prod° et application des BPF

### J2 MATIN | DÉMOULAGE DES SAVONS ET RÈGLES DE MISE SUR LE MARCHÉ

Fin de l'atelier 1 : contrôle et démoulage des savons  
Formulation des baumes et rapport de sécurité  
De la formule au dossier réglementaire  
Étiquetage en cosmétique : point sur les obligations  
Dossier Information Produit (DIP) : obligation pour les fabricants

### J3 APRÈS-MIDI | ÉTAPES DE MISE SUR LE MARCHÉ ET CONTRÔLE DE L'ÉTAT

Questions / Réponses sur les autres produits (crèmes, shampoings, etc.)  
Jeu : Les contrôles de l'état, ce qu'il faut savoir et préparer  
Jeu : les étapes de mise sur le marché d'un cosmétique  
Synthèse de la formation

### Moyens pédagogiques et techniques

Formation animée par Bérénice LEMAITRE, ingénieur en Agriculture et Toxicologue, Conseillère QHSE durant 5 ans et créatrice de la savonnerie Au petit monde de B. (130 produits cosmétiques validés depuis la création).

- Accueil des stagiaires dans une salle dédiée à la formation
- Exposés théoriques avec supports de formation projetés
- Tours de table réguliers (expression des attentes, besoins ou difficultés)
- Mise en pratique au laboratoire
- Fourniture du matériel de création des cosmétiques : 1 poste complet par binôme
- Fourniture des équipements d'hygiène (charlotte, blouse, etc.)
- Fourniture de documents supports à la suite de la formation



### Durée

3 jours  
21 heures en présentiel



### Nombre de participants

Min : 6 Max : 10

### Dates, tarifs et modalités

Dates et informations complémentaires sur : <https://www.apinov.com/formations/creation-de-cosmetiques-et-savons>





MIEL ET GELÉE ROYALE

THÉORIE  
PRATIQUE



PRÉSENTIEL

NOUVEAUTÉ !

## Création de cosmétiques : crèmes et sérums aqueux

Les sérums et les crèmes pour le visage ou pour le corps sont des produits cosmétiques aqueux qui nécessitent des méthodes et compétences spécifiques. Grâce à cette formation alliant théorie et pratique, ces formules n'auront plus de secret pour vous ! Miel, gelée royale et propolis seront ainsi sublimés.

### Objectifs

- Être capable de formuler et fabriquer une crème ou un sérum à base de produits de la ruche
- Appréhender les règles de mise sur le marché : hygiène, validation toxicologique, étiquetage, conservation



### Pour qui ?

Tout public



### Prérequis

Pas de prérequis nécessaires  
Formation « Baumes et savons » recommandée au préalable

### J1 MATIN | COMMENT FORMULER UNE ÉMULSION EN COSMÉTIQUE

Les matières premières : aspects techniques et utilités  
Les produits de la ruche : points forts en cosmétique  
Crème et sérum : différences et bienfaits  
Formuler une émulsion : les étapes et les incontournables  
Analyse des 2 formules fabriquées en atelier l'après-midi

### J1 APRÈS-MIDI | ATELIERS DE FABRICATION D'UN SÉRUM ET D'UNE CRÈME

Atelier Sérum : fabrication et mise en pot  
Atelier Crème : fabrication et mise en pot  
Point administratif :  
tests en laboratoire et spécificités du DIP  
L'étiquetage des crèmes et sérums  
Séance de questions – réponses



### Moyens pédagogiques et techniques

Formation animée par Bérénice LEMAITRE, ingénieur en Agriculture et Toxicologue, Conseillère QHSE durant 5 ans et créatrice de la savonnerie Au petit monde de B. (130 produits cosmétiques validés depuis la création).

- Accueil des stagiaires dans une salle dédiée à la formation
- Exposés théoriques avec supports de formation projetés
- Tours de table réguliers (expression des attentes, besoins ou difficultés)
- Mise en pratique au laboratoire
- Fourniture du matériel de création des cosmétiques : 1 poste complet par binôme
- Fourniture des équipements d'hygiène (charlotte, blouse, etc.)
- Fourniture de documents supports à la suite de la formation



### Durée

1 journée  
7 heures en présentiel



### Nombre de participants

Min : 6 Max : 10

### Dates, tarifs et modalités

Dates et informations complémentaires sur :  
<https://www.apinov.com/formations/creation-de-cosmetiques-cremes-et-serums-aqueux/>



MIEL ET GELÉE ROYALE

THÉORIE  
PRATIQUE



PRÉSENTIEL

NOUVEAUTÉ !

## Création de cosmétiques : niveau perfectionnement

En complément de la formation initiale sur la fabrication de savons et baumes, cette formation vous apportera des approfondissements pour l'aménagement de votre laboratoire, la création de votre gamme de cosmétiques et sa mise sur le marché. Les thématiques traitées concernent les bonnes pratiques de fabrication, la formulation, le marketing, l'étiquetage, les coûts de fabrication et la chaîne de valeur des produits.

### Objectifs

- Adapter son laboratoire pour respecter les règles et usages en cosmétique
- Mettre en place une stratégie marketing pour la vente de produits cosmétiques
- Reconnaître et choisir les matières premières pour formuler un produit cosmétique
- Calculer la rentabilité de ses produits et de son activité cosmétique



### Pour qui ?

Personnes souhaitant lancer leur gamme de cosmétiques



### Prérequis

Avoir suivi la formation « Création de cosmétiques et savons » ou un niveau équivalent

### J1 MATIN | LE LABORATOIRE DE FABRICATION EN COSMÉTIQUE

Aménagement du laboratoire : contraintes et ergonomie  
Comment adapter son laboratoire ?  
Bonnes pratiques de fabrication – notions et outils de mise en place

### J2 MATIN | LES MATIÈRES PREMIÈRES ET LA FORMULATION

Bien choisir ses matières premières  
Les points clés pour une formulation réussie  
Atelier de formulation sur les émulsifiants

### J1 APRÈS-MIDI | DÉVELOPPEMENT DE GAMME ET MISE SUR LE MARCHÉ

Créer son étiquette : obligations réglementaires et aspect esthétique  
Stratégie et positionnement marketing  
Développer sa gamme cosmétiques : pourquoi et comment ?

### J2 APRÈS-MIDI | ASPECTS ÉCONOMIQUES ET BUSINESS PLAN

La chaîne de valeur et les marges en cosmétique  
Estimer ses coûts de fabrication et calculer son coût de revient  
Préparer le business plan pour son activité cosmétique

### Moyens pédagogiques et techniques

Formation animée par Bérénice LEMAITRE, ingénieur en Agriculture et Toxicologue, Conseillère QHSE durant 5 ans et créatrice de la savonnerie Au petit monde de B. (130 produits cosmétiques validés depuis la création).

- Accueil des stagiaires dans une salle dédiée à la formation
- Exposés théoriques avec supports de formation projetés
- Tours de table réguliers (expression des attentes, besoins ou difficultés)
- Mise en pratique au laboratoire
- Fourniture du matériel de création des cosmétiques : 1 poste complet par binôme
- Fourniture des équipements d'hygiène (charlotte, blouse, etc.)
- Fourniture de documents supports à la suite de la formation



### Durée

2 jours  
14 heures en présentiel



### Nombre de participants

Min : 6 Max : 10

### Dates, tarifs et modalités

Dates et informations complémentaires sur :  
<https://www.apinov.com/formations/cosmetiques-et-perfectionnement/>





# Gestion d'exploitation

- S'installer en apiculture :  
Stratégie, conduite de ruches et gestion financière
- Organisation et planification apicole
- Conduite de ruches
- Gestion financière et fiscale de son entreprise apicole
- Gestion de la cire en apiculture
- Communiquez pour mieux vendre en apiculture
- Faire connaître votre entreprise apicole grâce aux réseaux sociaux

BEE SWAX



**Optimisez votre travail et vos ventes**







FORMAT UNE SEMAINE

## S'installer en apiculture : Stratégie, conduite de ruches et gestion financière

Cette formation s'adresse aux apiculteurs en cours d'installation professionnelle qui souhaitent valider et formaliser leur projet. Elle comprend 1 journée et demie dédiée à la stratégie d'entreprise, 1 journée et demie sur la conduite de ruches et 2 jours sur la gestion financière et fiscale. L'objectif est d'écrire et de chiffrer votre projet d'installation afin d'en assurer la cohérence et la viabilité.

### Objectifs

- Être capable de définir sa stratégie professionnelle et son planning opérationnel
- Savoir optimiser sa conduite de cheptel en saison pour améliorer la rentabilité de son exploitation
- Savoir anticiper la prochaine saison et réduire ses pertes hivernales
- Être capable de faire des choix : fiscal, social et comptable
- Être capable de créer un plan prévisionnel adapté à son projet



### Pour qui ?

Apiculteurs en cours d'installation



### Prérequis

Avoir un projet de création d'entreprise

### J1 MATIN | STRATÉGIE : BÂTIR DES FONDATIONS SOLIDES POUR PORTER SON PROJET

Raisonner avec stratégie pour agir avec méthode : le « pourquoi » avant le « quoi »  
Identifier ses valeurs personnelles, ses ressources et ses contraintes  
Formaliser son projet sur-mesure, en cohérence avec soi-même et avec la réalité du marché

### J1 APRÈS-MIDI | STRATÉGIE : DÉFINIR SES OBJECTIFS POUR PASSER À L'ACTION

Lister ses activités et évaluer leur importance (miel, élevage, autres produits ou prestations)  
Se fixer des objectifs « SMART » chiffrés et justifiés pour chaque activité  
Sélectionner ses objectifs prioritaires à court ou moyen terme

### J2 MATIN | STRATÉGIE : ÉCRIRE ET PLANIFIER SA FEUILLE DE ROUTE

Décliner chacun de ses objectifs prioritaires en actions opérationnelles  
Formaliser son projet et se fixer des échéances : QQQQCP (Quoi, Qui, Où...)  
Inscrire son plan d'actions dans un calendrier annuel et vérifier sa faisabilité

### J2 APRÈS-MIDI | CONDUITE DE RUCHES : ANTICIPER LA PROCHAINE SAISON ET RÉDUIRE SES PERTES

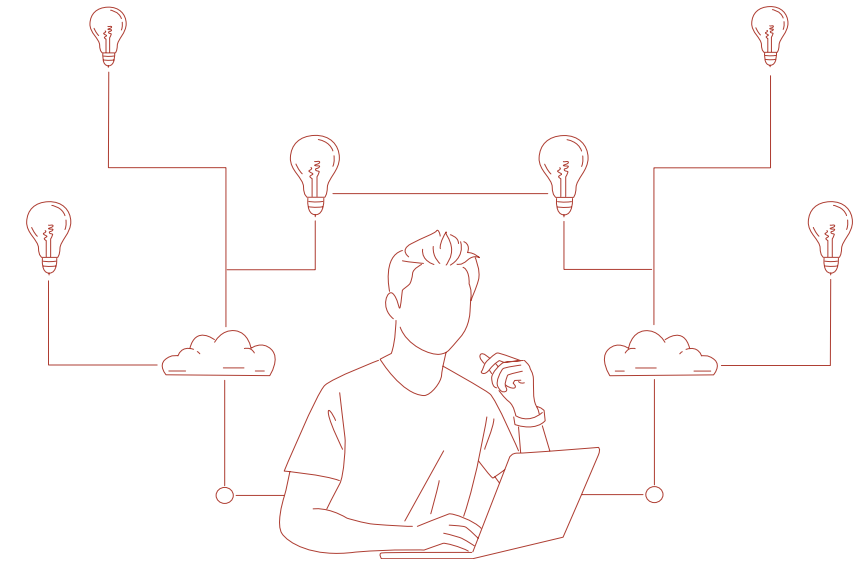
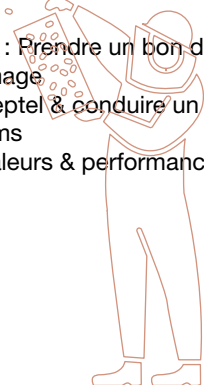
Préparation à l'hivernage (nutrition et varroa)  
Stratégie de renouvellement des cires  
Changement de reines : Quand et comment ?  
Gestion des récoltes spéciales tardives

### J3 MATIN | CONDUITE DE RUCHES : PLANIFIER SES ACTIONS

Organiser ses objectifs annuels  
Planifier ses parcours de visites hebdomadaires  
Rationaliser ses activités au quotidien  
Préparer ses parcours de transhumances et gérer ses ruches à distance

### J3 APRÈS-MIDI | CONDUITE DE RUCHES : OPTIMISER SA CONDUITE DE CHEPTEL EN SAISON

Visite de printemps : Prendre un bon départ  
Gestion de l'essaimage  
Renouveler son cheptel & conduire un atelier de production d'essaims  
Gestion des non-valeurs & performance de cheptel



« Lancez votre projet apicole en toute sérénité ! »

### J4 MATIN | GESTION FINANCIÈRE : LE SYSTÈME FISCAL, SOCIAL ET COMPTABLE EN APICULTURE

Notions de base fiscales et sociales : Micro, Réel, Forfait, Impôt, Cotisations sociales, BA, BIC...  
Notions de base comptables :  
Produits et charges, résultat et trésorerie  
Définir son CA en fonction de son système de commercialisation

### J4 APRÈS-MIDI | GESTION FINANCIÈRE : DU PLAN DE PRODUCTION AU PLAN D'ENTREPRISE

L'investissement nécessaire à l'outil de production  
Réaliser un Compte de Résultat prévisionnel  
Chiffre d'affaires versus Marge nette : Différence et calcul par activité

### J5 MATIN | GESTION FINANCIÈRE : PRENDRE DES DÉCISIONS ET ANTICIPER LES CONSÉQUENCES FINANCIÈRES

Du Compte de Résultat au compte de trésorerie  
Traduire sa conduite d'exploitation en chiffres et créer ses indicateurs de suivi  
Les éléments clés à présenter à un banquier

### J5 APRÈS-MIDI | GESTION FINANCIÈRE : LE PILOTAGE AU QUOTIDIEN ET LA GESTION DE LA CROISSANCE

Suivre son tableau de bord  
Le budget partiel, un outil d'aide à la décision économique  
Quand et pourquoi créer une société commerciale

### Moyens pédagogiques et techniques

Formation co-animée par Myriam LAURIE (co-dirigeante d'Apinov), Thomas FRESLON (apiculteur professionnel en Maine-et-Loire), Robin AZEMAR (responsable d'exploitation chez Apinov) et François-Jean PRIESTER (apiculteur et formateur en gestion agricole).

- Accueil des stagiaires dans une salle dédiée à la formation
- Exposés théoriques avec supports de formation projetés
- Tours de table réguliers (expression des attentes, besoins ou difficultés)
- Livret personnel de formation
- Ateliers participatifs et individuels
- Mise à disposition en ligne de documents supports à la suite de la formation



### Durée

5 jours  
35 heures en présentiel



### Nombre de participants

Min : 6 Max : 12

### Dates, tarifs et modalités

Dates et informations complémentaires sur : <https://www.apinov.com/sinstaller-en-apiculture/>, Rubrique «Formations».





## Organisation et planification : Pilotez votre entreprise avec sérénité

Grâce à cette formation dynamique et concrète, basée sur votre réflexion personnelle et de nombreux exemples d'application, vous serez en mesure de mettre en place votre propre stratégie organisationnelle pour gagner en efficacité et en sérénité.

### Objectifs

- Définir des objectifs stratégiques mesurables pour son entreprise apicole
- Identifier ses priorités à court terme et les traduire en actions opérationnelles
- Etablir son plan d'actions sous forme d'un calendrier annuel
- Utiliser des outils d'organisation dans la gestion quotidienne de son activité



### Pour qui ?

Apiculteurs pluri-actifs et professionnels



### Prérequis

Pas de prérequis nécessaires

#### J1 MATIN | PRENDRE DU RECUL POUR REPENSER SON ENTREPRISE APICOLE ET SON ORGANISATION

Raisonner avec stratégie pour agir avec méthode : le « pourquoi » avant le « quoi »  
Identifier ses valeurs personnelles, ses ressources et ses contraintes  
Formaliser son projet sur-mesure, en cohérence avec soi-même et avec la réalité du marché

#### J2 MATIN | ÉTABLIR SON CALENDRIER ANNUEL POUR ABORDER SEREINEMENT LA SAISON APICOLE

Décliner chacun de ses objectifs prioritaires en actions opérationnelles  
Formaliser son projet et se fixer des échéances : QQQQCP (Quoi, Qui, Où...)  
Inscrire son plan d'actions dans un calendrier annuel et vérifier sa faisabilité

#### J1 APRÈS-MIDI | DÉFINIR LES OBJECTIFS ET LES PRIORITÉS DE SON EXPLOITATION

Lister ses activités et évaluer leur importance (miel, élevage, autres produits ou prestations)  
Se fixer des objectifs « SMART » chiffrés et justifiés pour chaque activité  
Sélectionner ses objectifs prioritaires à court ou moyen terme

#### J2 APRÈS-MIDI | GÉRER SON EXPLOITATION AU QUOTIDIEN POUR NE PAS SE LAISSER DÉBORDER

Mettre en place des outils d'organisation de son activité et de suivi des résultats  
Prioriser ses tâches pour se concentrer sur l'essentiel  
Exemples de planning hebdomadaire en saison et hors saison apicole

### Moyens pédagogiques et techniques

Formation animée par Thomas FRESLON, apiculteur professionnel en Maine-et-Loire (500 ruches) et/ou Myriam LAURIE, Co-dirigeante d'Apinov.

- Accueil des stagiaires dans une salle dédiée à la formation
- Exposés théoriques avec supports de formation projetés
- Tours de table réguliers (expression des attentes, besoins ou difficultés)
- Livret personnel de formation
- Fourniture de documents supports à la suite de la formation



### Durée

2 jours  
14 heures en présentiel



### Nombre de participants

Min : 6    Max : 12

### Dates, tarifs et modalités

Dates et informations complémentaires sur : <https://www.apinov.com/organisation-planification-apicole> , Rubrique «Formations».



## Conduite de ruches : Améliorez la performance et la rentabilité de votre exploitation

Grâce à cette formation dynamique alliant théorie, exemples d'application et réflexion personnelle, vous serez en mesure de définir un plan de production rentable pour votre exploitation, en accord avec vos valeurs et vos choix de vie.

### Objectifs

- Définir ses objectifs et son plan de production apicole
- Anticiper la prochaine saison et réduire ses pertes
- Planifier ses actions et gagner en performance
- Optimiser sa conduite de cheptel en saison



### Pour qui ?

Apiculteurs pluri-actifs et professionnels



### Prérequis

Pas de prérequis nécessaires

#### J1 MATIN | DÉFINIR SES OBJECTIFS ET SON PLAN DE PRODUCTION

Bilan de son organisation actuelle (définir les forces et les faiblesses de son exploitation)  
Exemples d'organisation d'exploitations  
Définir ses objectifs personnels, identifier les opportunités et les risques pour son exploitation  
Bâtir son plan de production

#### J2 MATIN | PLANIFIER SES ACTIONS POUR GAGNER EN TEMPS ET EN PERFORMANCE

Organiser ses objectifs annuels  
Planifier ses parcours de visites hebdomadaires  
Rationaliser ses activités au quotidien  
Préparer ses parcours de transhumances et gérer ses ruches à distance

#### J1 APRÈS-MIDI | ANTICIPER LA PROCHAINE SAISON ET RÉDUIRE SES PERTES

Préparation à l'hivernage (nutrition et varroa)  
Stratégie de renouvellement des cires  
Changement de reines : Quand et comment ?  
Gestion des récoltes spéciales tardives

#### J2 APRÈS-MIDI | OPTIMISER SA CONDUITE DE CHEPTEL EN SAISON POUR AMÉLIORER SA RENTABILITÉ

Visite de printemps : Prendre un bon départ  
Gestion de l'essaimage  
Renouveler son cheptel & conduire un atelier de production d'essaims  
Gestion des non-valeurs & performance de cheptel

### Moyens pédagogiques et techniques

Formation animée par Thomas FRESLON, apiculteur professionnel en Maine-et-Loire (500 ruches) et/ou formateur d'APINOV avec 10 ans d'expérience minimum en apiculture.

- Accueil des stagiaires dans une salle dédiée à la formation
- Exposés théoriques avec supports de formation projetés
- Tours de table réguliers (expression des attentes, besoins ou difficultés)
- Livret personnel de formation
- Fourniture de documents supports à la suite de la formation



### Durée

2 jours  
14 heures en présentiel



### Nombre de participants

Min : 6    Max : 12

### Dates, tarifs et modalités

Dates et informations complémentaires sur : <https://www.apinov.com/conduite-de-ruches>, Rubrique «Formations»







## Gestion financière et fiscale de son entreprise apicole : Adaptez vos choix de pilotage d'entreprise à votre conduite d'exploitation

Dans cette formation alliant un peu d'apports théoriques et beaucoup d'études de cas concrets, vous apprendrez à maîtriser la gestion financière, fiscale et sociale de votre exploitation apicole. Vous pourrez ainsi suivre vos propres indicateurs financiers et faire face aux choix qui s'offrent à vous.

### Objectifs

- Connaître le système fiscal, social et comptable en apiculture
- Être conscient des impacts financiers de ses choix (régime fiscal, investissements, etc.)
- Savoir calculer la rentabilité de ses différentes activités et projets
- Être capable de créer un tableau de bord adapté pour piloter son entreprise



### Pour qui ?

Apiculteurs pluri-actifs et professionnels



### Prérequis

Avoir une entreprise ou une société apicole

### J1 MATIN | LE SYSTÈME FISCAL, SOCIAL ET COMPTABLE EN APICULTURE

Notions de base fiscales et sociales : Micro, Réel, Forfait, Impôt, Cotisations sociales, BA, BIC...  
Notions de base comptables :  
Produits et charges, résultat et trésorerie  
Définir son budget de trésorerie annuelle et son besoin en fonds de roulement

### J1 APRÈS-MIDI | PRENDRE DES DÉCISIONS, COMPRENDRE ET ANTICIPER LES CONSÉQUENCES FINANCIÈRES

Calcul des impôts en apiculture :  
impact fiscal et social des régimes Micro ou Réel  
Une dépense particulière : l'investissement, et le retour sur investissement  
Traduire sa conduite d'exploitation en chiffres et créer ses propres indicateurs de suivi

### J2 MATIN | DÉFINIR LA RENTABILITÉ DE SON EXPLOITATION ET DE SES PROJETS

Chiffre d'affaires versus Marge nette :  
Différence et calcul par activité  
Le budget partiel, un outil d'aide à la décision économique  
Les chiffres clés pour demander un financement

### J2 APRÈS-MIDI | LE PILOTAGE AU QUOTIDIEN ET LA GESTION DE LA CROISSANCE

Le tableau de bord, un outil de suivi financier  
Construire son propre tableau de bord adapté à son exploitation  
Quand et pourquoi créer une société commerciale

### Moyens pédagogiques et techniques

Formation animée par François-Jean PRIESTER, apiculteur - formateur en gestion agricole

- Accueil des stagiaires dans une salle dédiée à la formation
- Exposés théoriques avec supports de formation projetés
- Tours de table réguliers (expression des attentes, besoins ou difficultés)
- Ateliers participatifs et individuels
- Livret personnel de formation
- Fourniture de documents supports à la suite de la formation



### Durée

2 jours  
14 heures en présentiel



### Nombre de participants

Min : 6 Max : 12

### Dates, tarifs et modalités

Dates et informations complémentaires sur : <https://www.apinov.com/gestion-financiere-apicole/>, Rubrique «Formations».



NOUVEAUTÉ !

## Gestion de la cire en apiculture

La gestion de la cire est devenue un enjeu majeur en apiculture : manque de disponibilité, coût élevé, risques de contamination, problèmes d'adultération... Toutes ces difficultés incitent à remettre en question les habitudes d'approvisionnement et d'emploi de celle-ci. L'enjeu de cette formation est d'apprendre à optimiser l'utilisation de la cire sur votre exploitation pour tendre au maximum vers une autonomie.

### Objectifs

- Savoir comment augmenter la production de cire dans ses colonies
- Connaître des méthodes pour améliorer la qualité de sa cire



### Pour qui ?

Apiculteurs pluri-actifs et professionnels



### Prérequis

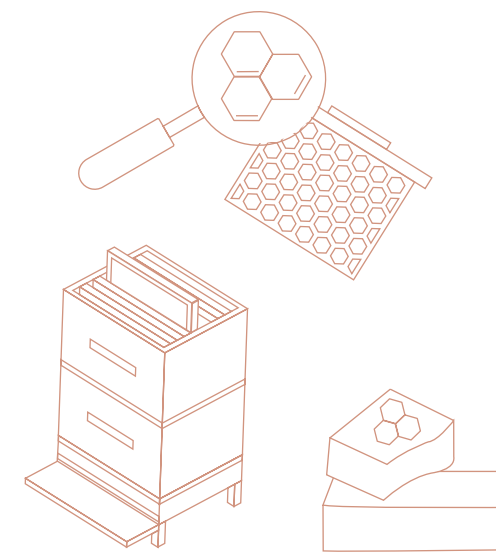
Pas de prérequis nécessaires

### J1 MATIN | METTRE EN PLACE UN PLAN DE GESTION DE LA CIRE SUR SON EXPLOITATION

Incidences d'une cire de mauvaise qualité sur les colonies  
Inciter ses abeilles à produire de la cire neuve  
Fonte et recyclage de la cire : matériels et méthodes  
Le stockage et le transport de la cire

### J1 APRÈS-MIDI | CONTRÔLER ET AMÉLIORER LA QUALITÉ DE LA CIRE

Risques sanitaires, résidus de pesticides et adultération des cires  
Contrôle qualité : analyse des cires d'opercules, corps de ruche et hausses  
Méthodes de renouvellement et rotation des cadres dans les colonies  
Mettre en place un système de traçabilité des cadres  
Contraintes spécifiques en apiculture Bio



### Moyens pédagogiques et techniques

Formation animée par un formateur d'APINOV ou un apiculteur professionnel ayant 10 ans d'expérience minimum.

- Accueil des stagiaires dans une salle dédiée à la formation
- Exposés théoriques avec supports de formation projetés
- Tours de table réguliers (expression des attentes, besoins ou difficultés)
- Fourniture de documents supports à la suite de la formation



### Durée

1 journée  
7 heures en présentiel



### Nombre de participants

Min : 6 Max : 12

### Dates, tarifs et modalités

Dates et informations complémentaires sur : <https://www.apinov.com/formations/cire-apiculture/>, Rubrique «Formations».





GESTION D'EXPLOITATION

THÉORIE  
PRATIQUE



PRÉSENTIEL

## Communiquez pour mieux vendre en apiculture : Notoriété, image et outils de communication 2.0

Grâce à cette formation dynamique alliant théorie, exemples d'application et réflexion personnelle, vous serez en mesure de définir votre positionnement, de mettre en valeur vos produits, de connaître et de choisir des outils de communication adaptés à vos objectifs.

### Objectifs

- Définir son positionnement et ses propres objectifs
- Comprendre les clés de la mise en valeur de produits
- Savoir se différencier de ses concurrents
- Choisir des outils de communication adaptés à son positionnement



### Pour qui ?

Apiculteurs pluri-actifs et professionnels



### Prérequis

Pas de prérequis nécessaires

### J1 MATIN | CHOISIR SON OFFRE ET DÉTERMINER SON POSITIONNEMENT

Connaître le marché (Produits, Lieux de vente, Cibles)  
Appréhender la situation concurrentielle  
Déterminer son positionnement

### J1 APRÈS-MIDI | SE DIFFÉRENCIER DE SES CONCURRENTS

Mise en valeur du produit (Conditionnement, Étiquetage,  
Packaging, Merchandising)  
Développer sa gamme de produits  
Innover en apiculture, exemples et idées

### J2 MATIN | DÉFINIR SON IDENTITÉ DE MARQUE

Déposer sa marque  
Identité visuelle : charte graphique  
Identité visuelle et cohérence de marque

### J2 APRÈS-MIDI | COMMUNIQUER POUR MIEUX VENDRE

Connaître les supports de communication print et web  
Mettre en place concrètement sa stratégie  
Astuces de mise en place :  
Les nouvelles techniques de communication 2.0

### Moyens pédagogiques et techniques

Formation animée par Élise POISSON, chargée de communication chez APINOV, titulaire d'une licence en E-Marketing des services et technologies de l'information et de la communication.

- Accueil des stagiaires dans une salle dédiée à la formation
- Exposés théoriques avec supports de formation projetés
- Tours de table réguliers (expression des attentes, besoins ou difficultés)
- Ateliers participatifs et individuels
- Fourniture de documents supports à la suite de la formation

### Durée

2 jours  
14 heures en présentiel



### Nombre de participants

Min : 6 Max : 12

### Dates, tarifs et modalités

Dates et informations complémentaires sur :  
<https://www.apinov.com/communiquez-pour-mieux-vendre-en-apiculture/>



GESTION D'EXPLOITATION

THÉORIE  
PRATIQUE



PRÉSENTIEL

## Faire connaître votre entreprise apicole grâce aux réseaux sociaux : Facebook, Instagram, Google My Business

Dans cette formation alliant théorie, exemples concrets et ateliers créatifs, vous découvrirez comment intégrer les médias sociaux dans votre stratégie de communication. Vous serez en mesure de communiquer de façon efficace grâce aux réseaux sociaux en utilisant des astuces simples de réalisation.

### Objectifs

- Intégrer les médias sociaux dans sa stratégie de communication
- Connaître les astuces de visibilité :  
Fréquence de publications, contenus, cibles
- Savoir créer des contenus visuels adaptés aux médias sociaux



### Pour qui ?

Apiculteurs pluri-actifs et professionnels



### Prérequis

Pas de prérequis nécessaires

### MATIN | ÉLABORER SA STRATÉGIE DE COMMUNICATION SOCIALE

Bâtir un plan de communication :  
Quels médias et réseaux sociaux pour quels objectifs ?  
Panorama des réseaux sociaux  
Choisir le ton de sa communication sociale en fonction de son univers de marque  
Champ d'action des réseaux sociaux :  
publicités payantes, influenceurs, contenus de marque



### APRÈS-MIDI | CODES ET USAGES DES RÉSEAUX SOCIAUX INFLUENTS (FACEBOOK INSTAGRAM)

Créer un compte / une page Facebook et Instagram  
Obtenir et animer sa communauté : publications, publicités, événements, hashtag, tag, followers  
Mesurer l'efficacité de ses actions de communication sociale (différentes métriques : like, share, portée, impressions...)  
Découvrir des outils simples de création de contenus visuels, programmer ses publications et tenir un planning éditorial

### Moyens pédagogiques et techniques

Formation animée par Élise POISSON, chargée de communication chez APINOV, titulaire d'une licence en E-Marketing des services et technologies de l'information et de la communication.

- Accueil des stagiaires dans une salle dédiée à la formation
- Exposés théoriques avec supports de formation projetés
- Tours de table réguliers (expression des attentes, besoins ou difficultés)
- Ateliers participatifs et individuels
- Fourniture de documents supports à la suite de la formation



### Durée

1 journée  
7 heures en présentiel



### Nombre de participants

Min : 6 Max : 10

### Dates, tarifs et modalités

Dates et informations complémentaires sur :  
<https://www.apinov.com/faire-connaître-votre-entreprise-apicole-grâce-aux-reseaux-sociaux/>

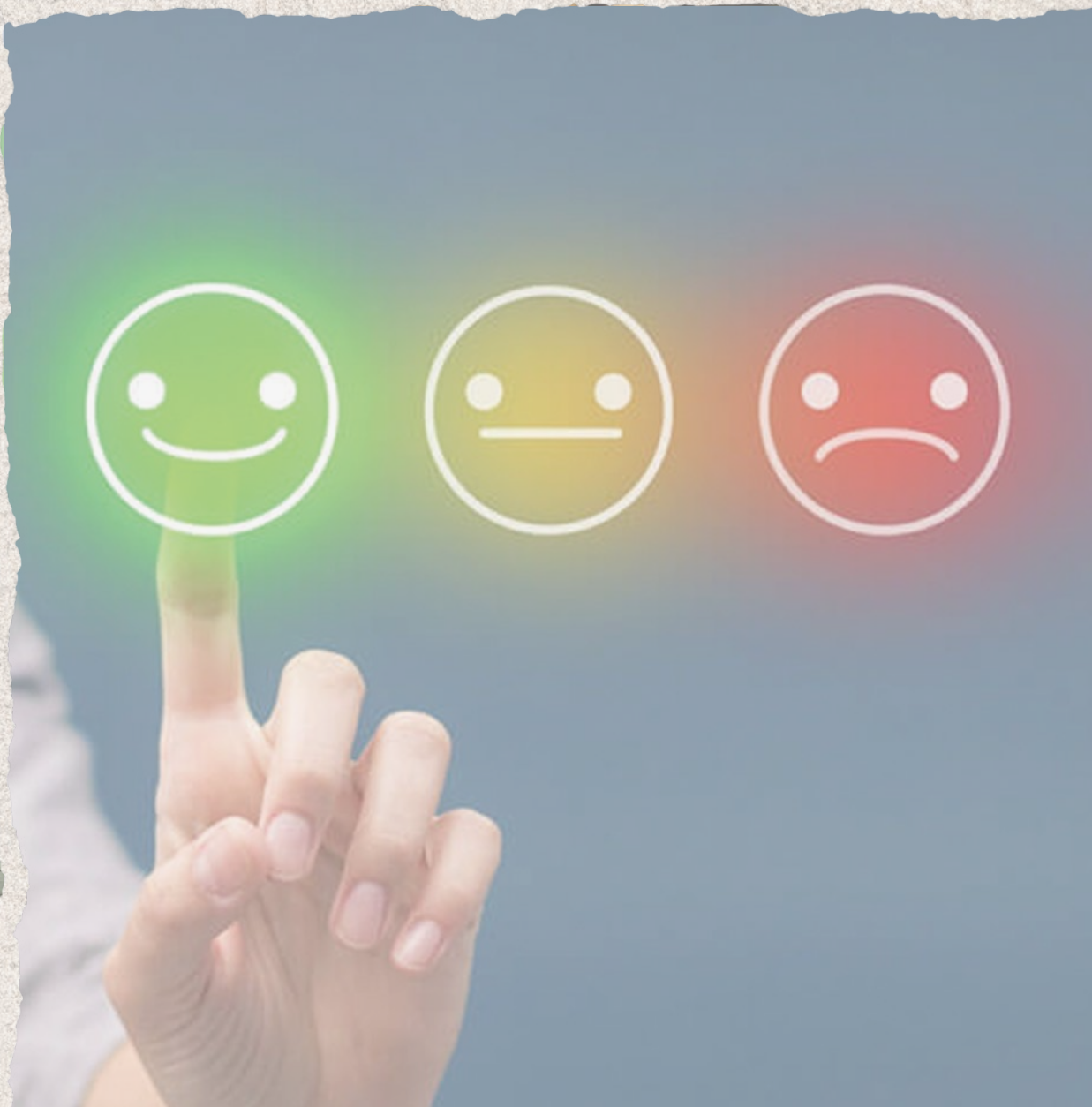




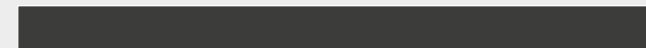


# Formation de formateur

- Formation de formateur en rucher école : Module 1 à distance  
« *Notions fondamentales et préparation de formation* »
- Formation de formateur en rucher école : Module 2 pratique  
« *Animation de groupe et ateliers pédagogiques en salle et au rucher* »



**Devenez formateur !**







## MODULE 1

THÉORIE  
PRATIQUE



À DISTANCE

# Formation de formateur en rucher école : Préparation de formation

À l'issue de cette formation en partenariat avec le SNA, vous serez capable de préparer votre formation en apiculture et d'occuper la fonction de formateur au sein de votre rucher école.

## Objectifs

- Savoir préparer son action de formation (objectifs, programme de formation et scénario pédagogique)
- Savoir créer des supports et ateliers pédagogiques
- Savoir comment animer une formation et gérer un groupe
- Savoir évaluer la formation et la progression de l'apprenant



## Pour qui ?

Formateur / animateur en rucher école



## Prérequis

Connaissances de base en apiculture  
Avoir un ordinateur, un smartphone ou une tablette avec une connexion Internet

CLASSE VIRTUELLE N°1 (3H30)

## PRINCIPES FONDAMENTAUX D'UNE FORMATION

Qu'est-ce qu'une formation ?

Rôles, posture et compétences clés d'un formateur

L'importance des conditions de formation

## ANIMER UNE FORMATION

Les profils d'apprentissage des stagiaires

Comment augmenter le taux de rétention ?

La pyramide d'apprentissage

## E-LEARNING (3H) | CRÉATION DE CONTENUS PÉDAGOGIQUES

Créer un déroulé pédagogique adapté aux objectifs

Créer un atelier pédagogique : étude de cas, jeu de rôle, mise en situation, etc.

## CLASSE VIRTUELLE N°3 (3H30) | MISE EN PRATIQUE : RESTITUTION DES EXERCICES D'APPLICATION

Chaque participant présente son déroulé et atelier pédagogique

Évaluation et feedback collectif pour chaque participant

CLASSE VIRTUELLE N°2 (3H30)

## PRÉPARER SON PROGRAMME

Évaluer les besoins des stagiaires

Traduire les besoins en objectifs clairs et évaluable

Créer un déroulé pédagogique

## CRÉER SES SUPPORTS ET ATELIERS

Les différentes méthodes pédagogiques

Les ateliers, exercices et jeux pédagogiques en apiculture

Évaluer l'acquisition des compétences des stagiaires

CLASSE VIRTUELLE N°4 (3H30)

## GÉRER UN GROUPE EN FORMATION

Attitudes difficiles des stagiaires : comment réagir ?

La résistance au changement

La sécurité et la responsabilité du formateur au rucher

## SOIGNER L'INTRODUCTION ET LA CLÔTURE DE FORMATION

Les étapes clés pour bien démarrer une formation

Répondre aux attentes des stagiaires

Clôturer et évaluer la qualité de sa formation

## Moyens pédagogiques et techniques

Formation animée par Myriam LAURIE,  
Dirigeante du centre de formation APINOV

- Mise à disposition d'une plateforme de formation en ligne
- Exposés théoriques avec supports de formation vidéo et écrits
- Jeux interactifs de mise en application des connaissances
- Guide et support technique en cas de difficultés d'utilisation des outils numériques
- Fourniture de documents supports à la suite de la formation



## Durée

17 heures à distance



## Nombre de participants

Min : 6 Max : 10

## Dates, tarifs et modalités

Dates et informations complémentaires sur : <https://www.apinov.com/formation-de-formateur-en-rucher-ecole/>



## MODULE 2

THÉORIE  
PRATIQUE



PRÉSENTIEL

# Formation de formateur en rucher école : Animation de groupe et ateliers

À l'issue de cette formation en partenariat avec le SNA, le stagiaire sera capable de gérer un groupe en salle comme au rucher et d'animer une formation stimulante en apiculture au sein de son rucher-école.

## Objectifs

- Maîtriser l'ouverture et la clôture d'une formation en salle
- Être capable de gérer un groupe au rucher en toute sécurité
- Savoir construire des activités qui répondent à des objectifs pédagogiques
- Être capable d'animer des ateliers pédagogiques au rucher



## Pour qui ?

Formateur / animateur en rucher école



## Prérequis

Avoir suivi la formation de formateur en rucher école à distance d'Apinov

## JOUR 1, MATIN | RAPPELS ET ANIMATIONS DE GROUPE EN SALLE

Réactivation mémorielle : le déroulé et les éléments clés d'une formation réussie

Les étapes de la formation en détails : ouverture, apports didactiques, clôture

Mises en situation d'animation en salle par les stagiaires et debriefing collectif

## JOUR 2, MATIN | CRÉATION ET ANIMATION D'ACTIVITÉS À RÉALISER EN SALLE

Parcours pédagogique au rucher-école :

objectifs et évaluation de la progression

Préparation d'activités en binôme

(ateliers, jeux, démonstrations)

Mises en situation d'animation en salle par les stagiaires et debriefing collectif

## JOUR 1, APRÈS-MIDI | MISES EN SITUATION D'OUVERTURE DE RUCHES AVEC UN GROUPE DÉBUTANT

Avant de partir au rucher : organisation et briefing du groupe

Mises en situation d'animation au rucher par les stagiaires

et feedback collectif

Règles de sécurité, allumage des enfumoirs, ouverture de ruches et lecture de cadres

Retour en salle et debriefing collectif

## JOUR 2, APRÈS-MIDI | ANIMATION D'ACTIVITÉS AU RUCHER AVEC UN GROUPE AVANCÉ

Mises en situation d'animation au rucher par les stagiaires et feedback collectif

Exemples d'activités : faire un essaim, traiter contre varroa, récolter le miel..

Retour en salle et debriefing général

## Moyens pédagogiques et techniques

Formation animée par Myriam LAURIE, Dirigeante du centre de formation APINOV, et Robin AZEMAR, Consultant et Formateur expert en apiculture chez APINOV

- Accueil des stagiaires dans une salle dédiée à la formation
- Exposés théoriques avec supports de formation projetés
- Mises en situation en salle et au rucher
- Tours de table réguliers (expression des attentes, besoins ou difficultés)
- Fourniture de documents supports à la suite de la formation



## Durée

2 jours

14 heures présentiel



## Nombre de participants

Min : 6 Max : 12

## Dates, tarifs et modalités

Dates et informations complémentaires sur : <https://www.apinov.com/formation-de-formateur-en-rucher-ecole-module-pratique/>





# L'ÉQUIPE FORMATION APINOV

*Découvrez l'équipe interne d'Apinov  
et trouvez le bon interlocuteur pour répondre à vos questions*



## MYRIAM LAURIE

**Co-fondatrice | Dirigeante | Référente Handicap**

Myriam a co-fondé Apinov en 2007 et en assure la Direction opérationnelle. Vous avez besoin d'adapter votre formation ? Vous souhaitez faire une suggestion ou une réclamation, n'hésitez pas à lui adresser votre demande. Myriam assure également les formations en stratégie, réglementation apicole et évaluation sensorielle du miel.

## BENJAMIN POIROT

**Co-fondateur | Consultant et formateur expert**

Apiculteur depuis plus de 25 ans, Benjamin a co-fondé Apinov en 2007. Il intervient en tant que formateur expert en sélection, insémination et santé de l'abeille. Il pourra vous conseiller dans votre démarche de sélection apicole.



## ELISE POISSON

**Responsable communication et formation**

Vous souhaitez être conseillé dans votre démarche de formation ? Vous avez une question sur votre suivi pédagogique ? Élise est à votre écoute pour vous accompagner. Elle est en charge de la communication d'Apinov, depuis 2016. Elle est également formatrice et accompagne les apiculteurs dans leur stratégie de vente.

## ANNE-LISE PHILIPPE

**Assistante formation**

Après une riche expérience dans l'administration en général, Anne-Lise a intégré Apinov en 2023. Elle est disponible pour vous renseigner sur votre dossier de formation et vous aider à organiser votre venue.



## BASTIEN HAEHNEL

**Technicien apicole | Formateur junior**

Apiculteur depuis 2013, Bastien a rejoint l'équipe d'Apinov en 2022 pour participer à la gestion des ruches. Il intervient également en formation initiation et perfectionnement apicole ainsi qu'en élevage de reines.

## ROBIN AZEMAR

**Consultant | Formateur expert**

Chez Apinov depuis 2010, Robin gère l'ensemble de notre cheptel apicole. Il est formateur en initiation et perfectionnement apicole, sélection et insémination. Il est aussi expert de la cristallisation du miel, qui était le sujet de sa thèse de Doctorat.





# LES FORMATEURS EXTERNES

*Apinov fait régulièrement appel à des formateurs partenaires.  
Découvrez leurs expertises.*



## NICOLAS GIRARD

Apiculteur professionnel en Deux-Sèvres

Nicolas est éleveur et sélectionneur de reines et essaims d'abeilles Buckfast. Il produit chaque année plus de 200 reines inséminées et 200 reines de fécondation dirigée. Avec son épouse Christelle AUBOUIN, il produit également du miel, de la gelée royale et des produits transformés.

Nicolas est formateur en élevage et insémination de reines, en production de gelée royale et en transformation du miel.

## CHRISTELLE AUBOUIN

Apicultrice professionnelle en Deux-Sèvres

Christelle a hérité de la passion de son grand-père : l'apiculture. Grâce à sa créativité et son goût pour la cuisine, elle imagine sans cesse de nouvelles recettes de pains d'épices, madeleines, bonbons et autres produits transformés. Ses réalisations sont régulièrement récompensées par des médailles.

Christelle est formatrice en pâtisseries-confiseries au miel.



## THOMAS FRESLON

Apiculteur professionnel en Maine-et-Loire

Thomas est installé depuis plus de 20 ans. Son exploitation compte aujourd'hui 400 colonies et il produit 2 000 reines fécondées par an.

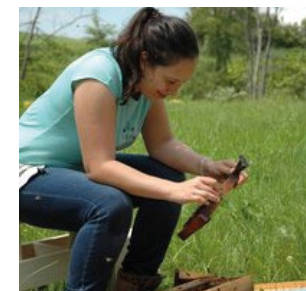
Thomas est formateur à l'école vétérinaire de Nantes (ONIRIS) et conférencier. Il est expert en élevage et gestion de cheptel, avec une expérience en apiculture tropicale.

## FRANÇOIS-JEAN PRIESTER

Apiculteur pluriactif dans le Nord.

François-Jean possède une centaine de ruches. Grâce à son expérience de conseil en chambre d'agriculture ainsi qu'en cabinet comptable comme conseiller de gestion, il est aujourd'hui pluriactif entre son métier de formateur en gestion en lycée agricole et le développement de son exploitation.

François-Jean est formateur en gestion financière et fiscale apicole.



## SÉGOLÈNE MAUCOURT

Chercheuse post-doctorante à l'Université Laval

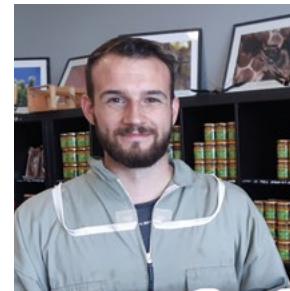
Passionnée d'apiculture depuis 2010, Ségolène vient de finir sa thèse à l'Université Laval au Québec sur la sélection génétique de l'abeille domestique dans un contexte nordique. Aujourd'hui elle s'occupe du programme de sélection génétique apicole UL-CRSAD mis en place depuis 2010 dans le cadre de son post-doctorat.

Ségolène est formatrice en perfectionnement en sélection apicole.

## VIRGINIE POUPPEVILLE

Maître distillateur en Martinique

Virginie a été Maître distillateur pendant 15 ans au sein du groupe BBS qui produit les rhums : Trois-Rivières, Maison La Mauny et Duquesne. Elle élabore également des hydromels depuis 2015 en collaboration avec un apiculteur local. Virginie est formatrice en fabrication d'hydromel artisanal.



## GUILLAUME MICHEL

Apiculteur professionnel en Vendée

Passionné d'apiculture depuis son plus jeune âge, Guillaume a créé son entreprise en 2018. Aujourd'hui, à seulement 26 ans, il est déjà à la tête d'une exploitation de 400 ruches et 100 nuclei. Guillaume produit du miel et des essaims. Il propose également des prestations de pollinisations pour les cultivateurs.

Guillaume est formateur en initiation à l'apiculture et en élevage de reines.

## SAMUEL BOUCHER

Vétérinaire diplômé en apiculture et pathologies apicoles

Auteur du livre «Maladies des abeilles», Samuel est vétérinaire, diplômé en apiculture et pathologie apicole et apiculteur amateur depuis près de 30 ans. Il est président de la Commission apicole de la Société Nationale des Groupements Techniques Vétérinaires (SNGTV).

Samuel est formateur en maladies des abeilles et prévention sanitaire.



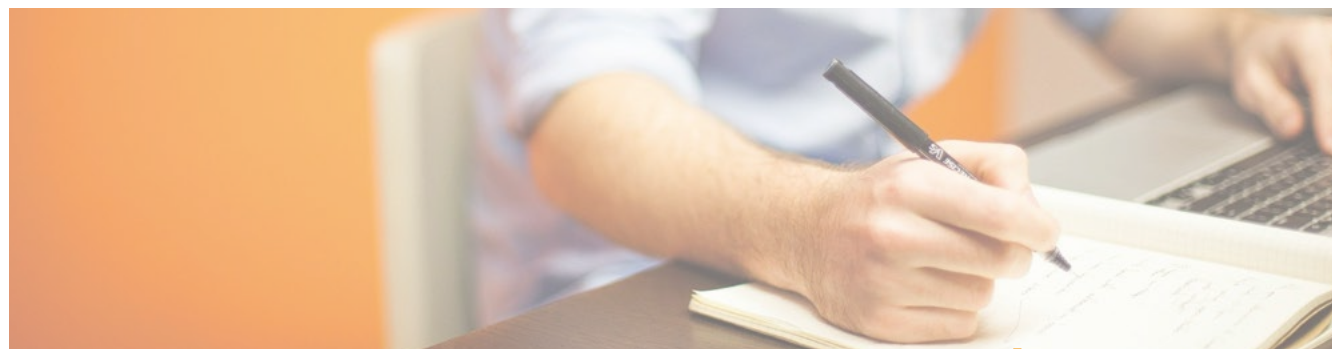
## BÉRÉNICE LEMAITRE

Toxicologue et ingénieur en agriculture

Après plusieurs années d'expérience dans l'environnement et notamment en tant que conseillère QHSE, Bérénice a créé sa propre savonnerie artisanale bio « Au petit monde de B. ». Elle propose toute une gamme de produits cosmétiques issus d'ingrédients naturels, fabriqués en France dans une démarche d'économie circulaire.

Bérénice est formatrice en création de cosmétiques et savons au miel.





## CERTIFICATION QUALITÉ

Apinov est le **1er Centre de formation en apiculture certifié QUALICERT et QUALIOP**  
pour la qualité de ses actions de formation depuis 2020.



Apinov a obtenu la Certification de Services QUALICERT conformément au référentiel «Des engagements certifiés pour la formation des actifs agricoles- RE/VIV/04».



La certification qualité a été délivrée au titre de la ou des catégories d'actions suivantes : Actions de formation

## PRISE EN CHARGE FINANCIÈRE

Apinov est un organisme de formation enregistré sous le numéro d'activité 54170146517.

À ce titre, nos formations peuvent être prises en charge par différents organismes, auxquels vous cotisez :

### SALARIÉS

Prise en charge possible par votre OPCO dans le cadre du Plan de formation de votre société (pas de subrogation de paiement). Attention, nos formations n'entrent pas dans le cadre du Compte Personnel Formation (CPF).

### BÉNÉFICIAIRES VIVÉA (cotisants agricoles)

Prise en charge partielle par Vivéa pour les apiculteurs à jour de leurs cotisations AMEXA. L'équipe d'Apinov s'occupe de monter votre dossier de financement.

### DEMANDEURS D'EMPLOI

Prise en charge possible par France Travail. Renseignez-vous auprès de votre conseiller dans le cadre d'un projet de reconversion professionnelle.

N'hésitez pas à nous contacter afin d'étudier les possibilités de financement.



*L'équipe d'Apinov s'occupe de monter votre dossier administratif pour votre demande de prise en charge Vivéa.*

## Vous êtes en parcours d'installation ?

Sachez que vous pouvez bénéficier du fonds de formation Vivéa dès le début de votre installation ! Pour cela, il suffit de vous rapprocher de votre chambre d'agriculture pour rassembler les éléments à nous fournir pour votre dossier :

- L'original de l'attestation des conditions d'éligibilité au financement de VIVEA délivrée par un CEPPP, signé et tamponné,
- L'original du formulaire «Engagement du créateur ou repreneur d'exploitation agricole» signé,
- La copie du PPP signée des 2 conseillers et du créateur ou repreneur d'exploitation agricole,
- La copie d'écran du Compte Personnel de Formation du créateur ou repreneur d'exploitation agricole.







# VENIR AU CENTRE DE FORMATION

Se former, c'est bien,  
Dans un cadre agréable, c'est encore mieux !

## HÉBERGEMENT ET TOURISME

Apinov est situé à deux pas de **La Rochelle**, ville au patrimoine historique exceptionnel. Dans le top 10 des villes les plus touristiques de France avec plusieurs millions de visiteurs chaque été, La Rochelle propose de nombreuses solutions d'hébergements (hôtels, gîtes, chambres d'hôtes, etc...).

Activités touristiques : se promener sur le port des Minimes (plus grand port de plaisance d'Europe), visiter l'Aquarium, flâner sous les arcades du centre-ville, profiter des plages, admirer les fameuses tours de La Rochelle, et pourquoi pas une balade à vélo sur l'île de Ré...

**Site de la ville de La Rochelle** : [www.larochelle.fr](http://www.larochelle.fr)  
**Office de tourisme** : [www.larochelle-tourisme.com](http://www.larochelle-tourisme.com) ou 05.46.41.14.68



### EN VOITURE

À seulement 2h de route de **Nantes, Bordeaux, Angoulême et Poitiers**.  
Parking gratuit et facile devant notre centre de formation.



### EN TRAIN

Liaisons quotidiennes jusqu'à La Rochelle en TGV depuis **Paris** et Intercités de **Bordeaux et Nantes**.  
**Bus Illico 3** en direction de Lagord.  
Arrêt « Les Greffières ».



### EN AVION

Liaisons régulières depuis Lyon, Marseille vers l'**aéroport de La Rochelle - Île de Ré** ; 10 minutes en voiture, taxi ou bus du Centre de formation.







## L'équipe d'Apinov est à votre écoute :

Inscrivez-vous à notre newsletter sur notre site internet pour suivre nos actualités !

**SAS APINOV** | Bâtiment L'Hexagone | 10 Rue Henri Bessemer | 17140 LAGORD

Tel : 05 46 34 10 71 | Mail : [contact@apinov.com](mailto:contact@apinov.com)

## Restez connecté !

**Facebook** @apinovformations | **Instagram** @apinov17

**Linkedin** Apinov | **Youtube** @apinovlarochelle



**LE TRI**  
**+ FACILE**

